

Commune : Garrigues-Sainte-Eulalie - Date de visite : 21-05-2014

Nom de la zone humide : Ripisylve du ruisseau de la Cottin de la STEP à la D982

Type : ripisylve

Fréquence de submersion :

- Jamais submergé
 Exceptionnellement
 Régulièrement
 Toujours

Etendue de submersion :

- Inconnu
 Totalement
 Partiellement

Densité de végétation arborée :

- lâche
 < 3 m
 3 à 10 m
 10 à 50 m
 dense
 > 50 m

Largeur de la ripisylve :

Evaluation des fonctions et des pressions

Fonction hydrologique/hydraulique :

-> Régulation des crues et des inondations

Fonction physique/biogéochimique :

-> Qualité des eaux

Fonction biologique/écologique :

-> Etat de conservation des habitats

Pressions exercées au niveau de la zone contributive :

-> Agriculture

- Présence de cultures annuelles ou temporaires (à moins de 100m)
 Présence de cultures pérennes - vignes, vergers (à moins de 100m)
 Traitement de fertilisation et pesticides
 Problématique liée au bétail (piétinement, surpâturage)
 Entretien mécanique dégradant (débroussaillage, coupe de ripisylve)
 Pompage
 Présence d'une retenue, d'un plan d'eau, d'une gravière

-> Sylviculture

- plantation de résineux ou peupliers

-> Loisirs

- zh empruntée pour accès à une zone de loisir (baignade, pêche, promenade)
 loisirs motorisés

-> Urbanisation

- Zone urbanisée (route, gazoduc, habitations)
 Zone de stationnement

-> Autres pressions

- Extraction de matériaux (à moins de 100m)
 Décharges / remblais
 Traces de pollutions :
 Présence d'espèces invasives :

-> Bilan des pressions

- Zone humide fortement contrainte par les pressions

Mémo :

Orientations d'actions :

- Conservation simple (en l'état)
 Restauration d'une humidité des sols optimale
 Diversification des milieux
 Réouverture/gestion de milieux
 Amélioration de la qualité des eaux
 Amélioration des connexions avec les milieux annexes
 Gestion des boisements
 Autres :

Priorité d'intervention :

- Prioritaire
 Secondaire
 Pas d'intervention nécessaire

Largeur du lit :

- < 3 m
 3 à 10 m
 > 10 m

Hauteur des berges :

- < 1 m
 < 2 m
 > 2 m
 < 2 m
 2 à 4 m
 > 4 m

Cours d'eau canalisé :

- oui
 non

Canaux et fossés :

- oui
 non
 Drainage
 Irrigation
 Navigation
 Autres :

Présence d'ouvrages :

- oui
 non
 Barrage
 Seuil
 Buse
 Pont
 Gué
 Autres : pont

Largeur moy. : m

Profondeur moy. : m

Entrée d'eau :

- permanent
 saisonnier
 artificielle
 inconnue
 cours d'eau
 canaux/fossés
 sources
 nappes
 plans d'eau
 ruissellement diffus
 précipitations

Sortie d'eau :

- permanent
 saisonnier
 artificielle
 inconnue
 cours d'eau
 canaux/fossés
 nappes
 plans d'eau
 eaux de crue
 pompages
 évaporation

Schéma de connection :

- 1 - traversée
 2 - entrée et sortie
 3 - entrée

- 4 - sortie
 5 - passe à coté
 6 - aucune connexion

Connexion avec d'autres ZH :

- continue
 discontinue (+ 30 m)
 isolée (+ 200 m)

Sol hydromorphe dans les 50 premiers cm :

- oui
 non

Typologie RhoMeo :

- Bordures de cours d'eau
 Plaines alluviales
 Zh de bas-fonds en t?te de BV
 -> zh d'altitude
 -> zh de pente et source
 -> zh de combe/berge
 Région d'étangs
 Bordures de plans d'eau
 -> zh acide
 -> zh alcaline
 Marais et landes humides plaines et plateaux
 -> prairie humide
 -> pré salé continental
 Zones humides ponctuelles
 -> mare temporaire alcaline
 -> mare temporaire acide
 -> mare permanente
 Marais aménagés dans un but agricole
 Zones humides artificielles

Berges érodées :

- oui
 non

Aterrissement, galets :

- oui
 non

Description générale :

De la zone humide :

Ripisylve à Frènes, continue à discontinue sur cours d'eau incisé à écoulements temporaires

De l'espace de fonctionnalité :

Cultures

Habitat

Etat > 50% 20 à 50% < 20%

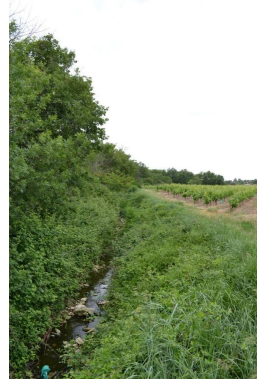
Bois de Fre?nes riverains et me?diterrane?ens

- > 50%
 20 à 50%
 < 20%





Ripisylve continue en limite de cultures en amont de la D982.



Ripisylve coupée en limite de vigne sur cours d'eau incisé.



Pédologie :

Id sondage	Type de sol	Sondage	Hydromorphie	Nappe	Commentaire
24	Colluviosol	Négatif	-	-	

Espèces caractéristiques :

Flore

Fraxinus angustifolia
Lythrum salicaria
Phalaris arundinacea
Populus alba
Populus nigra

Faune

Source des données :

Jean-Laurent Hentz (BE)

Zone d'inventaire ou de protection :

Cette zone n'est pas incluse dans une zone d'inventaire ou de protection



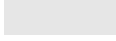
Localisation de la commune au niveau du bassin versant des Gardons



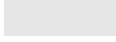
Fonction hydrologique / hydraulique



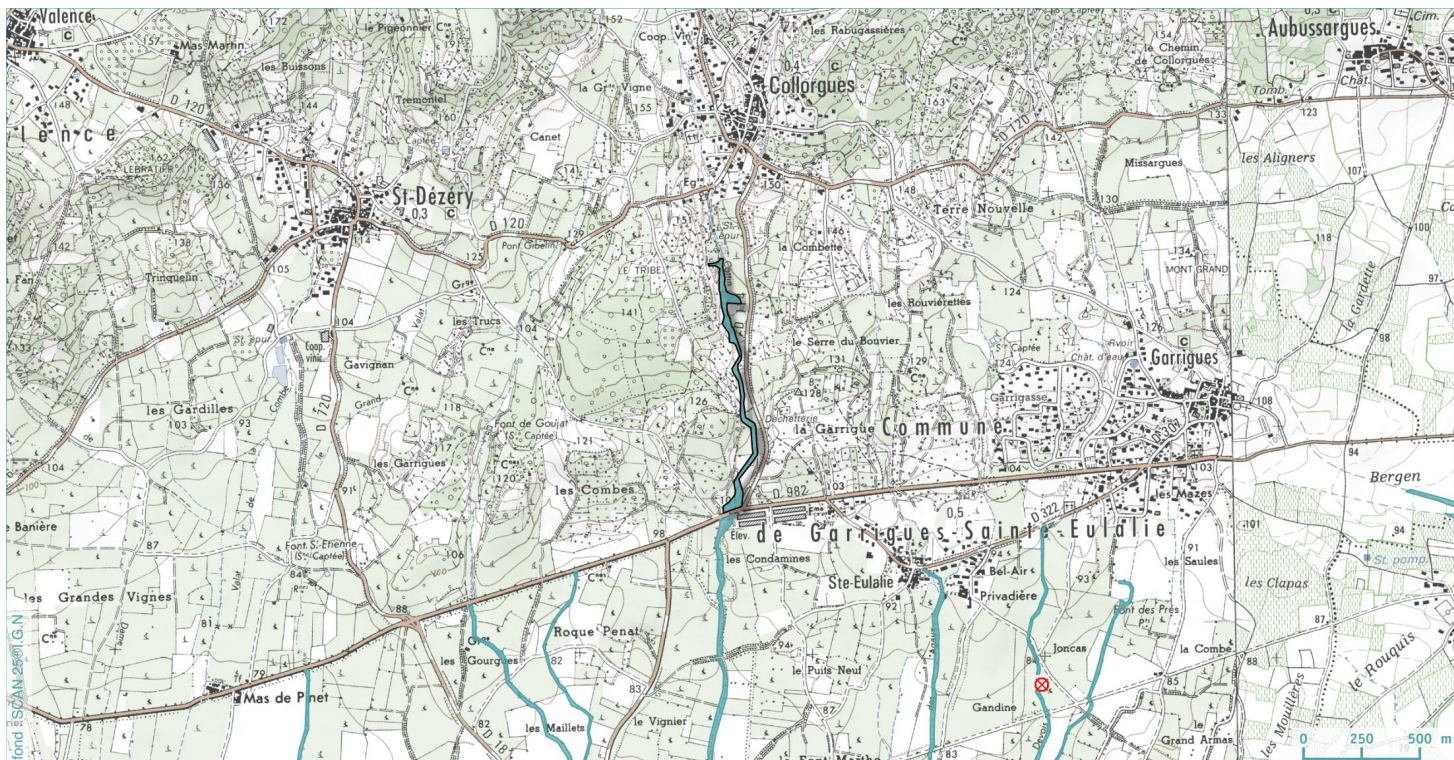
Fonction physique / bio-géochimique



Fonction biologique / écologique



Pressions



- ▼ Sondage pédologique caractéristique des zones humides ○ Captage d'alimentation en eau potable
- ▼ Sondage pédologique non caractéristique des zones humides ⊗ Station d'épuration

