

Commune : Uzès - Date de visite : 14-04-2014

Nom de la zone humide : Ripisylve du ruisseau des Rosselles du gué du Mas de la Rivière au pont du Pont Mas des Cyprès

Type : ripisylve

Fréquence de submersion :

- Jamais submergé
- Exceptionnellement
- Régulièrement
- Toujours

Etendue de submersion :

- Inconnu
- Totalement
- Partiellement

- Densité de végétation arborée :  lâche  discontinue  dense  
 Largeur de la ripisylve :  < 3 m  3 à 10 m  10 à 50 m  > 50 m

Evaluation des fonctions et des pressions

Fonction hydrologique/hydraulique :

- > Régulation des crues et des inondations  
 Forme du lit mineur non incisé et absence de berges abruptes

Fonction physique/biogéochimique :

- > Qualité des eaux  
 Présence d'espèces à capacité auto-épuratrice (Phragmites, Typha, Aulne, Frêne)

Fonction biologique/écologique :

- > Etat de conservation des habitats  
 Etat de conservation jugé bon

Pressions exercées au niveau de la zone contributive :

- > Agriculture  
 Présence de cultures annuelles ou temporaires (à moins de 100m)  
 Présence de cultures pérennes - vignes, vergers (à moins de 100m)  
 Traitement de fertilisation et pesticides  
 Problématique liée au bétail (piétinement, surpâturage)  
 Entretien mécanique dégradant (débroussaillage, coupe de ripisylve)  
 Pompage  
 Présence d'une retenue, d'un plan d'eau, d'une gravière

-> Sylviculture

- plantation de résineux ou peupliers

-> Loisirs

- zh empruntée pour accès à une zone de loisir (baignade, pêche, promenade)
- loisirs motorisés

-> Urbanisation

- Zone urbanisée (route, gazoduc, habitations)
- Zone de stationnement

-> Autres pressions

- Extraction de matériaux (à moins de 100m)
- Décharges / remblais
- Traces de pollutions :
- Présence d'espèces invasives :

-> Bilan des pressions

- Zone humide fortement contrainte par les pressions

Mémo :

Orientations d'actions :

- Conservation simple (en l'état)
- Restauration d'une humidité des sols optimale
- Diversification des milieux
- Réouverture/gestion de milieux
- Amélioration de la qualité des eaux
- Amélioration des connexions avec les milieux annexes
- Gestion des boisements
- Autres :

Priorité d'intervention :

- Prioritaire
- Secondaire
- Pas d'intervention nécessaire

Largeur du lit :

- < 3 m
- 3 à 10 m
- > 10 m

Hauteur des berges :  < 1 m  < 2 m  > 2 m

Largeur des berges :  < 2 m  2 à 4 m  > 4 m

Cours d'eau canalisé :  oui  non

Canaux et fossés :

- oui
- non
- Drainage
- Irrigation
- Navigation
- Autres :

Présence d'ouvrages :

- oui
- non
- Barrage
- Seuil
- Buse
- Pont
- Gué
- Autres : guÃ©

Largeur moy. : m

Profondeur moy. : m

Entrée d'eau :

- permanent
- saisonnier
- artificielle
- inconnue
- cours d'eau
- canaux/fossés
- sources
- nappes
- plans d'eau
- ruissellement diffus
- précipitations

Sortie d'eau :

- permanent
- saisonnier
- artificielle
- inconnue
- cours d'eau
- canaux/fossés
- nappes
- plans d'eau
- eaux de crue
- pompages
- évaporation

Schéma de connection :

- 1 - traversée
- 2 - entrée et sortie
- 3 - entrée

- 4 - sortie
- 5 - passe à coté
- 6 - aucune connexion

Connexion avec d'autres ZH :

- continue
- discontinue (+ 30 m)
- isolée (+ 200 m)

Sol hydromorphe dans les 50 premiers cm :

- oui
- non

Typologie RhoMeo :

- Bordures de cours d'eau
- Plaines alluviales
- Zh de bas-fonds en t?te de BV
- > zh d'altitude
- > zh de pente et source
- > zh de combe/berge
- Région d'étangs
- Bordures de plans d'eau
- > zh acide
- > zh alcaline
- Marais et landes humides plaines et plateaux
- > prairie humide
- > pré salé continental
- Zones humides ponctuelles
- > mare temporaire alcaline
- > mare temporaire acide
- > mare permanente
- Marais aménagés dans un but agricole
- Zones humides artificielles

Berges érodées :  oui  non

Aterrissement, galets :  oui  non

Description générale :

De la zone humide :

Ripisylve continue de Frênes et de Peupliers bordé de prairies humides et mésophile

De l'espace de fonctionnalité :

Espace agricole cultivé

Habitat

Etat > 50% 20 à 50% < 20%

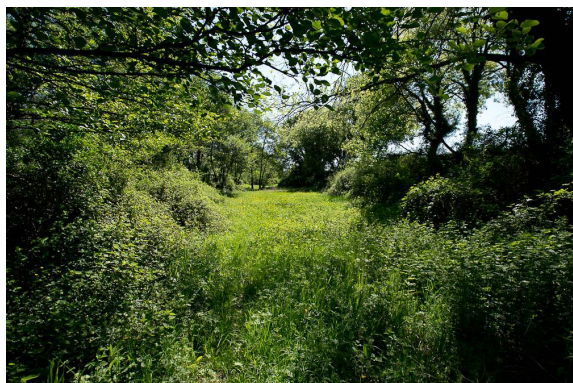
Galerias de Peupliers provenço-languedociennes

> 50%  20 à 50%  < 20%

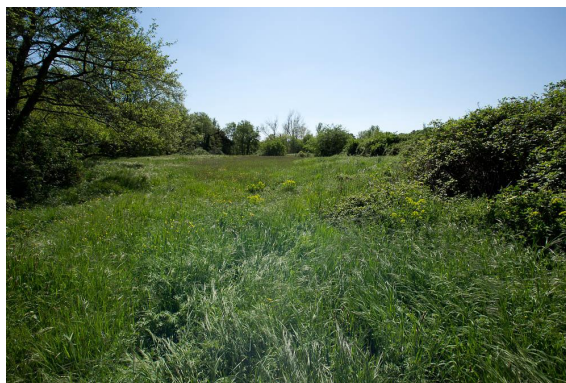
Ourltes riverains mixtes

> 50%  20 à 50%  < 20%





Prairie humide en rive droite.



Prairie mésophile en rive droite, abritant notamment la Diane et de nombreux Narcisses des poètes.



Prairie mésophile en rive droite et ripisylve.



Prairie humide en rive gauche avec jonchaie (plus sombre sur la photo).



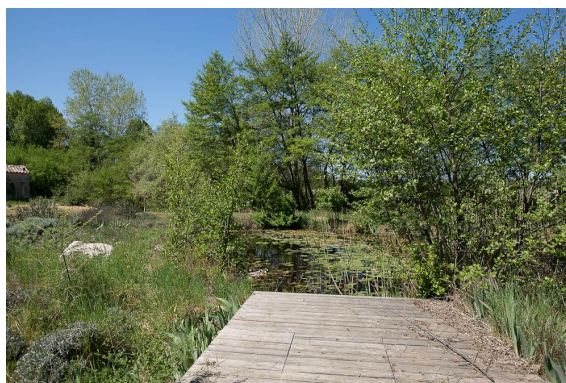
Seuil non fonctionnel sur le ruisseau des Rosselles.



Le ruisseau des Rosselles en amont du chemin du Mas d'Ayran, rive droite : un entretien est réalisé.



Ripisylve des Rosselles depuis le chemin du Mas d'Ayran en rive gauche : cette ripisylve est remarquable dans le paysage et en bon état.



Un bassin d'agrément est creusé en rive droite vers le chemin du Mas d'Ayran.



## Pédologie :

Id sondage	Type de sol	Sondage	Hydromorphie	Nappe	Commentaire
33	Fluviosol	Négatif	-	-	texture limonosableux. légères traces a partir de 100
107	Fluviosol	Négatif	70 cm	100 cm	texture limosableux jusqu'à 40 puis limonoargileux. dans prairie en bordure de cours deau

## Espèces caractéristiques :

### Flore

*Alnus glutinosa*  
*Aristolochia clematidis*  
*Carex otrubae*  
*Convolvulus sepium*  
*Epilobium hirsutum*  
*Helosciadium nodiflorum*  
*Iris pseudacorus*  
*Lycopus europaeus*  
*Mentha suaveolens*  
*Populus nigra*  
*Salix alba*

### Faune

*Coenagrion puella* -  
*Ischnura elegans* -  
*Zerynthia polyxena* - An.4, F, Znieff  
**Oiseaux :**  
*Cettia cetti* - F  
*Milvus migrans* - An.1, F

## Source des données :

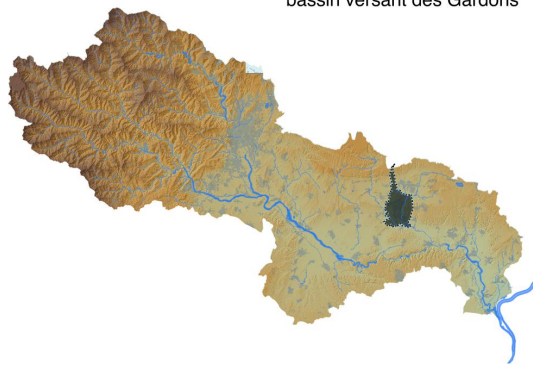
Jean-Laurent Hentz (BE)

## Zone d'inventaire ou de protection :

Cette zone n'est pas incluse dans une zone d'inventaire ou de protection



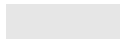
Localisation de la commune au niveau du bassin versant des Gardons



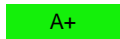
Fonction hydrologique / hydraulique



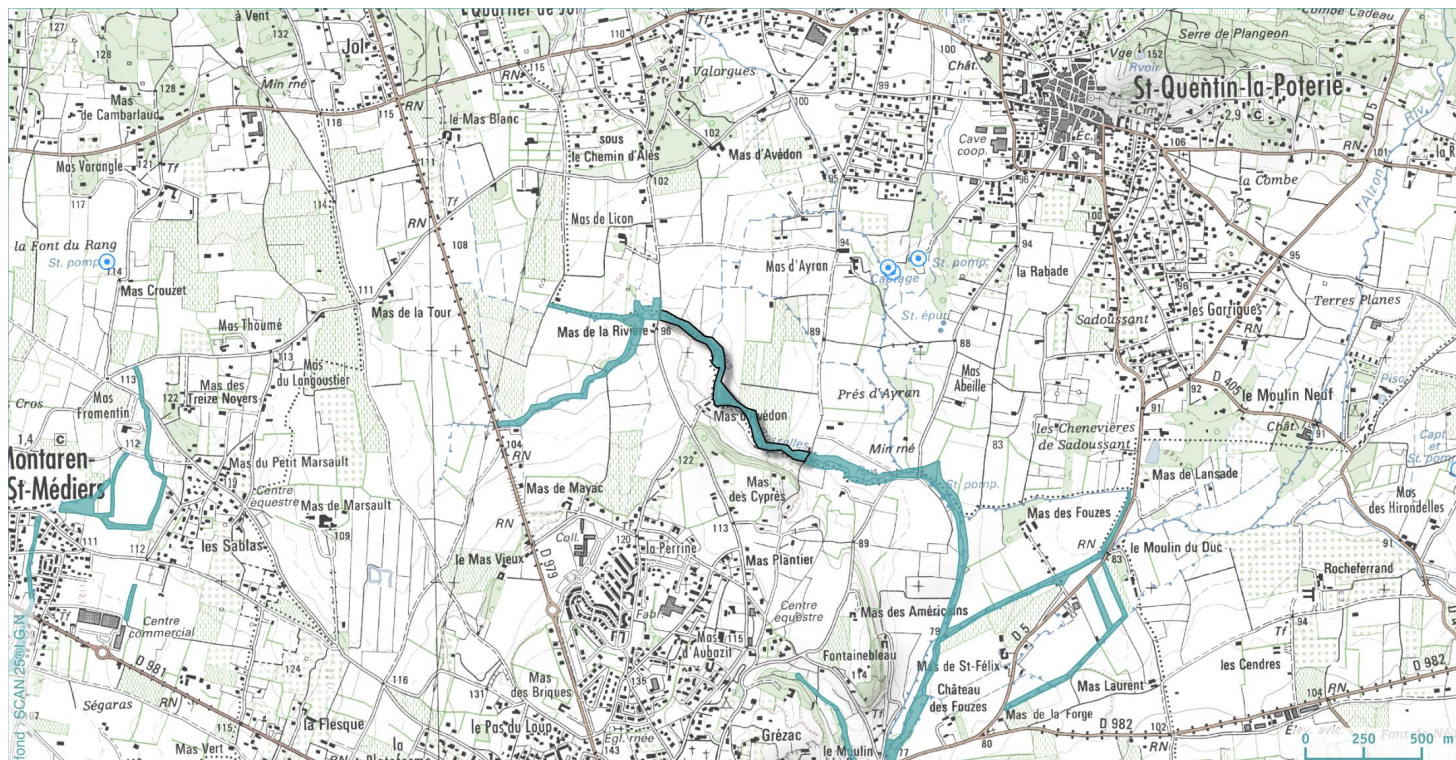
Fonction physique / bio-géochimique



Fonction biologique / écologique



Pressions



- ▼ Sondage pédologique caractéristique des zones humides
- ▼ Sondage pédologique non caractéristique des zones humides
- Captage d'alimentation en eau potable
- ⊗ Station d'épuration

