

Commune : Uzès - Date de visite : 14-04-2014

Nom de la zone humide : Ripisylve du ruisseau de l'Alzon en aval de la vallée de l'Eure jusqu'au Château Bérard

Type : ripisylve

Fréquence de submersion :

- Jamais submergé  
 Exceptionnellement  
 Régulièrement  
 Toujours

Etendue de submersion :

- Inconnu  
 Totalement  
 Partiellement

Densité de végétation arborée :  lâche  discontinue  dense  
 Largeur de la ripisylve :  < 3 m  3 à 10 m  10 à 50 m  > 50 m

Largeur du lit :

- < 3 m  
 3 à 10 m  
 > 10 m

Hauteur des berges :  < 1 m  < 2 m  > 2 m

Largeur des berges :  < 2 m  2 à 4 m  > 4 m

Cours d'eau canalisé :  oui  non

Evaluation des fonctions et des pressions

Fonction hydrologique/hydraulique :

-> Régulation des crues et des inondations

- Forme du lit mineur non incisé et absence de berges abruptes

Fonction physique/biogéochimique :

-> Qualité des eaux

- Présence d'espèces à capacité auto-épuratrice (Phragmites, Typha, Aulne, Frêne)

Fonction biologique/écologique :

-> Etat de conservation des habitats

- Etat de conservation jugé bon

Pressions exercées au niveau de la zone contributive :

-> Agriculture

- Présence de cultures annuelles ou temporaires (à moins de 100m)  
 Présence de cultures pérennes - vignes, vergers (à moins de 100m)  
 Traitement de fertilisation et pesticides  
 Problématique liée au bétail (piétinement, surpâturage)  
 Entretien mécanique dégradant (débroussaillage, coupe de ripisylve)  
 Pompage  
 Présence d'une retenue, d'un plan d'eau, d'une gravière

-> Sylviculture

- plantation de résineux ou peupliers

-> Loisirs

- zh empruntée pour accès à une zone de loisir (baignade, pêche, promenade)  
 loisirs motorisés

-> Urbanisation

- Zone urbanisée (route, gazoduc, habitations)  
 Zone de stationnement

-> Autres pressions

- Extraction de matériaux (à moins de 100m)  
 Décharges / remblais  
 Traces de pollutions :  
 Présence d'espèces invasives :

-> Bilan des pressions

- Zone humide fortement contrainte par les pressions

Mémo :

Entrée d'eau :

- permanent  
 saisonnier  
 artificielle  
 inconnue  
 cours d'eau  
 canaux/fossés  
 sources  
 nappes  
 plans d'eau  
 ruissellement diffus  
 précipitations

Sortie d'eau :

- permanent  
 saisonnier  
 artificielle  
 inconnue  
 cours d'eau  
 canaux/fossés  
 nappes  
 plans d'eau  
 eaux de crue  
 pompages  
 évaporation

Schéma de connection :

- 1 - traversée  
 2 - entrée et sortie  
 3 - entrée

- 4 - sortie  
 5 - passe à coté  
 6 - aucune connexion

Connexion avec d'autres ZH :

- continue  
 discontinue (+ 30 m)  
 isolée (+ 200 m)

Sol hydromorphe dans les 50 premiers cm :

- oui  
 non

Typologie RhoMeo :

- Bordures de cours d'eau  
 Plaines alluviales  
 Zh de bas-fonds en t?te de BV  
 -> zh d'altitude  
 -> zh de pente et source  
 -> zh de combe/berge  
 Région d'étangs  
 Bordures de plans d'eau  
 -> zh acide  
 -> zh alcaline

- Marais et landes humides plaines et plateaux  
 -> prairie humide  
 -> pré salé continental  
 Zones humides ponctuelles  
 -> mare temporaire alcaline  
 -> mare temporaire acide  
 -> mare permanente  
 Marais aménagés dans un but agricole  
 Zones humides artificielles

Berges érodées :  oui  non

Aterrissement, galets :  oui  non

Description générale :

De la zone humide :

Ripisylve continue de Frênes et Peupliers sur d'eau à écoulement permanent

De l'espace de fonctionnalité :

Fond de vallon bordé de prairies et de forêt

Habitat

Etat > 50% 20 à 50% < 20%

Galerias de Peupliers provenço-languedociennes

- > 50%  20 à 50%  < 20%

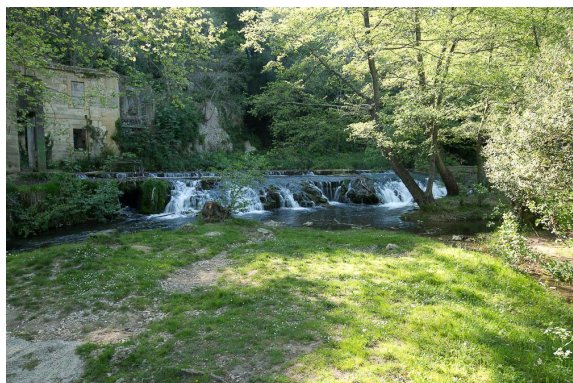
Priorité d'intervention :

- Prioritaire  Secondaire  Pas d'intervention nécessaire

Orientations d'actions :

- Conservation simple (en l'état)  
 Restauration d'une humidité des sols optimale  
 Diversification des milieux  
 Réouverture/gestion de milieux  
 Amélioration de la qualité des eaux  
 Amélioration des connexions avec les milieux annexes  
 Gestion des boisements  
 Autres :

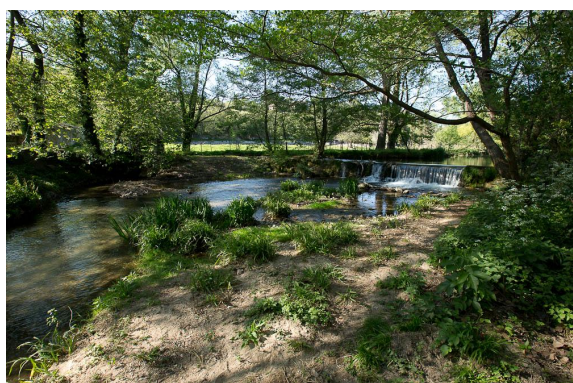




Le seuil de la vallée de l'Eure, limite de l'implantation de la ripisylve de Platanes (en amont).



Ripisylve claire à Aulnes glutineux.



Second seuil sur l'Alzon.



Prairie mésophile et ripisylve.



Une friche gagnée par les Frênes en rive gauche de l'Alzon.



Vue du pont en limite aval de la ZH.



## Pédologie :

Id sondage	Type de sol	Sondage	Hydromorphie	Nappe	Commentaire
229	Colluviosol	Négatif	-	-	

## Espèces caractéristiques :

### Flore

*Carex pendula*  
*Fraxinus angustifolia*  
*Lythrum salicaria*  
*Populus alba*  
*Populus nigra*

### Faune

*Alcedo atthis* - An.1, F

#### Poissons :

*Alburnoides bipunctatus* -  
*Cottus gobio* - Znieff  
*Phoxinus phoxinus* -  
*Rutilus rutilus* -  
*Squalius cephalus* -  
*Telestes souffia* - Znieff

## Source des données :

Gard Nature  
 Jean-Laurent Hentz (BE)  
 ONEMA 30

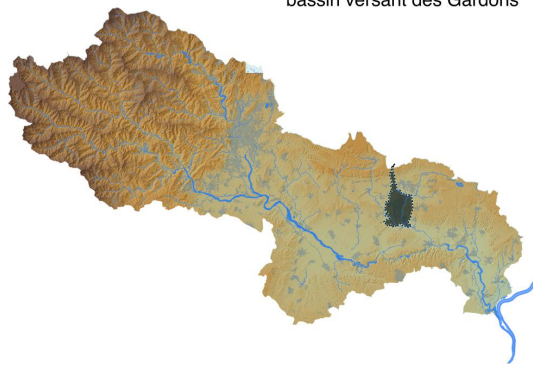
## Zone d'inventaire ou de protection :

Cette zone n'est pas incluse dans une zone d'inventaire ou de protection





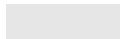
Localisation de la commune au niveau du bassin versant des Gardons



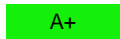
Fonction hydrologique / hydraulique



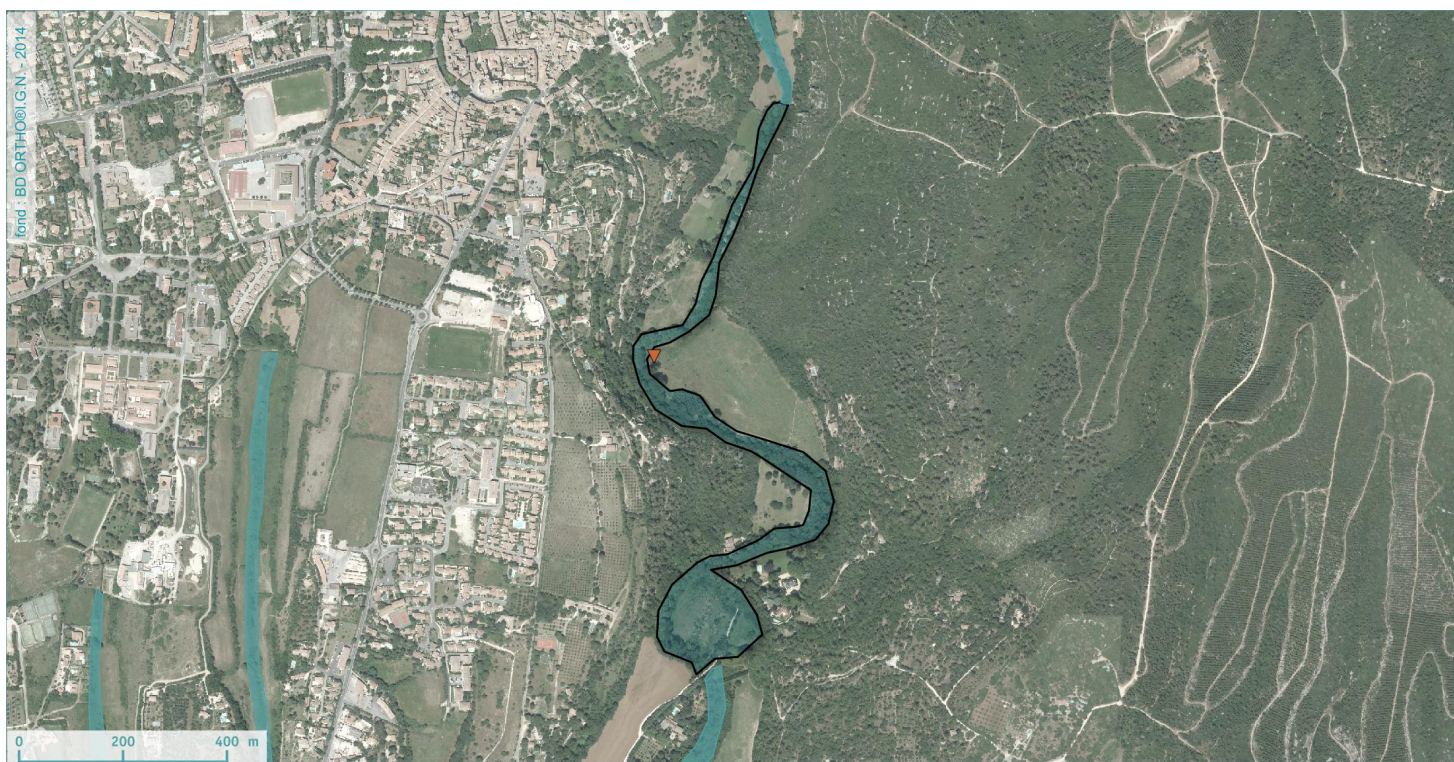
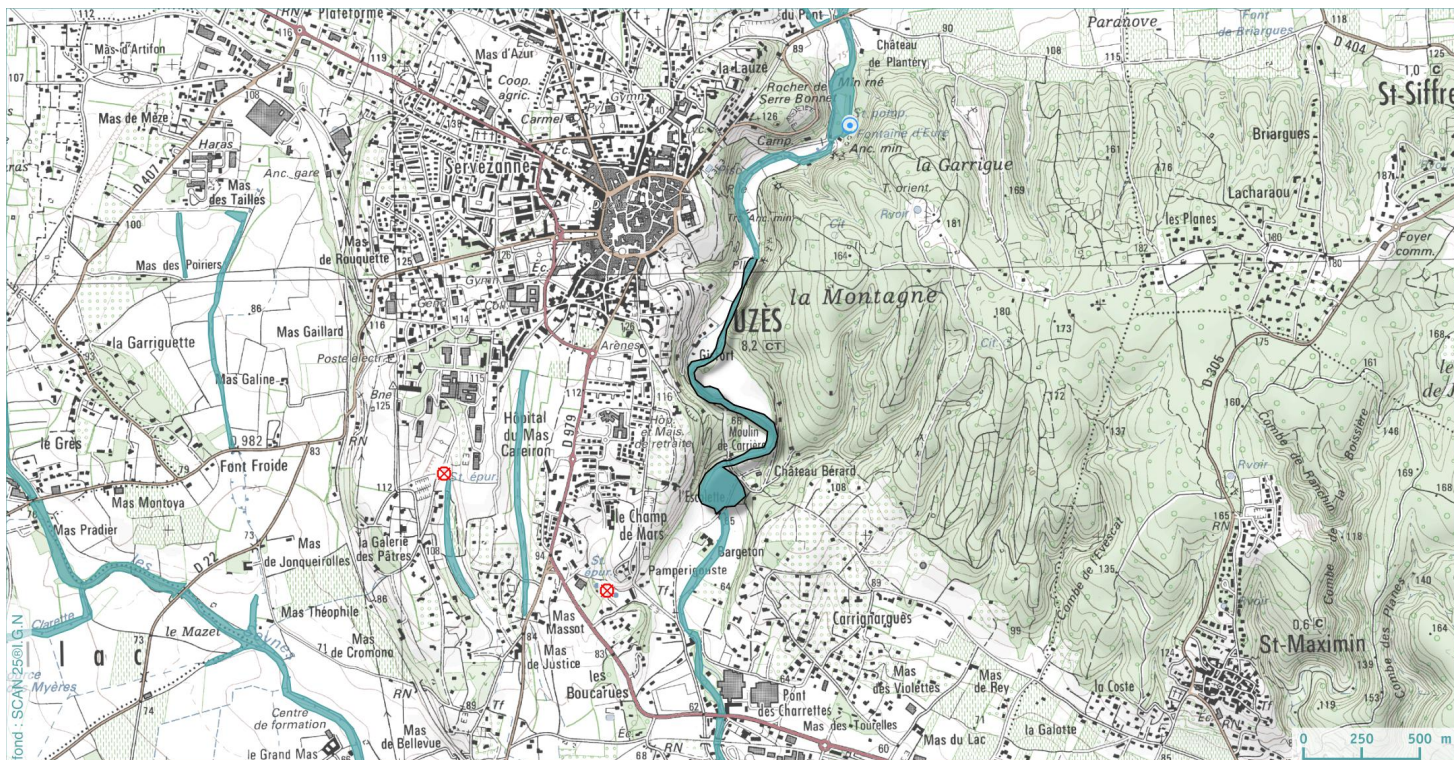
Fonction physique / bio-géochimique



Fonction biologique / écologique



Pressions



- ▼ Sondage pédologique caractéristique des zones humides      ○ Captage d'alimentation en eau potable
- ▼ Sondage pédologique non caractéristique des zones humides      ⊗ Station d'épuration

