

Commune : Blauzac - Date de visite : 20-05-2014

Nom de la zone humide : Ripisylve du ruisseau du Riau entre la voie communale et la D979 au droit de La Bégude Haute

Type : ripisylve

Fréquence de submersion :

- Jamais submergé
- Exceptionnellement
- Régulièrement
- Toujours

Etendue de submersion :

- Inconnu
- Totalement
- Partiellement

- Densité de végétation arborée : lâche discontinue dense
 Largeur de la ripisylve : < 3 m 3 à 10 m 10 à 50 m > 50 m

Evaluation des fonctions et des pressions

Fonction hydrologique/hydraulique :

- > Régulation des crues et des inondations
 Forme du lit mineur non incisé et absence de berges abruptes

Fonction physique/biogéochimique :

- > Qualité des eaux
 Présence d'espèces à capacité auto-épuratrice (Phragmites, Typha, Aulne, Frêne)

Fonction biologique/écologique :

- > Etat de conservation des habitats
 Etat de conservation jugé bon

Pressions exercées au niveau de la zone contributive :

- > Agriculture
 Présence de cultures annuelles ou temporaires (à moins de 100m)
 Présence de cultures pérennes - vignes, vergers (à moins de 100m)
 Traitement de fertilisation et pesticides
 Problématique liée au bétail (piétinement, surpâturage)
 Entretien mécanique dégradant (débroussaillage, coupe de ripisylve)
 Pompage
 Présence d'une retenue, d'un plan d'eau, d'une gravière

-> Sylviculture

- plantation de résineux ou peupliers

-> Loisirs

- zh empruntée pour accès à une zone de loisir (baignade, pêche, promenade)
 loisirs motorisés

-> Urbanisation

- Zone urbanisée (route, gazoduc, habitations)
 Zone de stationnement

-> Autres pressions

- Extraction de matériaux (à moins de 100m)
 Décharges / remblais
 Traces de pollutions :
 Présence d'espèces invasives :

-> Bilan des pressions

- Zone humide fortement contrainte par les pressions

Mémo :

Orientations d'actions :

- Conservation simple (en l'état)
- Restauration d'une humidité des sols optimale
- Diversification des milieux
- Réouverture/gestion de milieux
- Amélioration de la qualité des eaux
- Amélioration des connexions avec les milieux annexes
- Gestion des boisements
- Autres :

Priorité d'intervention :

- Prioritaire Secondaire Pas d'intervention nécessaire

Largeur du lit :

- < 3 m
- 3 à 10 m
- > 10 m

Hauteur des berges : < 1 m < 2 m > 2 m

Largeur des berges : < 2 m 2 à 4 m > 4 m

Cours d'eau canalisé : oui non

Canaux et fossés :

- oui
- non
- Drainage
- Irrigation
- Navigation
- Autres :

Présence d'ouvrages :

- oui
- non
- Barrage
- Seuil
- Buse
- Pont
- Gué
- Autres :

Largeur moy. : m

Profondeur moy. : m

Entrée d'eau :

- permanent
- saisonnier
- artificielle
- inconnue
- cours d'eau
- canaux/fossés
- sources
- nappes
- plans d'eau
- ruissellement diffus
- précipitations

Sortie d'eau :

- permanent
- saisonnier
- artificielle
- inconnue
- cours d'eau
- canaux/fossés
- nappes
- plans d'eau
- eaux de crue
- pompages
- évaporation

Schéma de connection :

- 1 - traversée
- 2 - entrée et sortie
- 3 - entrée

- 4 - sortie
- 5 - passe à coté
- 6 - aucune connexion

Connexion avec d'autres ZH :

- continue
- discontinue (+ 30 m)
- isolée (+ 200 m)

Sol hydromorphe dans les 50 premiers cm :

- oui
- non

Typologie RhoMeo :

- Bordures de cours d'eau
- Plaines alluviales
- Zh de bas-fonds en t?te de BV
- > zh d'altitude
- > zh de pente et source
- > zh de combe/berge
- Région d'étangs
- Bordures de plans d'eau
- > zh acide
- > zh alcaline
- Marais et landes humides plaines et plateaux
- > prairie humide
- > pré salé continental
- Zones humides ponctuelles
- > mare temporaire alcaline
- > mare temporaire acide
- > mare permanente
- Marais aménagés dans un but agricole
- Zones humides artificielles

Berges érodées : oui non

Aterrissement, galets : oui non

Description générale :

De la zone humide :
 Ripisylve à peupliers blancs et frênes, épars et dégradée, sur cours d'eau très incisé (2 à 3 mètres)

De l'espace de fonctionnalité :
 Plaine alluviale cultivée (blé et vigne)

Habitat	Etat	> 50%	20 à 50%	< 20%
Galerias de Peupliers provenço-languedociennes		<input checked="" type="radio"/>	<input type="radio"/>	<input type="radio"/>
Phragmitaies		<input type="radio"/>	<input type="radio"/>	<input checked="" type="radio"/>
Peuplements de Cannes de Provence		<input type="radio"/>	<input type="radio"/>	<input checked="" type="radio"/>





Vue du pont amont : les Cannes de Provence illustrent le mauvais état des berges.



Reconquête des friches par les Peupliers blancs devant un fragment de ripisylve.



Cours d'eau incisé et absence de végétation aquatique.



Dans sa partie aval la roselière a envahi le cours d'eau.



Au niveau du pont aval.



Fluvisol avec légères traces d'hydromorphie en profondeur mais apparaissant à partir de 60 cm.



Traces d'hydromorphies apparaissant à partir de 80 cm de profondeur.



Pédologie :

Id sondage	Type de sol	Sondage	Hydromorphie	Nappe	Commentaire
83	Fluviosol	Négatif	60 cm	-	texture sablolimonoargileuse avec tres légères traces a partir de 60 cm et sintensifiant en profondeur

Espèces caractéristiques :

Flore

Aristolochia clematitis
Arundo donax - inv.
Convolvulus sepium
Epilobium hirsutum
Fraxinus angustifolia
Lycopus europaeus
Phragmites australis
Populus alba
Populus nigra
Veronica anagallis-aquatica

Faune

Pelophylax -
Insectes :
Zerynthia polyxena - An.4, F, Znieff
Oiseaux :
Cettia cetti - F
Milvus migrans - An.1, F

Source des données :

Jean-Laurent Hentz (BE)

Zone d'inventaire ou de protection :

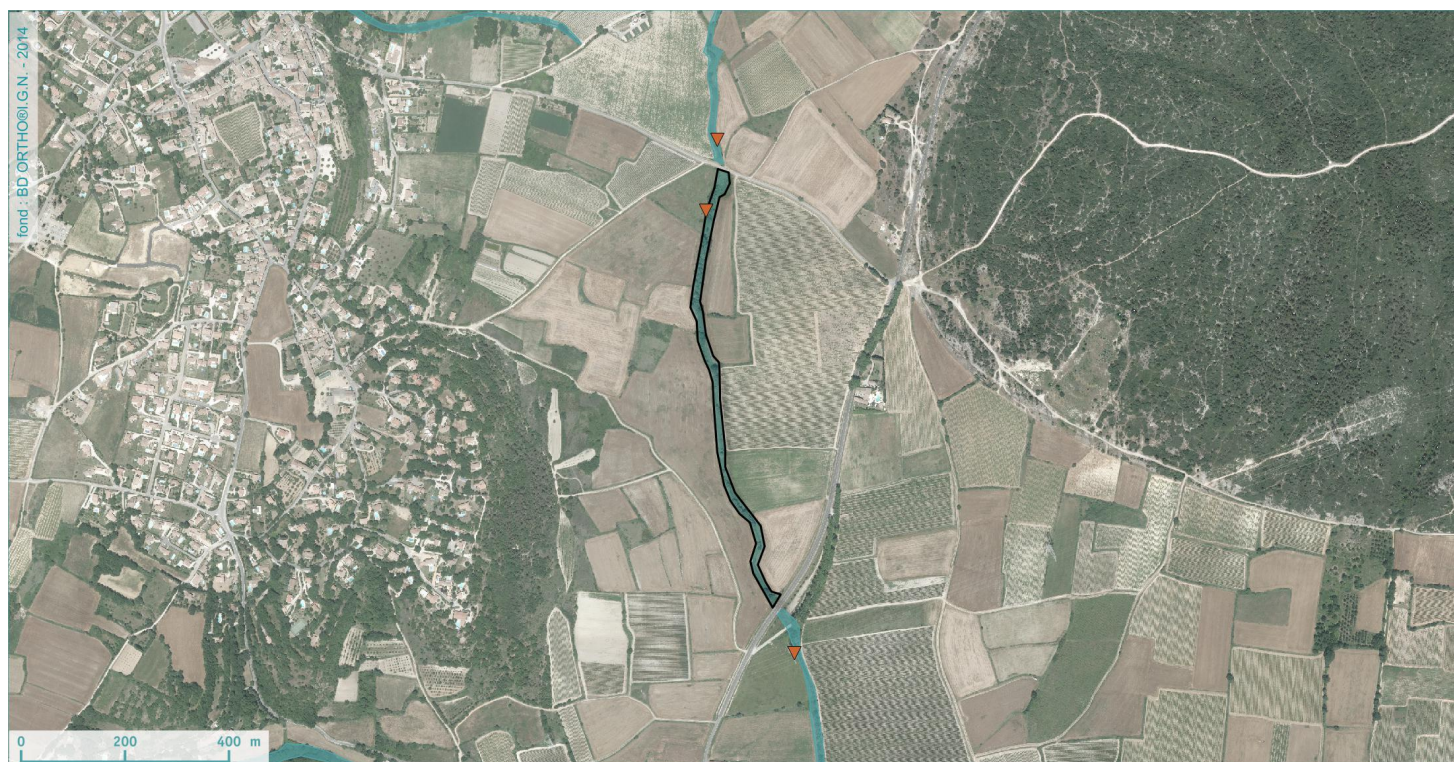
Cette zone n'est pas incluse dans une zone d'inventaire ou de protection



Localisation de la commune au niveau du bassin versant des Gardons



- Fonction hydrologique / hydraulique
- Fonction physique / bio-géochimique
- Fonction biologique / écologique
- Pressions



- ▼ Sondage pédologique caractéristique des zones humides
- Captage d'alimentation en eau potable
- ▼ Sondage pédologique non caractéristique des zones humides
- ⊗ Station d'épuration

