

Commune : Belvezet - Date de visite : 30-04-2014

Nom de la zone humide : Ripisylve du ruisseau des Seynes de la source à l'entrée des gorges

Type : ripisylve

Fréquence de submersion :

- Jamais submergé
 Exceptionnellement
 Régulièrement
 Toujours

Etendue de submersion :

- Inconnu
 Totalement
 Partiellement

Densité de végétation arborée : lâche discontinue dense
 Largeur de la ripisylve : < 3 m 3 à 10 m 10 à 50 m > 50 m

Evaluation des fonctions et des pressions

Fonction hydrologique/hydraulique :

-> Régulation des crues et des inondations

- Forme du lit mineur non incisé et absence de berges abruptes

Fonction physique/biogéochimique :

-> Qualité des eaux

- Présence d'espèces à capacité auto-épuratrice (Phragmites, Typha, Aulne, Frêne)

Fonction biologique/écologique :

-> Etat de conservation des habitats

- Etat de conservation jugé bon

Pressions exercées au niveau de la zone contributive :

-> Agriculture

- Présence de cultures annuelles ou temporaires (à moins de 100m)
 Présence de cultures pérennes - vignes, vergers (à moins de 100m)
 Traitement de fertilisation et pesticides
 Problématique liée au bétail (piétinement, surpâturage)
 Entretien mécanique dégradant (débroussaillage, coupe de ripisylve)
 Pompage
 Présence d'une retenue, d'un plan d'eau, d'une gravière

-> Sylviculture

- plantation de résineux ou peupliers

-> Loisirs

- zh empruntée pour accès à une zone de loisir (baignade, pêche, promenade)
 loisirs motorisés

-> Urbanisation

- Zone urbanisée (route, gazoduc, habitations)
 Zone de stationnement

-> Autres pressions

- Extraction de matériaux (à moins de 100m)
 Décharges / remblais
 Traces de pollutions :
 Présence d'espèces invasives :

-> Bilan des pressions

- Zone humide fortement contrainte par les pressions

Mémo :

Orientations d'actions :

- Conservation simple (en l'état)
 Restauration d'une humidité des sols optimale
 Diversification des milieux
 Réouverture/gestion de milieux
 Amélioration de la qualité des eaux
 Amélioration des connexions avec les milieux annexes
 Gestion des boisements
 Autres :

Priorité d'intervention :

- Prioritaire Secondaire Pas d'intervention nécessaire

Largeur du lit :

- < 3 m
 3 à 10 m
 > 10 m

Hauteur des berges : < 1 m < 2 m > 2 m

Largeur des berges : < 2 m 2 à 4 m > 4 m

Cours d'eau canalisé : oui non

Canaux et fossés :

- oui
 non
 Drainage
 Irrigation
 Navigation
 Autres :

Présence d'ouvrages :

- oui
 non
 Barrage
 Seuil
 Buse
 Pont
 Gué
 Autres :

Largeur moy. : m

Profondeur moy. : m

Entrée d'eau :

- permanent
 saisonnier
 artificielle
 inconnue
 cours d'eau
 canaux/fossés
 sources
 nappes
 plans d'eau
 ruissellement diffus
 précipitations

Sortie d'eau :

- permanent
 saisonnier
 artificielle
 inconnue
 cours d'eau
 canaux/fossés
 nappes
 plans d'eau
 eaux de crue
 pompages
 évaporation

Schéma de connection :

- 1 - traversée
 2 - entrée et sortie
 3 - entrée

- 4 - sortie
 5 - passe à coté
 6 - aucune connexion

Connexion avec d'autres ZH :

- continue
 discontinue (+ 30 m)
 isolée (+ 200 m)

Sol hydromorphe dans les 50 premiers cm :

- oui
 non

Typologie RhoMeo :

- Bordures de cours d'eau
 Plaines alluviales
 Zh de bas-fonds en t?te de BV
 -> zh d'altitude
 -> zh de pente et source
 -> zh de combe/berge
 Région d'étangs
 Bordures de plans d'eau
 -> zh acide
 -> zh alcaline
 Marais et landes humides plaines et plateaux
 -> prairie humide
 -> pré salé continental
 Zones humides ponctuelles
 -> mare temporaire alcaline
 -> mare temporaire acide
 -> mare permanente
 Marais aménagés dans un but agricole
 Zones humides artificielles

Berges érodées : oui non

Aterrissement, galets : oui non

Description générale :

De la zone humide :

Ripisylve dominée par les Frênes et Saules, éparse et étroite, en bon état sur cours d'eau incisé à écoulement temporaire

De l'espace de fonctionnalité :

Piémont, zone agricole (culture annuelle), zone urbanisée

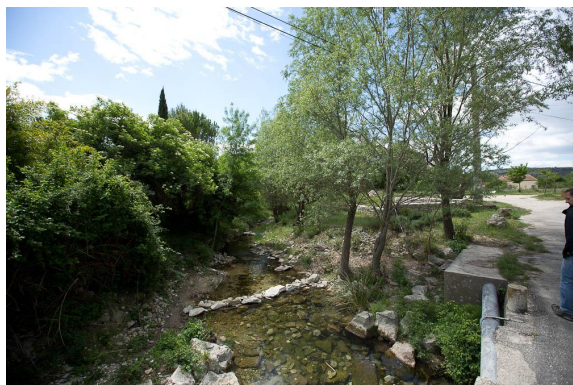
Habitat

Etat > 50% 20 à 50% < 20%

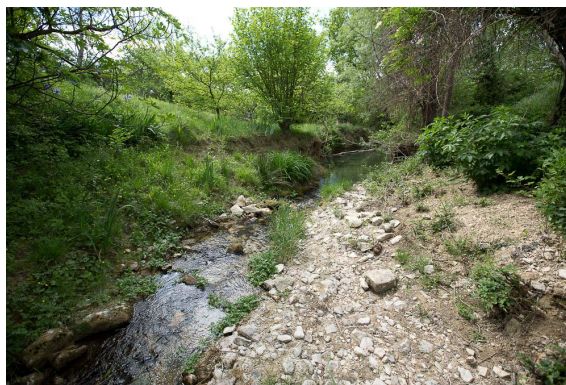
Galerias de Peupliers provenço-languedociennes

-

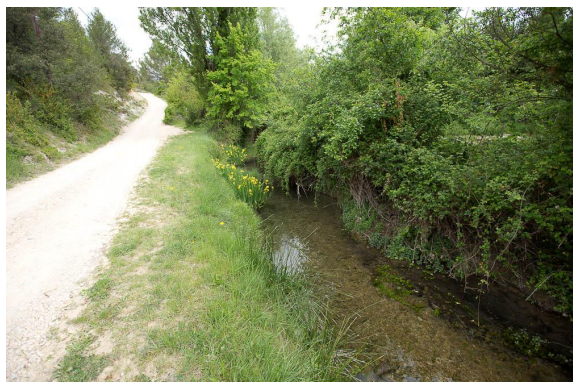




Les Seynes sous le pont de Belvezet.



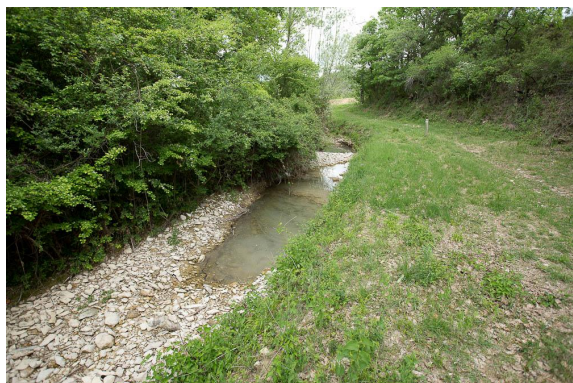
En aval du pont de Belvezet, l'érosion des berges est bien marquée.



En amont du pont de Belvezet les berges sont plus ou moins étroites.



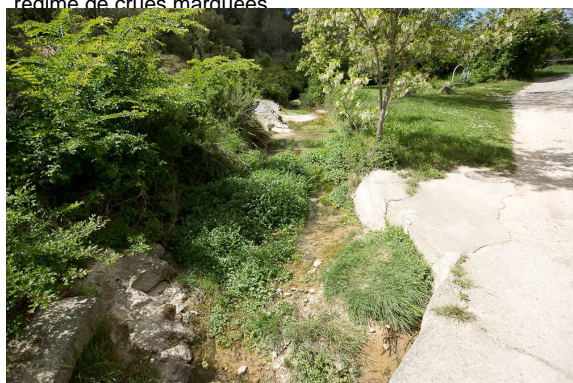
Le grand Peuplier d'Italie trahit la présence de la ripisylve qui pourrait passer inaperçue dans ce paysage de ravin sec de garrigue.



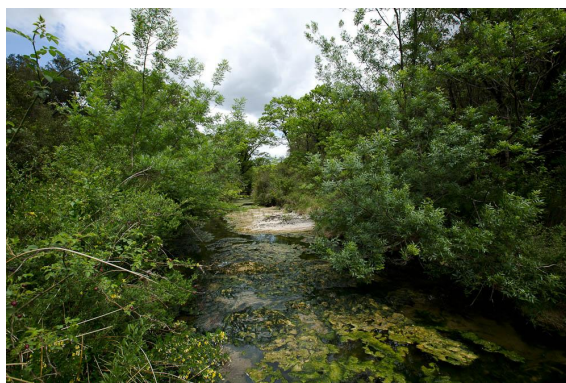
Ambiance plus fraîche en lisière de ripisylve Le cours d'eau temporaire charrie parfois d'importants blocs de pierre attestant du régime de crues marquées.



Et toujours des faciès d'érosion de berge, à proximité immédiate de la route.



Dans la partie amont les vasques dans le lit calcaire des Seynes permettent le développement d'herbiers de plantes hygrophiles (ici *Helosciadium nodiflorum*).



Ripisylve à l'arrivée dans les gorges : notez la présence importante d'algues, marqueur d'une qualité des eaux médiocre.



Pédologie :

Id sondage	Type de sol	Sondage	Hydromorphie	Nappe	Commentaire
143	Colluviosol	Négatif	-	-	texture argilosableuse

Espèces caractéristiques :

Flore

Aristolochia clematitis
Fraxinus angustifolia
Iris pseudacorus
Populus alba
Salix alba

Faune

Pelophylax -

Source des données :

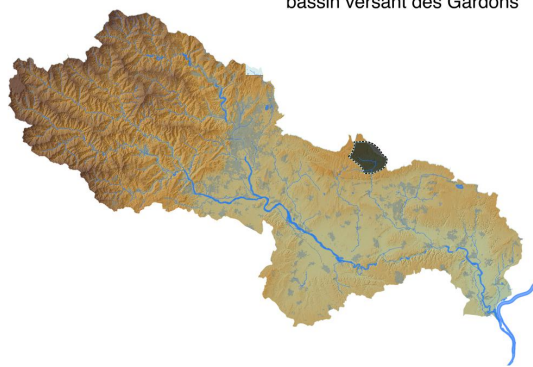
Jean-Laurent Hentz (BE)

Zone d'inventaire ou de protection :

Znieff de type 2 Plateau de Lussan et Massifs Boisés

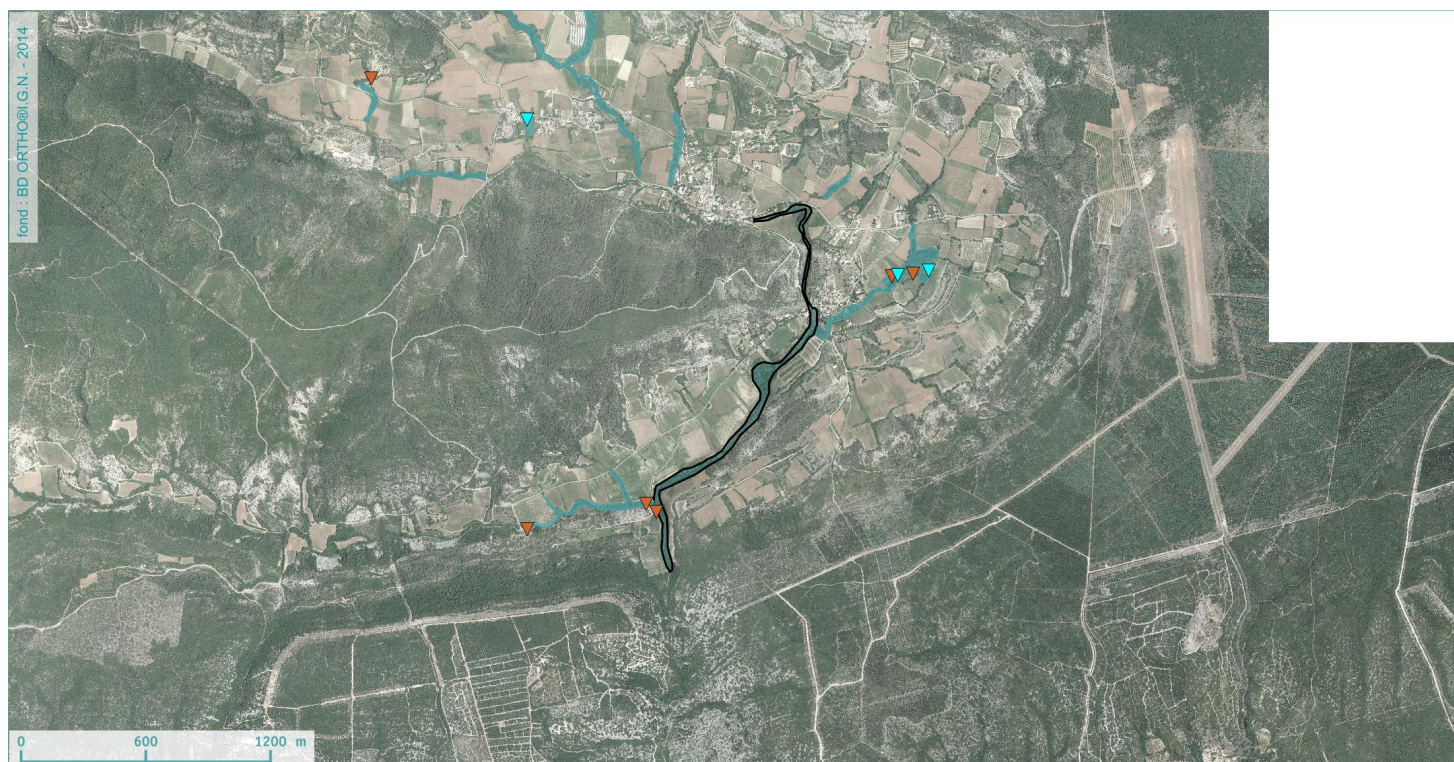
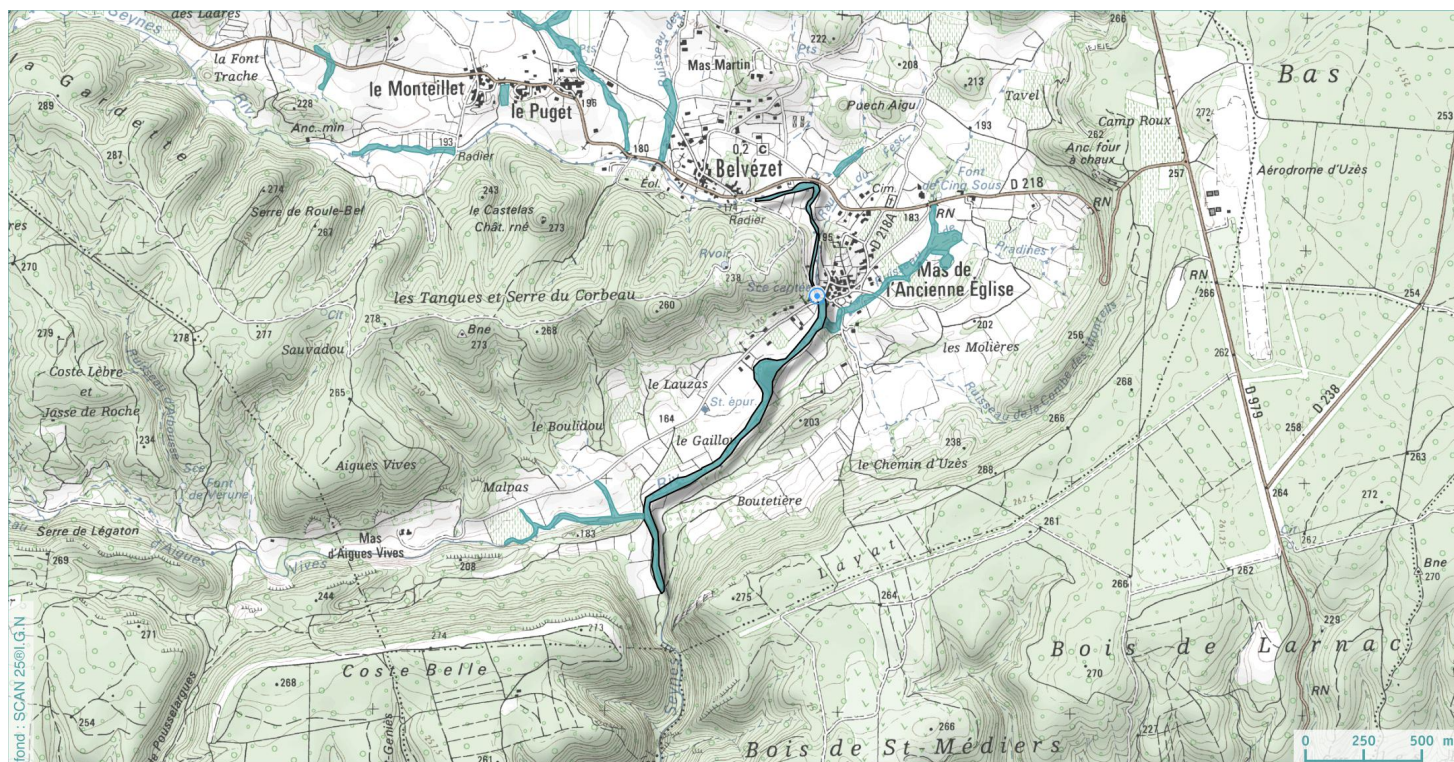


Localisation de la commune au niveau du bassin versant des Gardons



- Fonction hydrologique / hydraulique
- Fonction physique / bio-géochimique
- Fonction biologique / écologique
- Pressions

A++
A++
3



- ▼ Sondage pédologique caractéristique des zones humides
- ▼ Sondage pédologique non caractéristique des zones humides
- Captage d'alimentation en eau potable
- ⊗ Station d'épuration

