

Commune : Dions - Date de visite : 08-07-2014

Nom de la zone humide : Ripisylve en fond de vallon sur le ruisseau du Pontet entre le Mas de Rastel et la confluence aux Gardons

Type : ripisylve

Fréquence de submersion :

- Jamais submergé
- Exceptionnellement
- Régulièrement
- Toujours

Etendue de submersion :

- Inconnu
- Totalement
- Partiellement

Densité de végétation arborée :

- lâche
- < 3 m
- 3 à 10 m
- 10 à 50 m
- > 50 m

Largeur de la ripisylve :

Évaluation des fonctions et des pressions

Fonction hydrologique/hydraulique :

-> Régulation des crues et des inondations

- Forme du lit mineur non incisé et absence de berges abruptes

Fonction biologique/biogéochimique :

-> Qualité des eaux

- Présence d'espèces à capacité auto-épuratrice (Phragmites, Typha, Aulne, Frêne)

Fonction biologique/écologique :

-> Etat de conservation des habitats

- Etat de conservation jugé bon

Pressions exercées au niveau de la zone contributive :

-> Agriculture

- Présence de cultures annuelles ou temporaires (à moins de 100m)
- Présence de cultures pérennes - vignes, vergers (à moins de 100m)
- Traitement de fertilisation et pesticides
- Problématique liée au bétail (piétinement, surpâturage)
- Entretien mécanique dégradant (débroussaillage, coupe de ripisylve)
- Pompage
- Présence d'une retenue, d'un plan d'eau, d'une gravière

-> Sylviculture

- plantation de résineux ou peupliers

-> Loisirs

- zh empruntée pour accès à une zone de loisir (baignade, pêche, promenade)
- loisirs motorisés

-> Urbanisation

- Zone urbanisée (route, gazoduc, habitations)
- Zone de stationnement

-> Autres pressions

- Extraction de matériaux (à moins de 100m)
- Décharges / remblais
- Traces de pollutions :
- Présence d'espèces invasives :

-> Bilan des pressions

- Zone humide fortement contrainte par les pressions

Mémo :

Orientations d'actions :

- Conservation simple (en l'état)
- Restauration d'une humidité des sols optimale
- Diversification des milieux
- Réouverture/gestion de milieux
- Amélioration de la qualité des eaux
- Amélioration des connexions avec les milieux annexes
- Gestion des boisements
- Autres :

Priorité d'intervention :

- Prioritaire
- Secondaire
- Pas d'intervention nécessaire

Largeur du lit :

- < 3 m
- 3 à 10 m
- > 10 m

Hauteur des berges :

Largeur des berges :

Cours d'eau canalisé :

- < 1 m
- < 2 m
- > 2 m
- < 2 m
- 2 à 4 m
- > 4 m
- oui
- non

Canaux et fossés :

- oui
- non
- Drainage
- Irrigation
- Navigation
- Autres :

Présence d'ouvrages :

- oui
- non
- Barrage
- Seuil
- Buse
- Pont
- Gué
- Autres :

Largeur moy. : m

Profondeur moy. : m

Entrée d'eau :

- permanent
- saisonnier
- artificielle
- inconnue
- cours d'eau
- canaux/fossés
- sources
- nappes
- plans d'eau
- ruissellement diffus
- précipitations

Sortie d'eau :

- permanent
- saisonnier
- artificielle
- inconnue
- cours d'eau
- canaux/fossés
- nappes
- plans d'eau
- eaux de crue
- pompages
- évaporation

Schéma de connection :

- 1 - traversée
- 2 - entrée et sortie
- 3 - entrée

- 4 - sortie
- 5 - passe à coté
- 6 - aucune connexion

Connexion avec d'autres ZH :

- continue
- discontinue (+ 30 m)
- isolée (+ 200 m)

Sol hydromorphe dans les 50 premiers cm :

- oui
- non

Typologie RhoMeo :

- Bordures de cours d'eau
- Plaines alluviales
- Zh de bas-fonds en t?te de BV
- > zh d'altitude
- > zh de pente et source
- > zh de combe/berge
- Région d'étangs
- Bordures de plans d'eau
- > zh acide
- > zh alcaline
- Marais et landes humides plaines et plateaux
- > prairie humide
- > pré salé continental
- Zones humides ponctuelles
- > mare temporaire alcaline
- > mare temporaire acide
- > mare permanente
- Marais aménagés dans un but agricole
- Zones humides artificielles

Berges érodées :

- oui
- non

Aterrissement, galets :

- oui
- non

Description générale :

De la zone humide :

Ripisylve éparsée en fond de vallon sur cours d'eau en assec dans secteur de gorges

De l'espace de fonctionnalité :

Zone agricole en friche et espace naturel de gorges calcaires

Habitat

Etat > 50% 20 à 50% < 20%

Galerias de Peupliers provenço-languedociennes

- > 50%
- 20 à 50%
- < 20%

Terrains en friche et terrains vagues

- > 50%
- 20 à 50%
- < 20%





Ripisylve discontinue de Frênes et de Chênes pubescents vers Mas de Rastel.



Ripisylve continue de Frênes et de Chênes pubescents vers Mas des Charlots.



## Pédologie :

Id sondage	Type de sol	Sondage	Hydromorphie	Nappe	Commentaire
34	Colluviosol	Négatif	-	-	
106	Colluviosol	Négatif	-	-	

## Espèces caractéristiques :

### Flore

*Aristolochia clematitis*  
*Fraxinus angustifolia*

### Faune

*Bufo bufo* - F  
*Pelophylax* -

### Oiseaux :

*Coracias garrulus* - An.1, F, Znieff

### Reptiles :

*Natrix helvetica* - F  
*Natrix maura* - F

## Source des données :

CEN LR  
 Jean-Laurent Hentz (BE)  
 La Cistude

## Zone d'inventaire ou de protection :

Natura 2000 : SIC FR9101395 - Le Gardon et ses gorges, ZPS FR9110081 - Gorges du Gardon, Znieff de type 1 Gorges du Gardon, Znieff de type 2 Plateau Saint-Nicolas





Localisation de la commune au niveau du bassin versant des Gardons



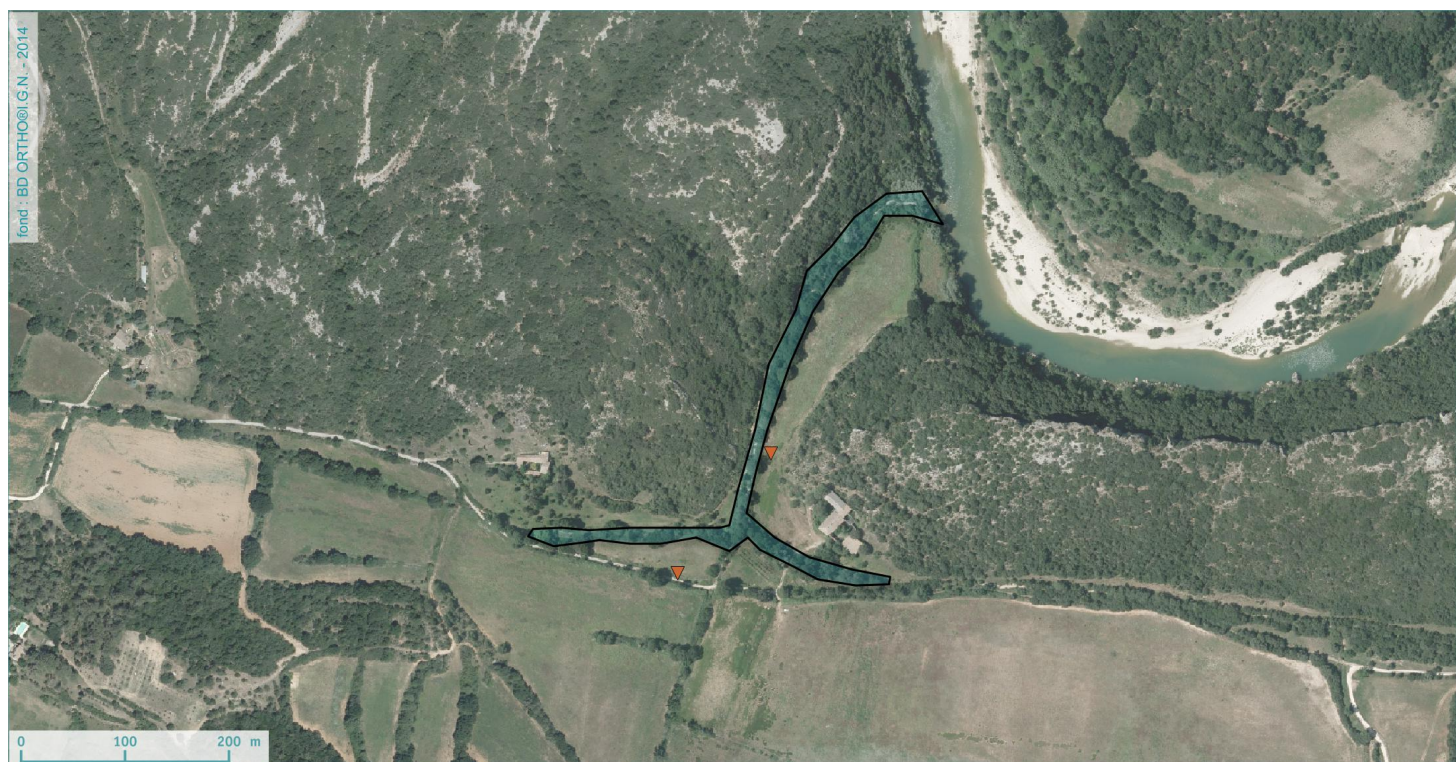
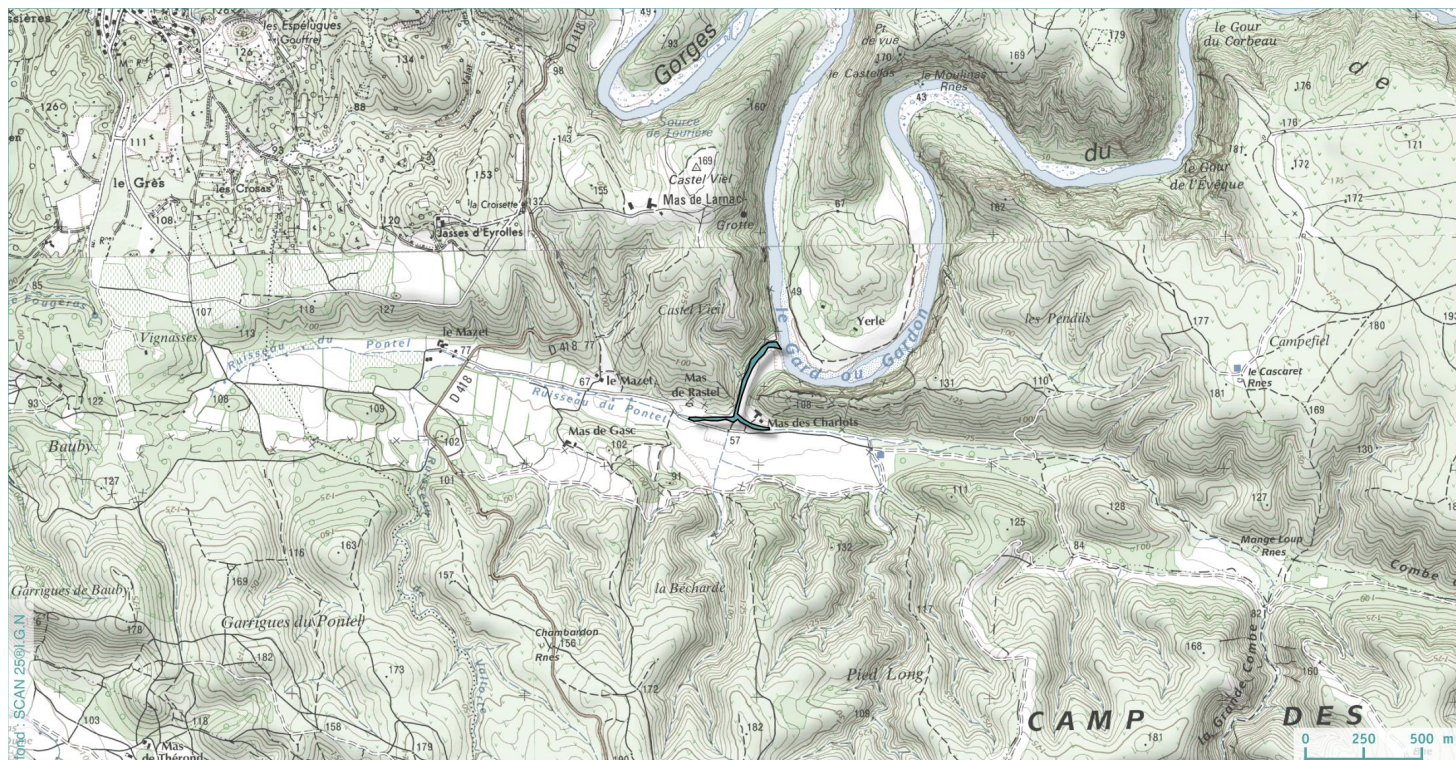
Fonction hydrologique / hydraulique

Fonction physique / bio-géochimique

Fonction biologique / écologique

Pressions

A
A+
1



- ▼ Sondage pédologique caractéristique des zones humides      ○ Captage d'alimentation en eau potable
- ▼ Sondage pédologique non caractéristique des zones humides      ⊗ Station d'épuration

