

Commune : Dions - Date de visite : 19-06-2014

Nom de la zone humide : Ripisylve du Gardon en rive droite entre le valat de l'Omet et le pont de la D22

Type : ripisylve

Fréquence de submersion :

- Jamais submergé
 Exceptionnellement
 Régulièrement
 Toujours

Etendue de submersion :

- Inconnu
 Totalement
 Partiellement

Densité de végétation arborée : lâche discontinue dense
 Largeur de la ripisylve : < 3 m 3 à 10 m 10 à 50 m > 50 m

Largeur du lit :

- < 3 m
 3 à 10 m
 > 10 m

Hauteur des berges : < 1 m < 2 m > 2 m
 Largeur des berges : < 2 m 2 à 4 m > 4 m
 Cours d'eau canalisé : oui non

Evaluation des fonctions et des pressions

Fonction hydrologique/hydraulique :

-> Régulation des crues et des inondations
 Forme du lit mineur non incisé et absence de berges abruptes

Fonction physique/biogéochimique :

-> Qualité des eaux
 Présence d'espèces à capacité auto-épuratrice (Phragmites, Typha, Aulne, Frêne)

Fonction biologique/écologique :

-> Etat de conservation des habitats
 Etat de conservation jugé bon

Pressions exercées au niveau de la zone contributive :

-> Agriculture

- Présence de cultures annuelles ou temporaires (à moins de 100m)
 Présence de cultures pérennes - vignes, vergers (à moins de 100m)
 Traitement de fertilisation et pesticides
 Problématique liée au bétail (piétinement, surpâturage)
 Entretien mécanique dégradant (débroussaillage, coupe de ripisylve)
 Pompage
 Présence d'une retenue, d'un plan d'eau, d'une gravière

-> Sylviculture

- plantation de résineux ou peupliers

-> Loisirs

- zh empruntée pour accès à une zone de loisir (baignade, pêche, promenade)
 loisirs motorisés

-> Urbanisation

- Zone urbanisée (route, gazoduc, habitations)
 Zone de stationnement

-> Autres pressions

- Extraction de matériaux (à moins de 100m)
 Décharges / remblais
 Traces de pollutions :
 Présence d'espèces invasives :

-> Bilan des pressions

- Zone humide fortement contrainte par les pressions

Mémo :

Frênes secs en septembre

Orientations d'actions :

- Conservation simple (en l'état)
 Restauration d'une humidité des sols optimale
 Diversification des milieux
 Réouverture/gestion de milieux
 Amélioration de la qualité des eaux
 Amélioration des connexions avec les milieux annexes
 Gestion des boisements
 Autres :

Priorité d'intervention :

- Prioritaire Secondaire Pas d'intervention nécessaire

Canaux et fossés :

- oui
 non
 Drainage
 Irrigation
 Navigation
 Autres :

Présence d'ouvrages :

- oui
 non
 Barrage
 Seuil
 Buse
 Pont
 Gué
 Autres :

Largeur moy. : m

Profondeur moy. : m

Entrée d'eau :

- permanent
 saisonnier
 artificielle
 inconnue
 cours d'eau
 canaux/fossés
 sources
 nappes
 plans d'eau
 ruissellement diffus
 précipitations

Sortie d'eau :

- permanent
 saisonnier
 artificielle
 inconnue
 cours d'eau
 canaux/fossés
 nappes
 plans d'eau
 eaux de crue
 pompages
 évaporation

Schéma de connection :

- 1 - traversée
 2 - entrée et sortie
 3 - entrée

- 4 - sortie
 5 - passe à coté
 6 - aucune connexion

Connexion avec d'autres ZH :

- continue
 discontinue (+ 30 m)
 isolée (+ 200 m)

Sol hydromorphe dans les 50 premiers cm :

- oui
 non

Typologie RhoMeo :

- Bordures de cours d'eau
 Plaines alluviales
 Zh de bas-fonds en t?te de BV
 -> zh d'altitude
 -> zh de pente et source
 -> zh de combe/berge
 Région d'étangs
 Bordures de plans d'eau
 -> zh acide
 -> zh alcaline
 Marais et landes humides plaines et plateaux
 -> prairie humide
 -> pré salé continental
 Zones humides ponctuelles
 -> mare temporaire alcaline
 -> mare temporaire acide
 -> mare permanente
 Marais aménagés dans un but agricole
 Zones humides artificielles

Berges érodées : oui non

Aterrissement, galets : oui non

Description générale :

De la zone humide :

Ripisylve du Gardon et bancs de galets
faiblement végétalisés

De l'espace de fonctionnalité :

Plaine alluviale cultivée

Habitat

Etat > 50% 20 à 50% < 20%

Galerias de Peupliers provenço-languedociennes

Bancs de graviers végétalisés





Végétation hygrophile et Peupliers.



Prairie mésophile colonisée par les Frênes et les Peupliers.



Lit moyen du Gardon avec une carcasse de voiture.



Prairies mésophile à proximité de la ripisylve.



Pédologie :

Id sondage	Type de sol	Sondage	Hydromorphie	Nappe	Commentaire
52	Fluvisol	Négatif	-	-	
140	Fluvisol	Négatif	-	-	

Espèces caractéristiques :

Flore

Crypsis schoenoides - Znieff

Humulus japonicus

Faune

Pelophylax -

Insectes :

Anax parthenope -

Crocothemis erythraea -

Erythromma lindenii -

Ischnura elegans -

Orthetrum albistylum -

Orthetrum brunneum -

Orthetrum cancellatum -

Platycnemis acutipennis -

Platycnemis latipes -

Oiseaux :

Anas crecca -

Anas platyrhynchos -

Milvus migrans - An. 1, F

Reptiles :

Trachemys scripta -

Source des données :

COGard
 Conseil Général du Gard
 Conservatoire Botanique National Méditerranéen de Porquerolles
 EPHE-BEV
 Gard Nature
 RIPARIA-CORRIDOR
 Smage Gardons

Zone d'inventaire ou de protection :

Znieff de type 1 Gorges du Gardon, Znieff de type 2 Plateau Saint-Nicolas



Localisation de la commune au niveau du bassin versant des Gardons



Fonction hydrologique / hydraulique

A++

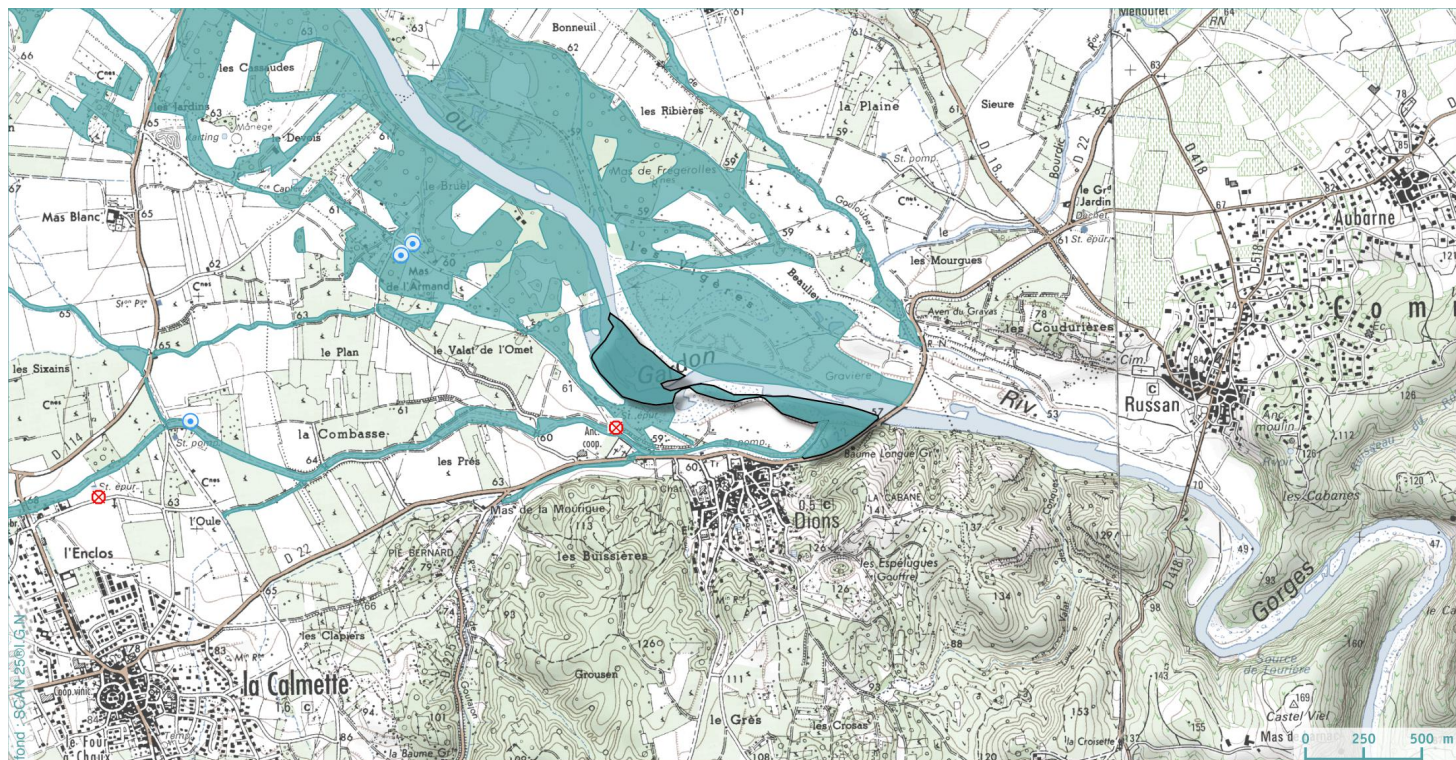
Fonction physique / bio-géochimique

A++

Fonction biologique / écologique

Pressions

1



- ▼ Sondage pédologique caractéristique des zones humides
- Captage d'alimentation en eau potable
- ▼ Sondage pédologique non caractéristique des zones humides
- ⊗ Station d'épuration

