

Commune : Dions - Date de visite : 18-06-2014

Nom de la zone humide : Ripisylve en lit majeur en rive droite du Gardon vers Dions

Type : ripisylve

Fréquence de submersion :

- Jamais submergé
 Exceptionnellement
 Régulièrement
 Toujours

Etendue de submersion :

- Inconnu
 Totalement
 Partiellement

Largeur du lit :

- < 3 m
 3 à 10 m
 > 10 m

Hauteur des berges : < 1 m < 2 m > 2 m

Largeur des berges : < 2 m 2 à 4 m > 4 m

Cours d'eau canalisé : oui non

Canaux et fossés :

- oui
 non
 Drainage
 Irrigation
 Navigation
 Autres :

Présence d'ouvrages :

- oui
 non
 Barrage
 Seuil
 Buse
 Pont
 Gué
 Autres : Pont

Largeur moy. : m

Profondeur moy. : m

Entrée d'eau :

- permanent
 saisonnier
 artificielle
 inconnue
 cours d'eau
 canaux/fossés
 sources
 nappes
 plans d'eau
 ruissellement diffus
 précipitations

Sortie d'eau :

- permanent
 saisonnier
 artificielle
 inconnue
 cours d'eau
 canaux/fossés
 nappes
 plans d'eau
 eaux de crue
 pompages
 évaporation

Schéma de connection :

- 1 - traversée
 2 - entrée et sortie
 3 - entrée

- 4 - sortie
 5 - passe à coté
 6 - aucune connexion

Connexion avec d'autres ZH :

- continue
 discontinue (+ 30 m)
 isolée (+ 200 m)

Sol hydromorphe dans les 50 premiers cm :

- oui
 non

Typologie RhoMeo :

- Bordures de cours d'eau
 Plaines alluviales
 Zh de bas-fonds en t?te de BV
 -> zh d'altitude
 -> zh de pente et source
 -> zh de combe/berge
 Région d'étangs
 Bordures de plans d'eau
 -> zh acide
 -> zh alcaline

- Marais et landes humides plaines et plateaux
 -> prairie humide
 -> pré salé continental
 Zones humides ponctuelles
 -> mare temporaire alcaline
 -> mare temporaire acide
 -> mare permanente
 Marais aménagés dans un but agricole
 Zones humides artificielles

Berges érodées : oui non

Aterrissement, galets : oui non

Description générale :

De la zone humide :

Ripisylve du Gardon

De l'espace de fonctionnalité :

Plaine alluviale cultivée et ripisylve en lit moyen

Habitat

Etat > 50% 20 à 50% < 20%

Galeriers de Peupliers provenço-languedociennes

-

Densité de végétation arborée : lâche discontinue dense

Largeur de la ripisylve : < 3 m 3 à 10 m 10 à 50 m > 50 m

Evaluation des fonctions et des pressions

Fonction hydrologique/hydraulique :

-> Régulation des crues et des inondations

- Forme du lit mineur non incisé et absence de berges abruptes

Fonction physique/biogéochimique :

-> Qualité des eaux

- Présence d'espèces à capacité auto-épuratrice (Phragmites, Typha, Aulne, Frêne)

Fonction biologique/écologique :

-> Etat de conservation des habitats

- Etat de conservation jugé bon

Pressions exercées au niveau de la zone contributive :

-> Agriculture

- Présence de cultures annuelles ou temporaires (à moins de 100m)
 Présence de cultures pérennes - vignes, vergers (à moins de 100m)
 Traitement de fertilisation et pesticides
 Problématique liée au bétail (piétinement, surpâturage)
 Entretien mécanique dégradant (débroussaillage, coupe de ripisylve)
 Pompage
 Présence d'une retenue, d'un plan d'eau, d'une gravière

-> Sylviculture

- plantation de résineux ou peupliers

-> Loisirs

- zh empruntée pour accès à une zone de loisir (baignade, pêche, promenade)
 loisirs motorisés

-> Urbanisation

- Zone urbanisée (route, gazoduc, habitations)
 Zone de stationnement

-> Autres pressions

- Extraction de matériaux (à moins de 100m)
 Décharges / remblais
 Traces de pollutions :
 Présence d'espèces invasives :

-> Bilan des pressions

- Zone humide fortement contrainte par les pressions

Mémo :

Orientations d'actions :

- Conservation simple (en l'état)
 Restauration d'une humidité des sols optimale
 Diversification des milieux
 Réouverture/gestion de milieux
 Amélioration de la qualité des eaux
 Amélioration des connexions avec les milieux annexes
 Gestion des boisements
 Autres :

Priorité d'intervention :

- Prioritaire Secondaire Pas d'intervention nécessaire





Bosquet de ripisylve dominée par les Peupliers et les Frênes.



Dépôt de matériaux.



Zone post-culturelle colonisée par les Frênes.



Pédologie :

Id sondage	Type de sol	Sondage	Hydromorphie	Nappe	Commentaire
101	Fluviosol	Négatif	-	-	
178	Fluviosol	Négatif	-	-	
181	Fluviosol	Négatif	-	-	

Espèces caractéristiques :

Flore

Alisma plantago-aquatica

Alnus glutinosa

Arundo donax - inv.

Berula erecta

Bidens frondosa

Carex otrubae

Carex pendula

Carex remota

Convolvulus sepium

Cyperus eragrostis

Cyperus longus

Epilobium hirsutum

Fraxinus angustifolia

Galium palustre

Glyceria notata

Impatiens glandulifera

Iris pseudacorus

Juncus articulatus

Juncus gerardi

Ludwigia peploides - inv.

Lycopus europaeus

Lysimachia nummularia

Lythrum salicaria

Matteuccia struthiopteris

Mentha spicata

Myosotis laxa

Nasturtium officinale

Phalaris arundinacea

Populus alba

Populus nigra

Ranunculus sardous

Ranunculus sceleratus

Rubus caesius

Rumex conglomeratus

Salix alba

Valeriana pyrenaica - Znieff

Faune

Pelobates cultripipes - An.4, F, Znieff

Insectes :

Anax imperator -

Apatura ilia - Znieff

Libellula depressa -

Pyrrhosoma nymphula -

Sympecma fusca -

Oiseaux :

Alcedo atthis - An.1, F

Cettia cetti - F

Coracias garrulus - An.1, F, Znieff

Reptiles :

Emys orbicularis - An.2, An.4, F, Znieff

Source des données :

Conseil Général du Gard

Conservatoire Botanique National Méditerranéen de Porquerolles

Conservatoire Botanique National Méditerranéen de Porquerolles (CBNMed)





Zone humide n° 578





Zone humide n° 578



Localisation de la commune au niveau du bassin versant des Gardons



Fonction hydrologique / hydraulique

A++

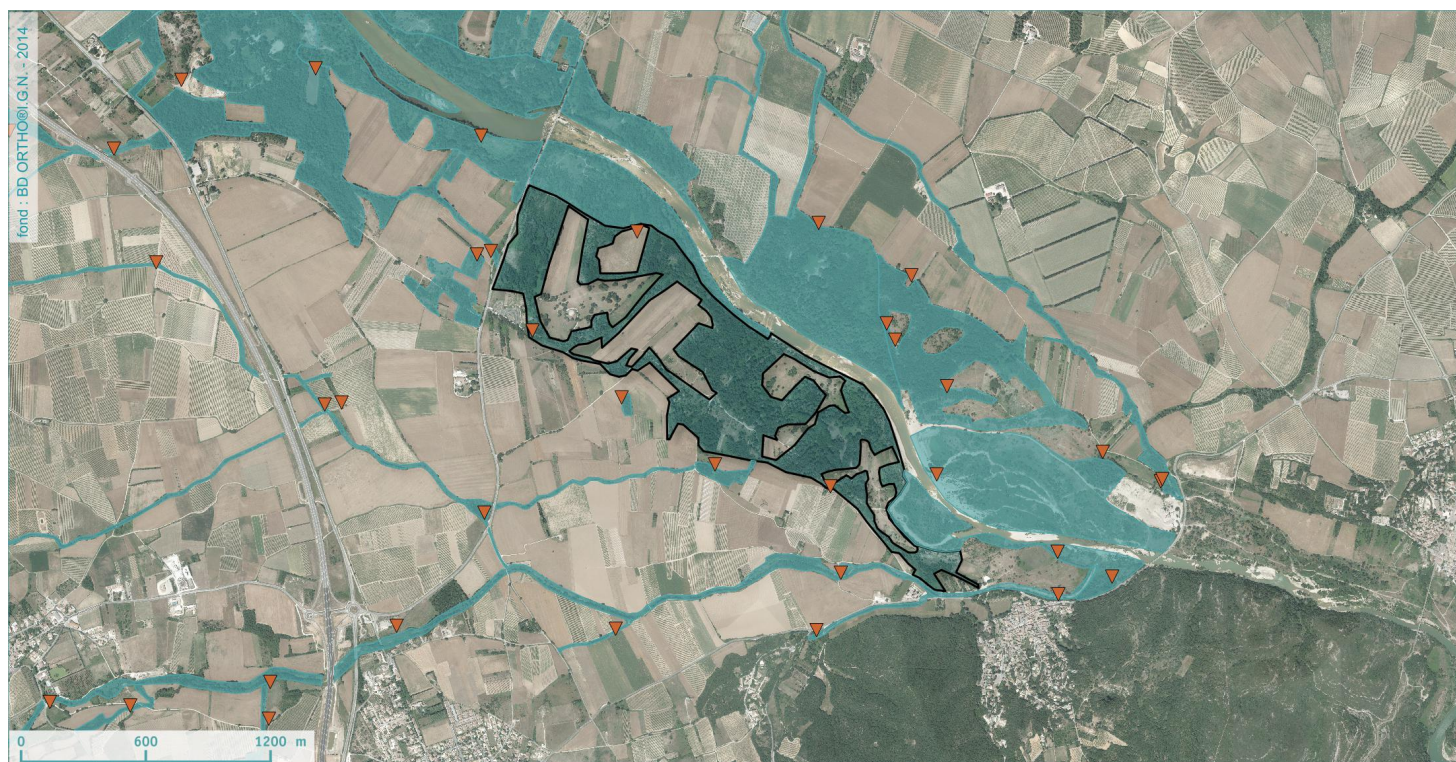
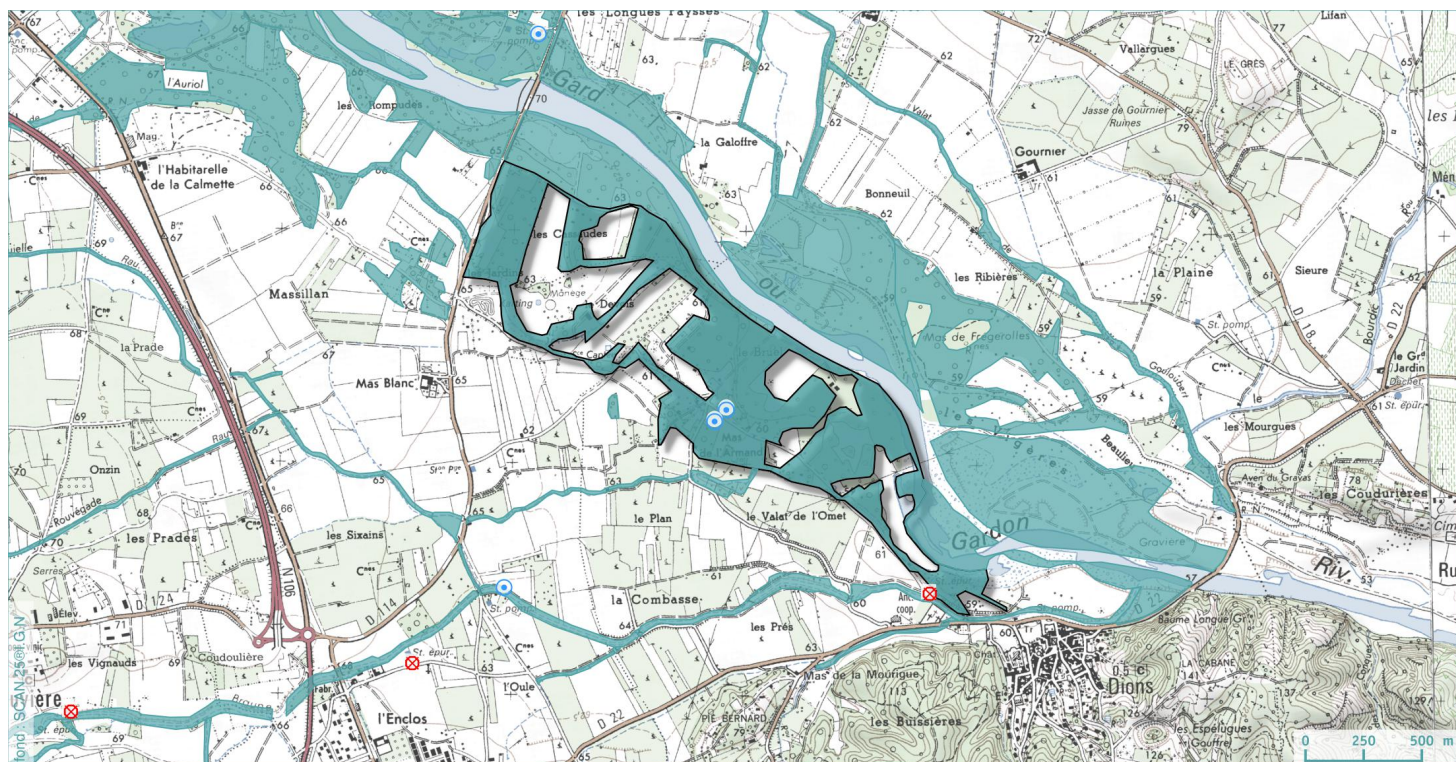
Fonction physique / bio-géochimique

A++

Fonction biologique / écologique

Pressions

4



- ▼ Sondage pédologique caractéristique des zones humides
- Captage d'alimentation en eau potable
- ▼ Sondage pédologique non caractéristique des zones humides
- ⊗ Station d'épuration

