

Commune : Saint-Mamert-du-Gard - Date de visite : 09-07-2014

Nom de la zone humide : Ripisylve du ruisseau de Braune entre la D1 et la confluence avec le ruisseau de Lens

Type : ripisylve

Fréquence de submersion :

- Jamais submergé
 Exceptionnellement
 Régulièrement
 Toujours

Etendue de submersion :

- Inconnu
 Totalement
 Partiellement

Densité de végétation arborée : lâche discontinue dense
 Largeur de la ripisylve : < 3 m 3 à 10 m 10 à 50 m > 50 m

Evaluation des fonctions et des pressions

Fonction hydrologique/hydraulique :

- > Régulation des crues et des inondations
 Forme du lit mineur non incisé et absence de berges abruptes

Fonction physique/biogéochimique :

- > Qualité des eaux
 Présence d'espèces à capacité auto-épuratrice (Phragmites, Typha, Aulne, Frêne)

Fonction biologique/écologique :

- > Etat de conservation des habitats
 Etat de conservation jugé bon

Pressions exercées au niveau de la zone contributive :

- > Agriculture
- Présence de cultures annuelles ou temporaires (à moins de 100m)
 - Présence de cultures pérennes - vignes, vergers (à moins de 100m)
 - Traitement de fertilisation et pesticides
 - Problématique liée au bétail (piétinement, surpâturage)
 - Entretien mécanique dégradant (débroussaillage, coupe de ripisylve)
 - Pompage
 - Présence d'une retenue, d'un plan d'eau, d'une gravière

-> Sylviculture

- plantation de résineux ou peupliers

-> Loisirs

- zh empruntée pour accès à une zone de loisir (baignade, pêche, promenade)
 loisirs motorisés

-> Urbanisation

- Zone urbanisée (route, gazoduc, habitations)
 Zone de stationnement

-> Autres pressions

- Extraction de matériaux (à moins de 100m)
 Décharges / remblais
 Traces de pollutions :
 Présence d'espèces invasives :

-> Bilan des pressions

- Zone humide fortement contrainte par les pressions

Mémo :

Orientations d'actions :

- Conservation simple (en l'état)
- Restauration d'une humidité des sols optimale
- Diversification des milieux
- Réouverture/gestion de milieux
- Amélioration de la qualité des eaux
- Amélioration des connexions avec les milieux annexes
- Gestion des boisements
- Autres :

Priorité d'intervention :

- Prioritaire Secondaire Pas d'intervention nécessaire

Largeur du lit :

- < 3 m
 3 à 10 m
 > 10 m

Hauteur des berges : < 1 m < 2 m > 2 m

Largeur des berges : < 2 m 2 à 4 m > 4 m

Cours d'eau canalisé : oui non

Canaux et fossés :

- oui
 non
 Drainage
 Irrigation
 Navigation
 Autres :

Présence d'ouvrages :

- oui
 non
 Barrage
 Seuil
 Buse
 Pont
 Gué
 Autres : pont

Largeur moy. : m

Profondeur moy. : m

Entrée d'eau :

- permanent
 saisonnier
 artificielle
 inconnue
 cours d'eau
 canaux/fossés
 sources
 nappes
 plans d'eau
 ruissellement diffus
 précipitations

Sortie d'eau :

- permanent
 saisonnier
 artificielle
 inconnue
 cours d'eau
 canaux/fossés
 nappes
 plans d'eau
 eaux de crue
 pompages
 évaporation

Schéma de connection :

- 1 - traversée
 2 - entrée et sortie
 3 - entrée

- 4 - sortie
 5 - passe à coté
 6 - aucune connexion

Connexion avec d'autres ZH :

- continue
 discontinue (+ 30 m)
 isolée (+ 200 m)

Sol hydromorphe dans les 50 premiers cm :

- oui
 non

Typologie RhoMeo :

- Bordures de cours d'eau
 Plaines alluviales
 Zh de bas-fonds en t?te de BV
 -> zh d'altitude
 -> zh de pente et source
 -> zh de combe/berge
 Région d'étangs
 Bordures de plans d'eau
 -> zh acide
 -> zh alcaline
- Marais et landes humides plaines et plateaux
 -> prairie humide
 -> pré salé continental
 Zones humides ponctuelles
 -> mare temporaire alcaline
 -> mare temporaire acide
 -> mare permanente
 Marais aménagés dans un but agricole
 Zones humides artificielles

Berges érodées : oui non

Aterrissement, galets : oui non

Description générale :

De la zone humide :
Ripisylve continue sur berges abruptes, cours d'eau canalisé à écoulement temporaire

De l'espace de fonctionnalité :
Cultures et terrain de sport

Habitat

Etat > 50% 20 à 50% < 20%

Galerias de Peupliers provenço-languedociennes

- > 50% 20 à 50% < 20%





Ripisylve continue en aval de la D1.



Ripisylve continue en aval de la D1.



Pédologie :

Id sondage	Type de sol	Sondage	Hydromorphie	Nappe	Commentaire
202	Colluviosol	Négatif	-	-	

Espèces caractéristiques :

Flore

Convolvulus sepium
Fraxinus angustifolia
Helosciadium nodiflorum
Lycopus europaeus
Lythrum salicaria
Mentha aquatica
Phalaris arundinacea
Populus nigra
Ranunculus repens
Salix alba
Samolus valerandi
Scrophularia auriculata
Solanum dulcamara

Faune

Pelophylax -
Crustacés :
Procambarus clarkii -

Source des données :

Jean-Laurent Hentz (BE)

Zone d'inventaire ou de protection :

Cette zone n'est pas incluse dans une zone d'inventaire ou de protection



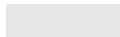
Localisation de la commune au niveau du bassin versant des Gardons



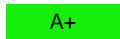
Fonction hydrologique / hydraulique



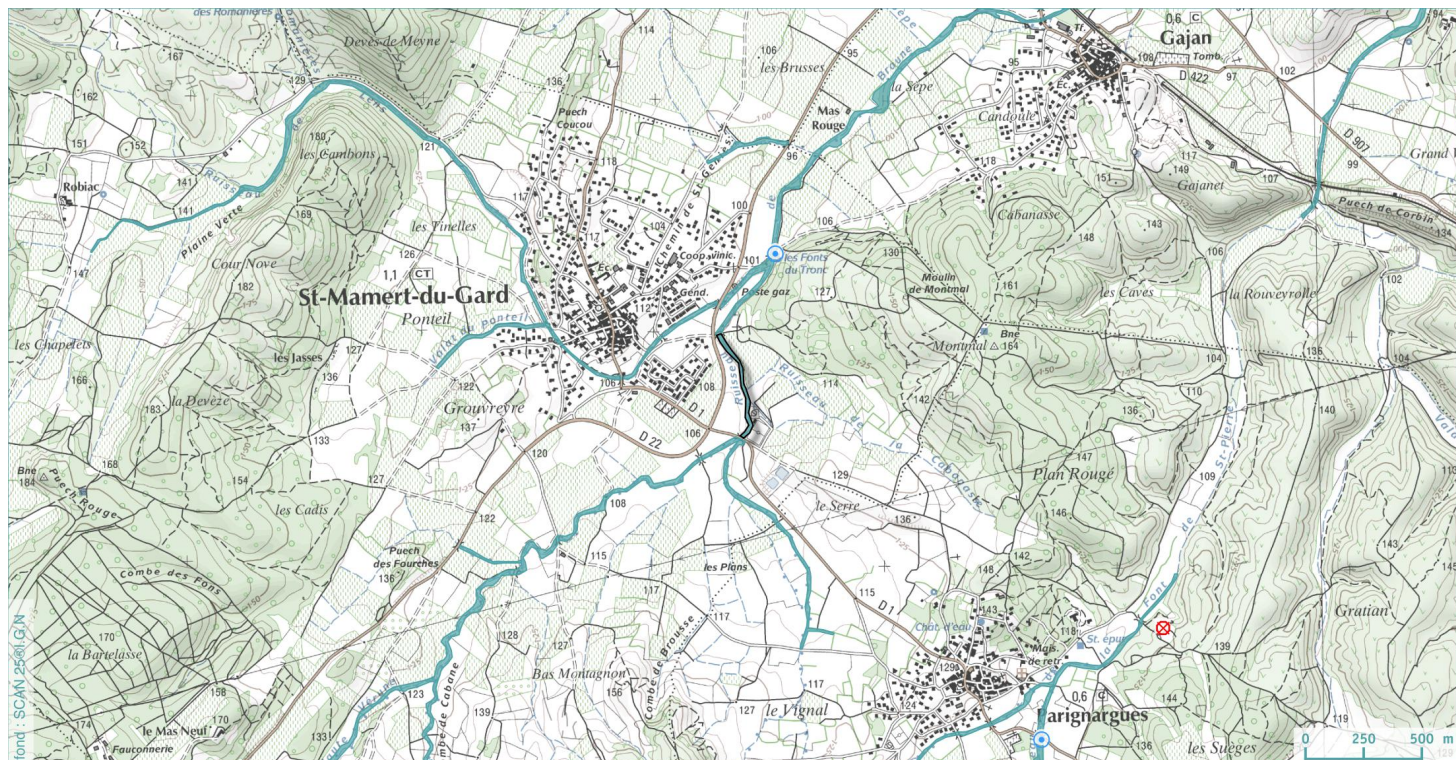
Fonction physique / bio-géochimique



Fonction biologique / écologique



Pressions



- ▼ Sondage pédologique caractéristique des zones humides ○ Captage d'alimentation en eau potable
- ▼ Sondage pédologique non caractéristique des zones humides ⊗ Station d'épuration

