

Commune : Vézénobres - Date de visite : 12-04-2017

Nom de la zone humide : Ripisylve et bancs de graviers du Gardon de la limite communale au pont SNCF

Type : ripisylve

Fréquence de submersion :

- Jamais submergé
- Exceptionnellement
- Régulièrement
- Toujours

Etendue de submersion :

- Inconnu
- Totalement
- Partiellement

Densité de végétation arborée :

- lâche
- discontinue
- dense

Largeur de la ripisylve :

- < 3 m
- 3 à 10 m
- 10 à 50 m
- > 50 m

Evaluation des fonctions et des pressions

Fonction hydrologique/hydraulique :

-> Régulation des crues et des inondations

- Forme du lit mineur non incisé et absence de berges abruptes

Fonction physique/biogéochimique :

-> Qualité des eaux

- Présence d'espèces à capacité auto-épuratrice (Phragmites, Typha, Aulne, Frêne)

Fonction biologique/écologique :

-> Etat de conservation des habitats

- Etat de conservation jugé bon

Pressions exercées au niveau de la zone contributive :

-> Agriculture

- Présence de cultures annuelles ou temporaires (à moins de 100m)
- Présence de cultures pérennes - vignes, vergers (à moins de 100m)
- Traitement de fertilisation et pesticides
- Problématique liée au bétail (piétinement, surpâturage)
- Entretien mécanique dégradant (débroussaillage, coupe de ripisylve)
- Pompage
- Présence d'une retenue, d'un plan d'eau, d'une gravière

-> Sylviculture

- plantation de résineux ou peupliers

-> Loisirs

- zh empruntée pour accès à une zone de loisir (baignade, pêche, promenade)
- loisirs motorisés

-> Urbanisation

- Zone urbanisée (route, gazoduc, habitations)
- Zone de stationnement

-> Autres pressions

- Extraction de matériaux (à moins de 100m)
- Décharges / remblais
- Traces de pollutions :
- Présence d'espèces invasives : Ailanthé, Acer negundo

-> Bilan des pressions

- Zone humide fortement contrainte par les pressions

Mémo :

Orientations d'actions :

- Conservation simple (en l'état)
- Restauration d'une humidité des sols optimale
- Diversification des milieux
- Réouverture/gestion de milieux
- Amélioration de la qualité des eaux
- Amélioration des connexions avec les milieux annexes
- Gestion des boisements
- Autres :

Priorité d'intervention :

- Prioritaire
- Secondaire
- Pas d'intervention nécessaire

Largeur du lit :

- < 3 m
- 3 à 10 m
- > 10 m

Hauteur des berges :

Largeur des berges :

Cours d'eau canalisé :

- < 1 m
- < 2 m
- > 2 m
- < 2 m
- 2 à 4 m
- > 4 m
- oui
- non

Canaux et fossés :

- oui
- non
- Drainage
- Irrigation
- Navigation
- Autres :

Présence d'ouvrages :

- oui
- non
- Barrage
- Seuil
- Buse
- Pont
- Gué
- Autres :

Largeur moy. : m

Profondeur moy. : m

Entrée d'eau :

- permanent
- saisonnier
- artificielle
- inconnue
- cours d'eau
- canaux/fossés
- sources
- nappes
- plans d'eau
- ruissellement diffus
- précipitations

Sortie d'eau :

- permanent
- saisonnier
- artificielle
- inconnue
- cours d'eau
- canaux/fossés
- nappes
- plans d'eau
- eaux de crue
- pompages
- évaporation

Schéma de connection :

- 1 - traversée
- 2 - entrée et sortie
- 3 - entrée

- 4 - sortie
- 5 - passe à coté
- 6 - aucune connexion

Connexion avec d'autres ZH :

- continue
- discontinue (+ 30 m)
- isolée (+ 200 m)

Sol hydromorphe dans les 50 premiers cm :

- oui
- non

Typologie RhoMeo :

- Bordures de cours d'eau
- Plaines alluviales
- Zh de bas-fonds en t?te de BV
- > zh d'altitude
- > zh de pente et source
- > zh de combe/berge
- Région d'étangs
- Bordures de plans d'eau
- > zh acide
- > zh alcaline
- Marais et landes humides plaines et plateaux
- > prairie humide
- > pré salé continental
- Zones humides ponctuelles
- > mare temporaire alcaline
- > mare temporaire acide
- > mare permanente
- Marais aménagés dans un but agricole
- Zones humides artificielles

Berges érodées :

- oui
- non

Aterrissement, galets :

- oui
- non

Description générale :

De la zone humide :

Ripisylve à Peuplier blanc et bancs de graviers plus ou moins végétalisés du Gardon

De l'espace de fonctionnalité :

Plaine alluviale agricole

Habitat

Etat > 50% 20 à 50% < 20%

Galerias de Peupliers provenço-languedociennes

- > 50%
- 20 à 50%
- < 20%

Bancs de graviers végétalisés

- > 50%
- 20 à 50%
- < 20%





Bancs de galets faiblement végétalisés dans le lit mineur du Gardon.



Pédologie :

Id sondage	Type de sol	Sondage	Hydromorphie	Nappe	Commentaire
------------	-------------	---------	--------------	-------	-------------

Espèces caractéristiques :

Flore

Aristolochia clematitis
Arundo donax - inv.
Bidens frondosa
Carex pendula
Convolvulus sepium
Corrigiola littoralis
Cyperus eragrostis
Epilobium hirsutum
Epilobium tetragonum
Eupatorium cannabinum
Fraxinus angustifolia
Helosciadium nodiflorum
Humulus lupulus
Jacobaea aquatica
Lycopus europaeus
Lysimachia vulgaris
Lythrum salicaria
Mentha aquatica
Mentha suaveolens
Myosoton aquaticum - Znieff
Persicaria lapathifolia
Persicaria mitis
Phalaris arundinacea
Phragmites australis
Populus alba
Populus nigra
Pulicaria dysenterica
Rorippa sylvestris
Salix alba
Scirpoides holoschoenus
Scrophularia auriculata
Solanum dulcamara
Veronica anagallis-aquatica
Veronica beccabunga

Faune

Alytes obstetricans - An.4, F
Bufo bufo - F
Hyla meridionalis - An.4, F
Pelophylax -
Insectes :
Apatura ilia - Znieff
Calopteryx haemorrhoidalis - Znieff
Calopteryx xanthostoma -
Erythromma lindenii -
Hemianax ephippiger -
Ischnura elegans -
Orthetrum brunneum -
Oxygastra curtisii - An.2, An.4, F, Znieff
Paracnemis tricolor -
Platycnemis acutipennis -
Platycnemis latipes -
Pseudochorthippus parallelus -
Sympetrum fonscolombii -
Zerynthia polyxena - An.4, F, Znieff
Mammifères :
Castor fiber - An.2, An.4, F, Znieff
Myocastor coypus -
Oiseaux :
Alcedo atthis - An.1, F
Anas platyrhynchos -
Cettia cetti - F
Coracias garrulus - An.1, F, Znieff
Falco subbuteo - F
Milvus migrans - An.1, F
Podiceps cristatus - F
Poissons :
Barbatula barbatula -
Barbus barbus -
Phoxinus phoxinus -
Rutilus rutilus -
Squalius cephalus -

Source des données :

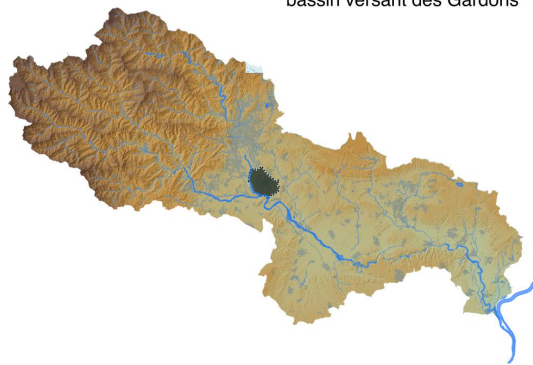
Biotope
 ECOMED
 Gard Nature
 Jean-Laurent Hentz (BE)
 ONEMA 30
 Smage Gardons

Zone d'inventaire ou de protection :

Cette zone n'est pas incluse dans une zone d'inventaire ou de protection



Localisation de la commune au niveau du bassin versant des Gardons



Fonction hydrologique / hydraulique

A

Fonction physique / bio-géochimique

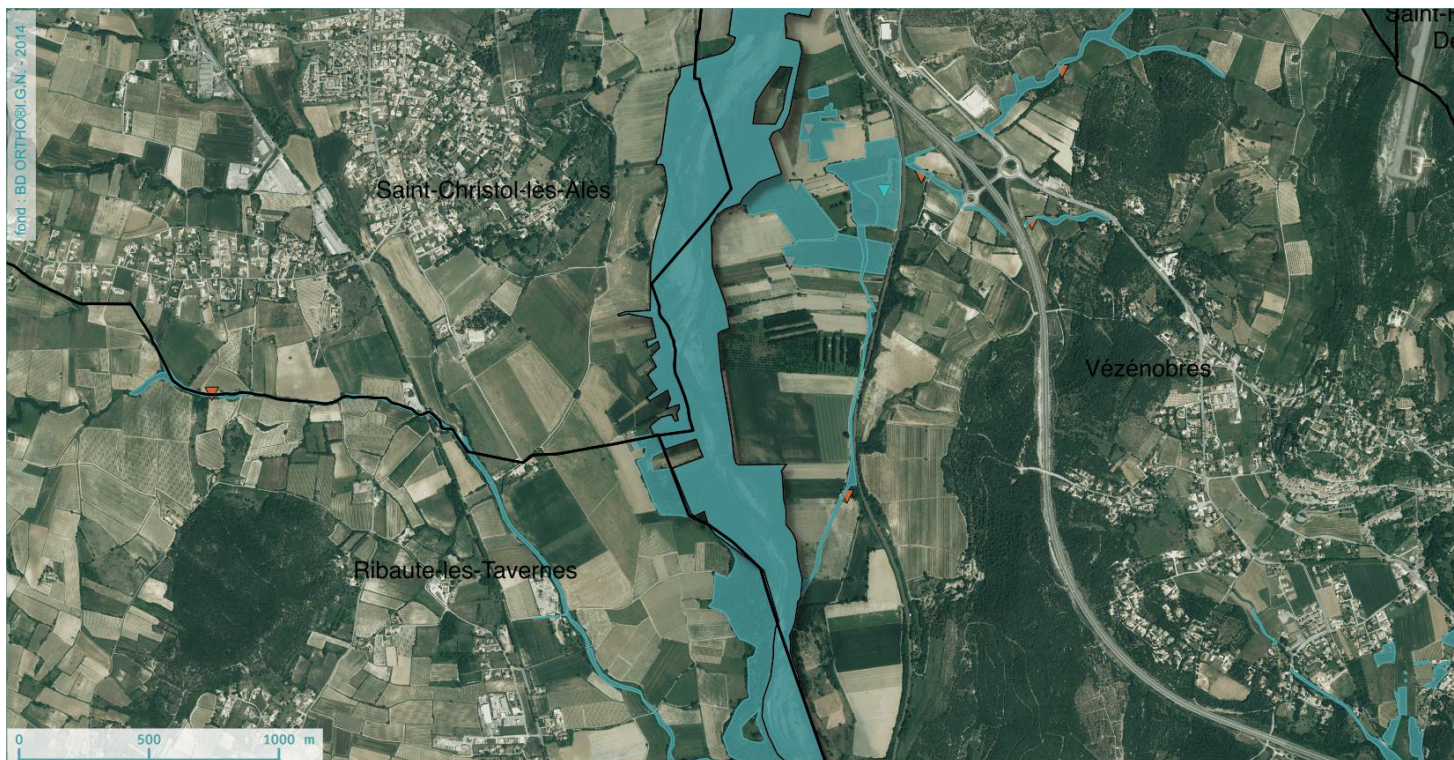
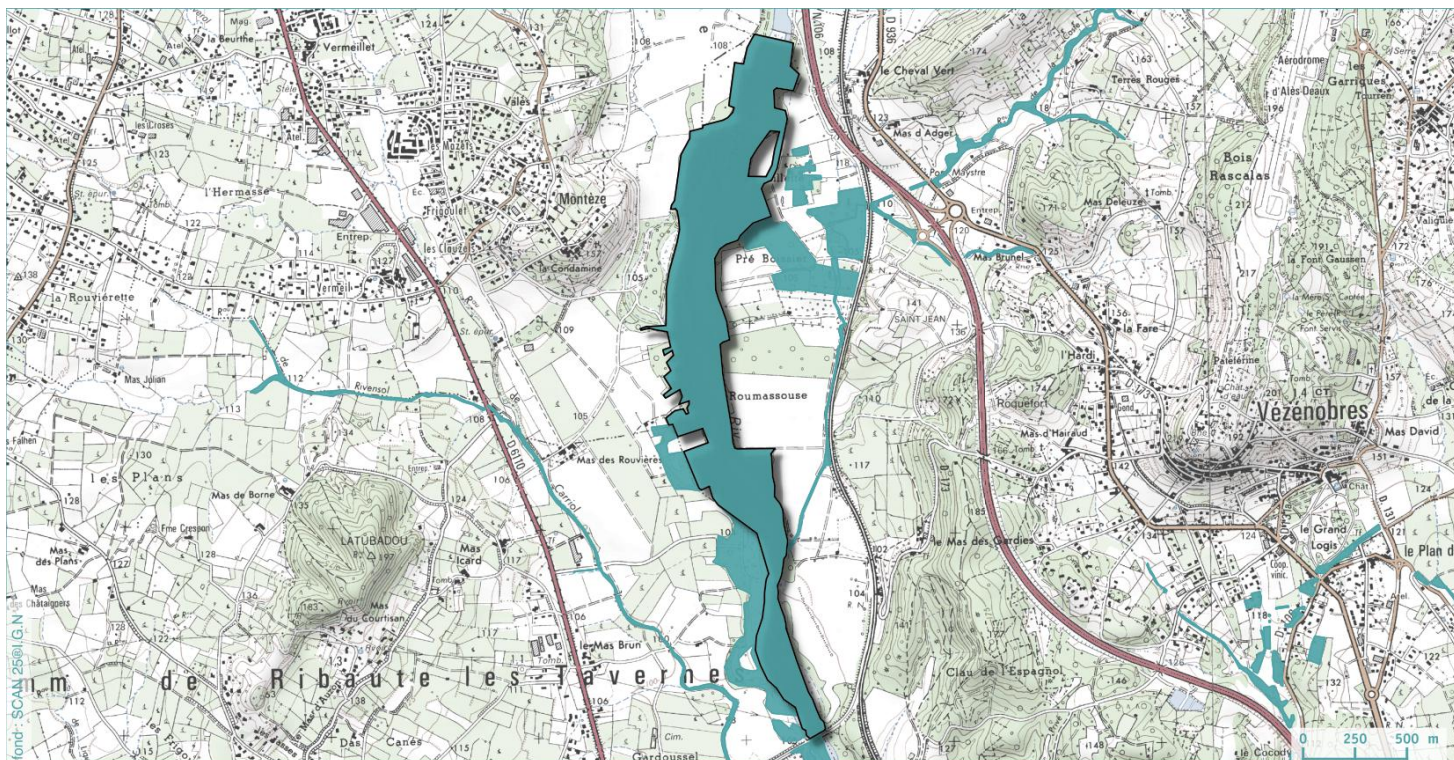
A

Fonction biologique / écologique

A

Pressions

3



- ▼ Sondage pédologique caractéristique des zones humides
- Captage d'alimentation en eau potable
- ▼ Sondage pédologique non caractéristique des zones humides
- ⊗ Station d'épuration

