

Commune : Vézénobres - Date de visite : 12-04-2017

Nom de la zone humide : Ripisylve du ruisseau de la Coste entre la Font à Rouage et la D936

Type : ripisylve

**Fréquence de submersion :**

- Jamais submergé
- Exceptionnellement
- Régulièrement
- Toujours

**Etendue de submersion :**

- Inconnu
- Totalement
- Partiellement

- Densité de végétation arborée :  lâche  discontinue  dense
- Largeur de la ripisylve :  < 3 m  3 à 10 m  10 à 50 m  > 50 m

**Evaluation des fonctions et des pressions**

**Fonction hydrologique/hydraulique :**

- > Régulation des crues et des inondations
- Forme du lit mineur non incisé et absence de berges abruptes

**Fonction physique/biogéochimique :**

- > Qualité des eaux
- Présence d'espèces à capacité auto-épuratrice (Phragmites, Typha, Aulne, Frêne)

**Fonction biologique/écologique :**

- > Etat de conservation des habitats
- Etat de conservation jugé bon

**Pressions exercées au niveau de la zone contributive :**

- > Agriculture
- Présence de cultures annuelles ou temporaires (à moins de 100m)
  - Présence de cultures pérennes - vignes, vergers (à moins de 100m)
  - Traitement de fertilisation et pesticides
  - Problématique liée au bétail (piétinement, surpâturage)
  - Entretien mécanique dégradant (débroussaillage, coupe de ripisylve)
  - Pompage
  - Présence d'une retenue, d'un plan d'eau, d'une gravière

-> Sylviculture

- plantation de résineux ou peupliers

-> Loisirs

- zh empruntée pour accès à une zone de loisir (baignade, pêche, promenade)
- loisirs motorisés

-> Urbanisation

- Zone urbanisée (route, gazoduc, habitations)
- Zone de stationnement

-> Autres pressions

- Extraction de matériaux (à moins de 100m)
- Décharges / remblais
- Traces de pollutions :
- Présence d'espèces invasives :

-> Bilan des pressions

- Zone humide fortement contrainte par les pressions

**Mémo :**

Grosse population de Diane

**Orientations d'actions :**

- Conservation simple (en l'état)
- Restauration d'une humidité des sols optimale
- Diversification des milieux
- Réouverture/gestion de milieux
- Amélioration de la qualité des eaux
- Amélioration des connexions avec les milieux annexes
- Gestion des boisements
- Autres :

**Priorité d'intervention :**

- Prioritaire
- Secondaire
- Pas d'intervention nécessaire

**Largeur du lit :**

- < 3 m
- 3 à 10 m
- > 10 m

- Hauteur des berges :  < 1 m  < 2 m  > 2 m
- Largeur des berges :  < 2 m  2 à 4 m  > 4 m
- Cours d'eau canalisé :  oui  non

**Canaux et fossés :**

- oui
- non
- Drainage
- Irrigation
- Navigation
- Autres :

**Présence d'ouvrages :**

- oui
- non
- Barrage
- Seuil
- Buse
- Pont
- Gué
- Autres :

Largeur moy. : m

Profondeur moy. : m

**Entrée d'eau :**

- permanent
- saisonnier
- artificielle
- inconnue
- cours d'eau
- canaux/fossés
- sources
- nappes
- plans d'eau
- ruissellement diffus
- précipitations

**Sortie d'eau :**

- permanent
- saisonnier
- artificielle
- inconnue
- cours d'eau
- canaux/fossés
- nappes
- plans d'eau
- eaux de crue
- pompages
- évaporation

**Schéma de connection :**

- 1 - traversée
- 2 - entrée et sortie
- 3 - entrée

- 4 - sortie
- 5 - passe à coté
- 6 - aucune connexion

**Connexion avec d'autres ZH :**

- continue
- discontinue (+ 30 m)
- isolée (+ 200 m)

**Sol hydromorphe dans les 50 premiers cm :**

- oui
- non

**Typologie RhoMeo :**

- Bordures de cours d'eau
- Plaines alluviales
- Zh de bas-fonds en t?te de BV
- > zh d'altitude
- > zh de pente et source
- > zh de combe/berge
- Région d'étangs
- Bordures de plans d'eau
- > zh acide
- > zh alcaline
- Marais et landes humides plaines et plateaux
- > prairie humide
- > pré salé continental
- Zones humides ponctuelles
- > mare temporaire alcaline
- > mare temporaire acide
- > mare permanente
- Marais aménagés dans un but agricole
- Zones humides artificielles

Berges érodées :  oui  non

Aterrissement, galets :  oui  non

**Description générale :**

De la zone humide :  
Ripisylve de Frênes et Peupliers sur  
cours d'eau temporaire

De l'espace de fonctionnalité :  
Zone agricole (prairies, oliviers) et  
garrigues

**Habitat**

Etat > 50% 20 à 50% < 20%

Galerias de Peupliers provenço-languedociennes

- 
- 
- 





Ripisylve dominée par les Frênes en contexte agricole.



Boisement de Frênes en bon état de conservation.



Belle population de Diane au niveau...



Bosquet de Frênes en amont du Pont Maystre au niveau de la RD936.



## Pédologie :

Id sondage	Type de sol	Sondage	Hydromorphie	Nappe	Commentaire
284	Colluviosol	Négatif	-	250 cm	Pas zh

## Espèces caractéristiques :

### Flore

*Alisma lanceolatum*  
**Arundo donax - inv.**  
*Epilobium tetragonum*  
*Fraxinus angustifolia*  
*Juncus inflexus*  
*Lythrum salicaria*  
*Mentha aquatica*  
*Nasturtium officinale*  
*Phalaris arundinacea*  
*Populus alba*  
*Ranunculus repens*  
*Rumex conglomeratus*  
*Scirpoides holoschoenus*

### Faune

*Bufo bufo* - F  
*Pelodytes punctatus* - F  
**Insectes :**  
*Zerynthia polyxena* - An.4, F, Znieff  
**Reptiles :**  
*Natrix maura* - F

## Source des données :

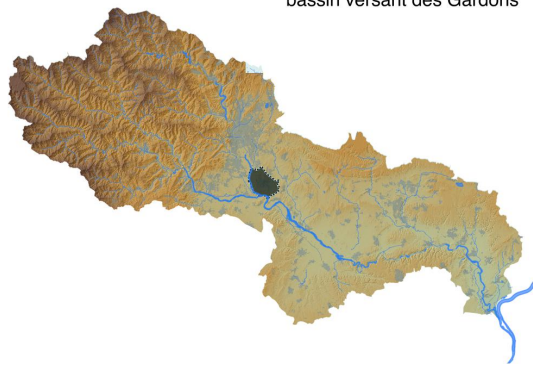
Ecologistes de l'Euzire  
 Gard Nature  
 Jean-Laurent Hentz (BE)  
 Nature du Gard

## Zone d'inventaire ou de protection :

Cette zone n'est pas incluse dans une zone d'inventaire ou de protection



Localisation de la commune au niveau du bassin versant des Gardons



Fonction hydrologique / hydraulique

A

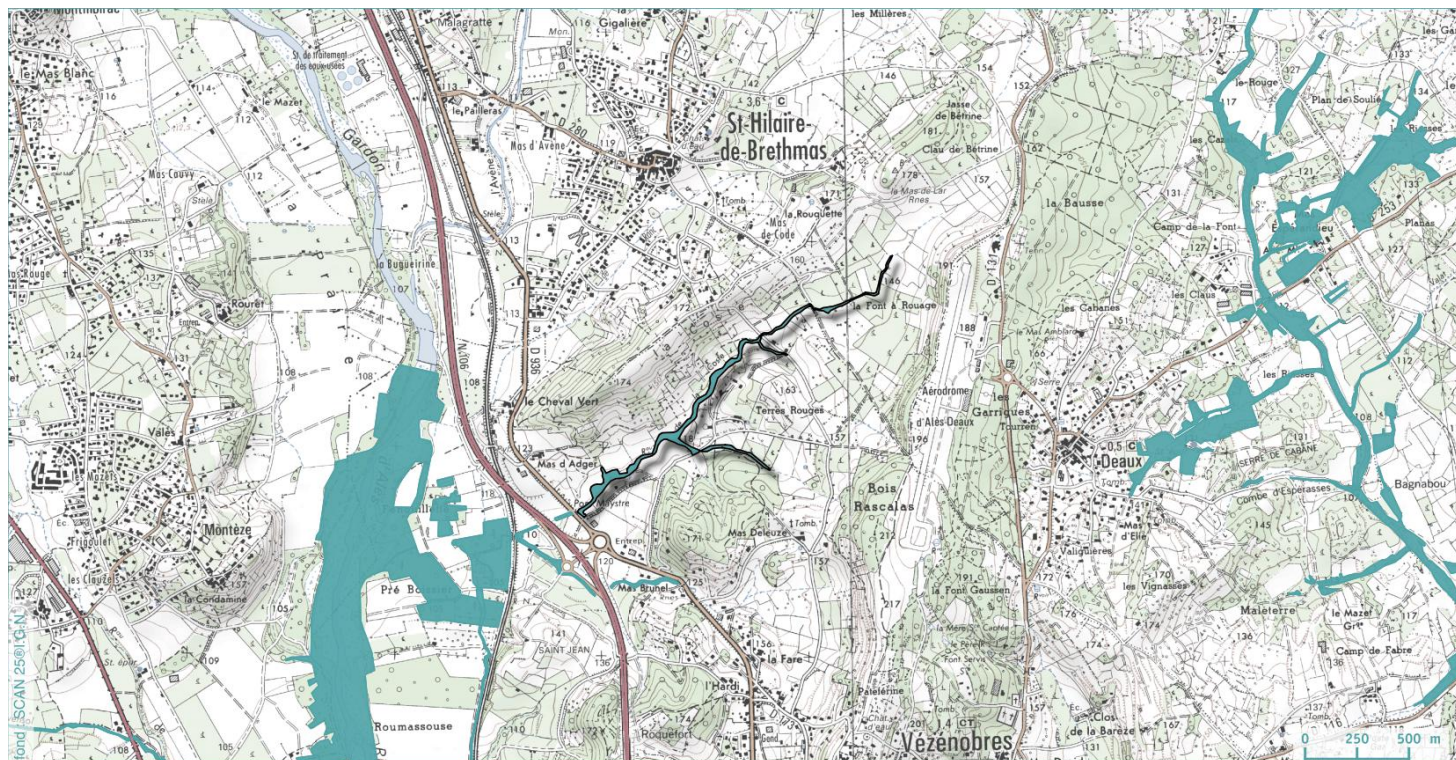
Fonction physique / bio-géochimique

A

Fonction biologique / écologique

0

Pressions



- ▼ Sondage pédologique caractéristique des zones humides
- Captage d'alimentation en eau potable
- ▼ Sondage pédologique non caractéristique des zones humides
- ⊗ Station d'épuration

