

Commune : Vézénobres - Date de visite : 14-04-2017

Nom de la zone humide : Ripisylve et bancs de galets du Gardon en aval du pont de la D106 et jusqu'à la limite communale

Type : ripisylve

Fréquence de submersion :

- Jamais submergé
- Exceptionnellement
- Régulièrement
- Toujours

Etendue de submersion :

- Inconnu
- Totalement
- Partiellement

- Densité de végétation arborée :  lâche  discontinue  dense
- Largeur de la ripisylve :  < 3 m  3 à 10 m  10 à 50 m  > 50 m

Evaluation des fonctions et des pressions

Fonction hydrologique/hydraulique :

- > Régulation des crues et des inondations
- Forme du lit mineur non incisé et absence de berges abruptes

Fonction physique/biogéochimique :

- > Qualité des eaux
- Présence d'espèces à capacité auto-épuratrice (Phragmites, Typha, Aulne, Frêne)

Fonction biologique/écologique :

- > Etat de conservation des habitats
- Etat de conservation jugé bon

Pressions exercées au niveau de la zone contributive :

- > Agriculture
- Présence de cultures annuelles ou temporaires (à moins de 100m)
  - Présence de cultures pérennes - vignes, vergers (à moins de 100m)
  - Traitement de fertilisation et pesticides
  - Problématique liée au bétail (piétinement, surpâturage)
  - Entretien mécanique dégradant (débroussaillage, coupe de ripisylve)
  - Pompage
  - Présence d'une retenue, d'un plan d'eau, d'une gravière

-> Sylviculture

- plantation de résineux ou peupliers

-> Loisirs

- zh empruntée pour accès à une zone de loisir (baignade, pêche, promenade)
- loisirs motorisés

-> Urbanisation

- Zone urbanisée (route, gazoduc, habitations)
- Zone de stationnement

-> Autres pressions

- Extraction de matériaux (à moins de 100m)
- Décharges / remblais
- Traces de pollutions :
- Présence d'espèces invasives :

-> Bilan des pressions

- Zone humide fortement contrainte par les pressions

Mémo :

Orientations d'actions :

- Conservation simple (en l'état)
- Restauration d'une humidité des sols optimale
- Diversification des milieux
- Réouverture/gestion de milieux
- Amélioration de la qualité des eaux
- Amélioration des connexions avec les milieux annexes
- Gestion des boisements
- Autres :

Priorité d'intervention :

- Prioritaire
- Secondaire
- Pas d'intervention nécessaire

Largeur du lit :

- < 3 m
- 3 à 10 m
- > 10 m

Hauteur des berges :  < 1 m  < 2 m  > 2 m

Largeur des berges :  < 2 m  2 à 4 m  > 4 m

Cours d'eau canalisé :  oui  non

Canaux et fossés :

- oui
- non
- Drainage
- Irrigation
- Navigation
- Autres :

Présence d'ouvrages :

- oui
- non
- Barrage
- Seuil
- Buse
- Pont
- Gué
- Autres :

Largeur moy. : m

Profondeur moy. : m

Entrée d'eau :

- permanent
- saisonnier
- artificielle
- inconnue
- cours d'eau
- canaux/fossés
- sources
- nappes
- plans d'eau
- ruissellement diffus
- précipitations

Sortie d'eau :

- permanent
- saisonnier
- artificielle
- inconnue
- cours d'eau
- canaux/fossés
- nappes
- plans d'eau
- eaux de crue
- pompages
- évaporation

Schéma de connection :

- 1 - traversée
- 2 - entrée et sortie
- 3 - entrée

- 4 - sortie
- 5 - passe à coté
- 6 - aucune connexion

Connexion avec d'autres ZH :

- continue
- discontinue (+ 30 m)
- isolée (+ 200 m)

Sol hydromorphe dans les 50 premiers cm :

- oui
- non

Typologie RhoMeo :

- Bordures de cours d'eau
- Plaines alluviales
- Zh de bas-fonds en t?te de BV
- > zh d'altitude
- > zh de pente et source
- > zh de combe/berge
- Région d'étangs
- Bordures de plans d'eau
- > zh acide
- > zh alcaline
- Marais et landes humides plaines et plateaux
- > prairie humide
- > pré salé continental
- Zones humides ponctuelles
- > mare temporaire alcaline
- > mare temporaire acide
- > mare permanente
- Marais aménagés dans un but agricole
- Zones humides artificielles

Berges érodées :  oui  non

Aterrissement, galets :  oui  non

Description générale :

De la zone humide :

Ripisylve mixte à Peupliers blancs et bancs de galets plus ou moins végétalisés

De l'espace de fonctionnalité :

Zone agricole

Habitat

Etat > 50% 20 à 50% < 20%

Habitat	Etat	> 50%	20 à 50%	< 20%
Galeriers de Peupliers provenço-languedociennes		<input checked="" type="radio"/>	<input type="radio"/>	<input type="radio"/>
Bancs de graviers sans végétation		<input type="radio"/>	<input type="radio"/>	<input checked="" type="radio"/>
Bancs de graviers végétalisés		<input type="radio"/>	<input checked="" type="radio"/>	<input type="radio"/>
Peuplements de Cannes de Provence		<input type="radio"/>	<input type="radio"/>	<input checked="" type="radio"/>





Vue de la ripisylve en rive gauche depuis le pont routier.



Cannier de Provence développé dans les secteurs dégradés par les crues.



Bancs de galets en cours de végétalisation.



Vue du bras mort.



## Pédologie :

Id sondage	Type de sol	Sondage	Hydromorphie	Nappe	Commentaire
236	Fluviosol	Négatif	-	200 cm	

## Espèces caractéristiques :

### Flore

#### Arundo donax - inv.

*Convolvulus sepium*  
*Cyperus eragrostis*  
*Fraxinus angustifolia*  
*Helosciadium nodiflorum*  
*Humulus japonicus*  
*Juncus articulatus*  
*Juncus bufonius*

#### Ludwigia peploides - inv.

*Lysimachia vulgaris*  
*Lythrum salicaria*  
*Mentha pulegium*  
*Mentha suaveolens*  
*Persicaria lapathifolia*  
*Populus alba*  
*Populus nigra*  
*Rorippa sylvestris*  
*Salicornia europaea subsp. x marshallii*  
*Salix alba*  
*Salix purpurea*  
*Sparganium erectum*  
*Veronica anagallis-aquatica*

### Faune

*Pelophylax ridibundus* - F

#### Crustacés :

*Procambarus clarkii* -

#### Insectes :

*Anax imperator* -  
*Apatura ilia* - Znieff  
*Calopteryx xanthostoma* -  
*Erythromma lindenii* -  
*Orthetrum brunneum* -  
*Platycnemis latipes* -

#### Mammifères :

*Castor fiber* - An.2, An.4, F, Znieff

#### Oiseaux :

*Alcedo atthis* - An.1, F  
*Milvus migrans* - An.1, F

#### Poissons :

*Abramis brama* -  
*Alburnoides bipunctatus* -  
*Alburnus alburnus* -  
*Barbatula barbatula* -  
*Barbus barbus* -  
*Chondrostoma nasus* -  
*Lepomis gibbosus* -  
*Phoxinus phoxinus* -  
*Rutilus rutilus* -  
*Squalius cephalus* -

## Source des données :

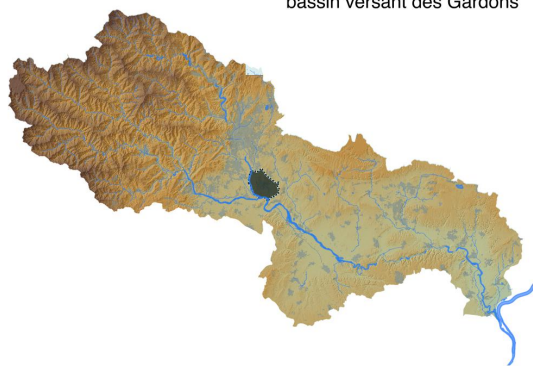
Conservatoire Botanique National Méditerranéen de Porquerolles  
 Conservatoire Botanique National Méditerranéen de Porquerolles (CBNMed)  
 Jean-Laurent Hentz  
 Jean-Laurent Hentz (BE)  
 ONEMA 30  
 RIPARIA-CORRIDOR

## Zone d'inventaire ou de protection :

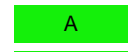
Cette zone n'est pas incluse dans une zone d'inventaire ou de protection



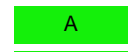
Localisation de la commune au niveau du bassin versant des Gardons



Fonction hydrologique / hydraulique



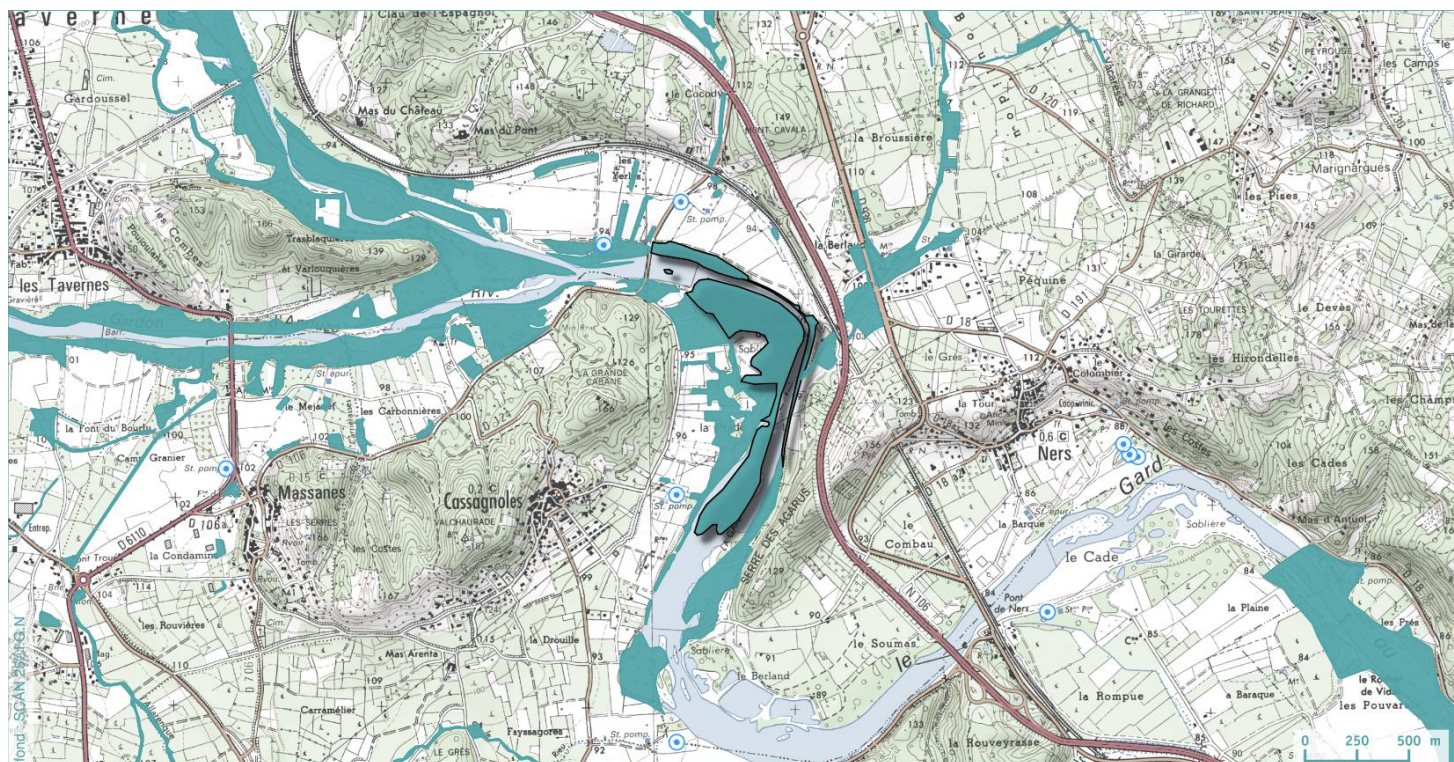
Fonction physique / bio-géochimique



Fonction biologique / écologique



Pressions



- ▼ Sondage pédologique caractéristique des zones humides
- Captage d'alimentation en eau potable
- ▼ Sondage pédologique non caractéristique des zones humides
- ⊗ Station d'épuration

