

Commune : Saint-Quentin-la-Poterie - Date de visite : 05-05-2017

Nom de la zone humide : Zone humide des Prés d'Ayran

Type : ripisylve

Fréquence de submersion :

- Jamais submergé
- Exceptionnellement
- Régulièrement
- Toujours

Etendue de submersion :

- Inconnu
- Totalement
- Partiellement

Densité de végétation arborée :

- lâche
- discontinue
- dense

Largeur de la ripisylve :

- < 3 m
- 3 à 10 m
- 10 à 50 m
- > 50 m

Evaluation des fonctions et des pressions

Fonction hydrologique/hydraulique :

-> Régulation des crues et des inondations

- Forme du lit mineur non incisé et absence de berges abruptes

Fonction physique/biogéochimique :

-> Qualité des eaux

- Présence d'espèces à capacité auto-épuratrice (Phragmites, Typha, Aulne, Frêne)

Fonction biologique/écologique :

-> Etat de conservation des habitats

- Etat de conservation jugé bon

Pressions exercées au niveau de la zone contributive :

-> Agriculture

- Présence de cultures annuelles ou temporaires (à moins de 100m)
- Présence de cultures pérennes - vignes, vergers (à moins de 100m)
- Traitement de fertilisation et pesticides
- Problématique liée au bétail (piétinement, surpâturage)
- Entretien mécanique dégradant (débroussaillage, coupe de ripisylve)
- Pompage
- Présence d'une retenue, d'un plan d'eau, d'une gravière

-> Sylviculture

- plantation de résineux ou peupliers

-> Loisirs

- zh empruntée pour accès à une zone de loisir (baignade, pêche, promenade)
- loisirs motorisés

-> Urbanisation

- Zone urbanisée (route, gazoduc, habitations)
- Zone de stationnement

-> Autres pressions

- Extraction de matériaux (à moins de 100m)
- Décharges / remblais
- Traces de pollutions :
- Présence d'espèces invasives : Bambous

-> Bilan des pressions

- Zone humide fortement contrainte par les pressions

Mémo :

Ripisylve remarquable mais contrainte (jardins potagers, captage...), prairies anciennement humides ? aménagement hydraulique ancien (murets, béals, martelières)

Orientations d'actions :

- Conservation simple (en l'état)
- Restauration d'une humidité des sols optimale
- Diversification des milieux
- Réouverture/gestion de milieux
- Amélioration de la qualité des eaux
- Amélioration des connexions avec les milieux annexes
- Gestion des boisements
- Autres :

Priorité d'intervention :

- Prioritaire
- Secondaire
- Pas d'intervention nécessaire

Largeur du lit :

- < 3 m
- 3 à 10 m
- > 10 m

Hauteur des berges :

- < 1 m
- < 2 m
- > 2 m

Largeur des berges :

- < 2 m
- 2 à 4 m
- > 4 m

Cours d'eau canalisé :

- oui
- non

Canaux et fossés :

- oui
- non
- Drainage
- Irrigation
- Navigation
- Autres :

Présence d'ouvrages :

- oui
- non
- Barrage
- Seuil
- Buse
- Pont
- Gué
- Autres : murets

Largeur moy. : 2 m

Profondeur moy. : 2 m

Entrée d'eau :

- permanent
- saisonnier
- artificielle
- inconnue
- cours d'eau
- canaux/fossés
- sources
- nappes
- plans d'eau
- ruissellement diffus
- précipitations

Sortie d'eau :

- permanent
- saisonnier
- artificielle
- inconnue
- cours d'eau
- canaux/fossés
- nappes
- plans d'eau
- eaux de crue
- pompages
- évaporation

Schéma de connection :

- 1 - traversée
- 2 - entrée et sortie
- 3 - entrée

- 4 - sortie
- 5 - passe à coté
- 6 - aucune connexion

Connexion avec d'autres ZH :

- continue
- discontinue (+ 30 m)
- isolée (+ 200 m)

Sol hydromorphe dans les 50 premiers cm :

- oui
- non

Typologie RhoMeo :

- Bordures de cours d'eau
- Plaines alluviales
- Zh de bas-fonds en t?te de BV
- > zh d'altitude
- > zh de pente et source
- > zh de combe/berge
- Région d'étangs
- Bordures de plans d'eau
- > zh acide
- > zh alcaline
- Marais et landes humides plaines et plateaux
- > prairie humide
- > pré salé continental
- Zones humides ponctuelles
- > mare temporaire alcaline
- > mare temporaire acide
- > mare permanente
- Marais aménagés dans un but agricole
- Zones humides artificielles

Berges érodées : oui non

Aterrissement, galets : oui non

Description générale :

De la zone humide :

Vaste ensemble de ripisylves à Aulnes, Saules blancs, Peupliers... et prairies mésophiles anciennement humides (probablement)

De l'espace de fonctionnalité :

Zone agricole et urbaine, jardins, captage, pompage, step et bassins de lagunage

Habitat

Etat > 50% 20 à 50% < 20%

Galeriers de Peupliers provenço-languedociennes

- > 50%
- 20 à 50%
- < 20%

Ourltes riverains mixtes

- > 50%
- 20 à 50%
- < 20%





Boisement d'Aulne glutineux dans la partie amont.



Ourlet riverain sur fossé secondaire.



Ripisylve traitée en parc urbain : intérêt social.



Fossé en sous-bois.



La zone est globalement aménagée et utilisée par les riverains.



Cordon de ripisylve du côté Ouest de la zones humide, en contexte agricole.



Cordon de ripisylve dégradée.



Belle prairie mésophile de fauche, potentiellement (anciennement) plus humide ?



Pédologie :

Id sondage	Type de sol	Sondage	Hydromorphie	Nappe	Commentaire
257	Fluviosol	Négatif	-	180 cm	

Espèces caractéristiques :

Flore

Alnus glutinosa
Anacamptis laxiflora
Arundo donax - inv.
Carex distans
Carex otrubae
Carex pendula
Carex riparia
Convolvulus sepium
Epilobium hirsutum
Equisetum telmateia
Eupatorium cannabinum
Fraxinus angustifolia
Glyceria notata
Humulus lupulus
Iris pseudacorus
Lysimachia vulgaris
Lythrum salicaria
Mentha aquatica
Mentha suaveolens
Phleum alpinum
Phragmites australis
Populus alba
Ranunculus repens
Rubus caesius
Salicornia europaea subsp. x marshallii
Salix alba
Silaum silaus

Faune

Calopteryx virgo -
Mammifères :
Castor fiber - An.2, An.4, F, Znieff
Myocastor coypus -
Oiseaux :
Cettia cetti - F
Milvus migrans - An.1, F

Source des données :

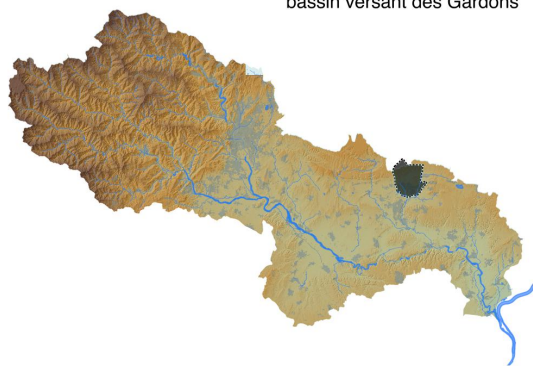
Conservatoire Botanique National Méditerranéen de Porquerolles (CBNMed)
 Jean-Laurent Hentz (BE)
 Nature du Gard

Zone d'inventaire ou de protection :

Cette zone n'est pas incluse dans une zone d'inventaire ou de protection



Localisation de la commune au niveau du bassin versant des Gardons



Fonction hydrologique / hydraulique

A

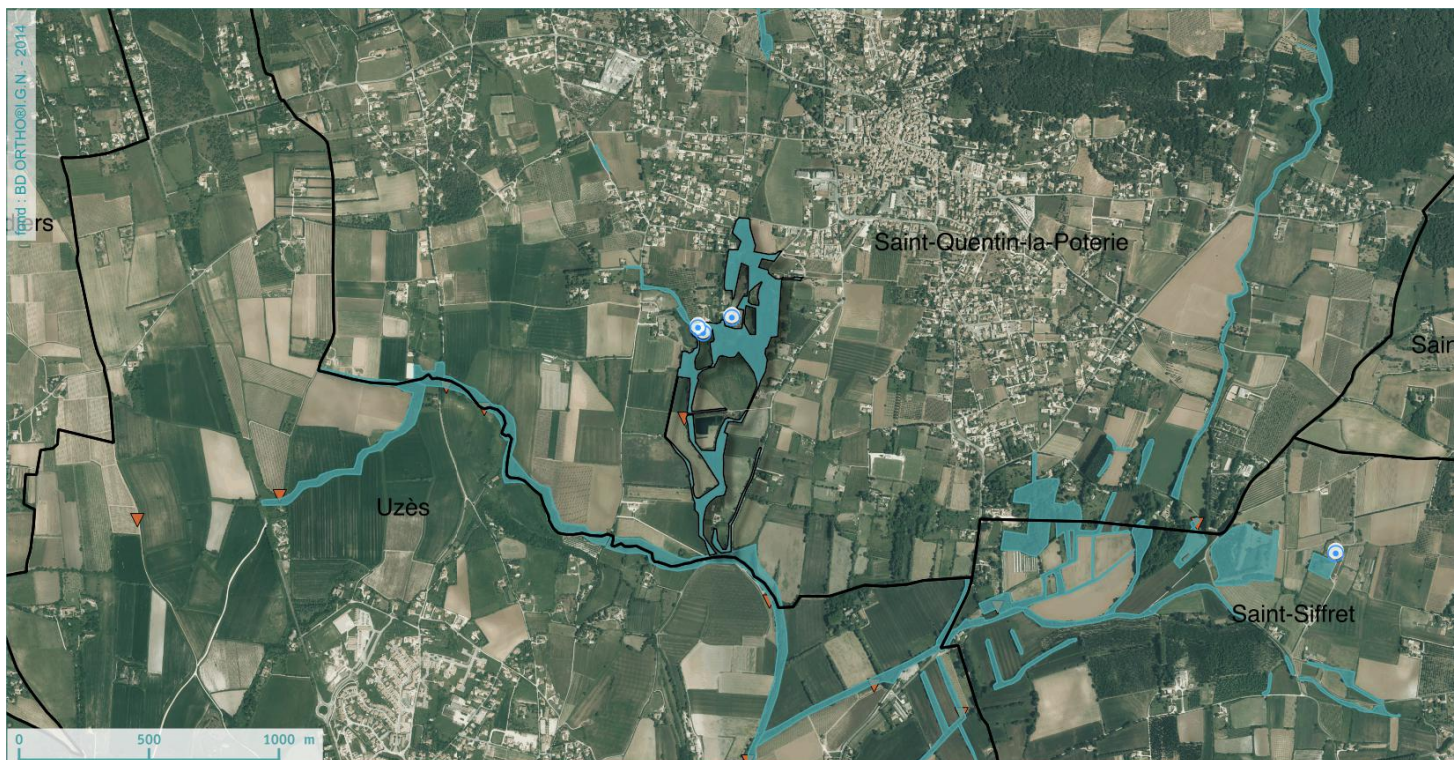
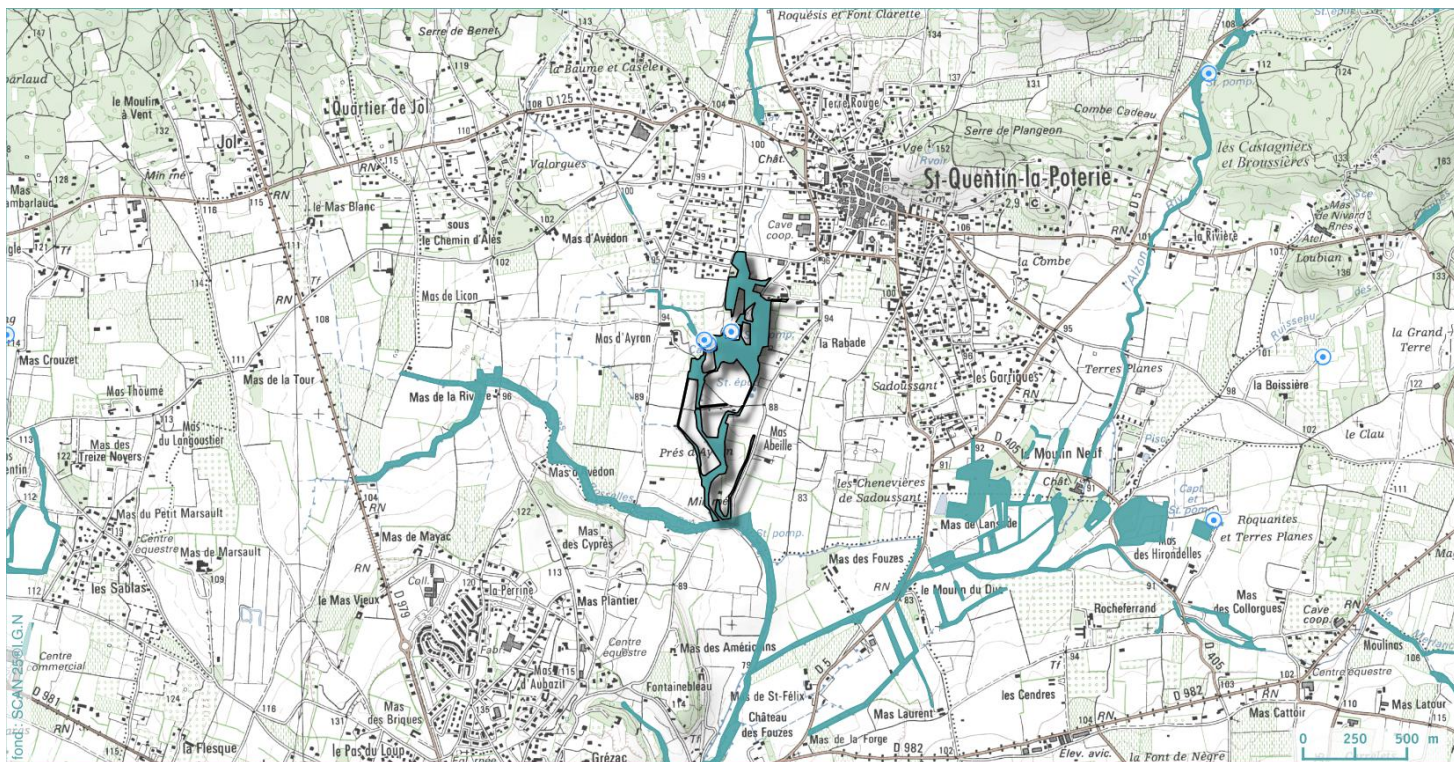
Fonction physique / bio-géochimique

A

Fonction biologique / écologique

5

Pressions



- ▼ Sondage pédologique caractéristique des zones humides
- Captage d'alimentation en eau potable
- ▼ Sondage pédologique non caractéristique des zones humides
- ⊗ Station d'épuration

