

Commune : Théziers - Date de visite : 16-03-2017

Nom de la zone humide : Complexe de zones humides en aval de la Tuilerie

Type : autre végétation hygrophile

Fréquence de submersion :

- Jamais submergé
- Exceptionnellement
- Régulièrement
- Toujours

Etendue de submersion :

- Inconnu
- Totalement
- Partiellement

Largeur du lit :

- < 3 m
- 3 à 10 m
- > 10 m

Hauteur des berges :  < 1 m  < 2 m  > 2 m

Largeur des berges :  < 2 m  2 à 4 m  > 4 m

Cours d'eau canalisé :  oui  non

Canaux et fossés :

- oui
- non
- Drainage
- Irrigation
- Navigation
- Autres :

Présence d'ouvrages :

- oui
- non
- Barrage
- Seuil
- Buse
- Pont
- Gué
- Autres :

Largeur moy. : m

Profondeur moy. : m

Entrée d'eau :

- permanent
- saisonnier
- artificielle
- inconnue
- cours d'eau
- canaux/fossés
- sources
- nappes
- plans d'eau
- ruissellement diffus
- précipitations

Sortie d'eau :

- permanent
- saisonnier
- artificielle
- inconnue
- cours d'eau
- canaux/fossés
- nappes
- plans d'eau
- eaux de crue
- pompages
- évaporation

Schéma de connection :

- 1 - traversée
- 2 - entrée et sortie
- 3 - entrée

- 4 - sortie
- 5 - passe à coté
- 6 - aucune connexion

Connexion avec d'autres ZH :

- continue
- discontinue (+ 30 m)
- isolée (+ 200 m)

Sol hydromorphe dans les 50 premiers cm :

- oui
- non

Typologie RhoMeo :

- Bordures de cours d'eau
- Plaines alluviales
- Zh de bas-fonds en t?te de BV
- > zh d'altitude
- > zh de pente et source
- > zh de combe/berge
- Région d'étangs
- Bordures de plans d'eau
- > zh acide
- > zh alcaline

- Marais et landes humides plaines et plateaux
- > prairie humide
- > pré salé continental
- Zones humides ponctuelles
- > mare temporaire alcaline
- > mare temporaire acide
- > mare permanente
- Marais aménagés dans un but agricole
- Zones humides artificielles

Berges érodées :  oui  non

Aterrissement, galets :  oui  non

Description générale :

De la zone humide : divers habitats caractéristiques des zones humides comme des roselières et des boisements de Peupliers en reconquête sur d'anciennes prairies humides

De l'espace de fonctionnalité : zone péri-urbaine et industrielle, présence du stade en aval

Habitat	Etat	> 50%	20 à 50%	< 20%
Phragmitaies		<input type="radio"/>	<input checked="" type="radio"/>	<input type="radio"/>
Galerias de Peupliers provenço-languedociennes		<input type="radio"/>	<input type="radio"/>	<input checked="" type="radio"/>
Prairies humides méditerranéennes hautes		<input type="radio"/>	<input type="radio"/>	<input checked="" type="radio"/>
		<input type="radio"/>	<input type="radio"/>	<input type="radio"/>
		<input type="radio"/>	<input type="radio"/>	<input type="radio"/>

Densité de végétation arborée :  lâche  discontinue  dense  
 Largeur de la ripisylve :  < 3 m  3 à 10 m  10 à 50 m  > 50 m

Evaluation des fonctions et des pressions

Fonction hydrologique/hydraulique :

- > Régulation des crues et des inondations
- Forme du lit mineur non incisé et absence de berges abruptes

Fonction physique/biogéochimique :

- > Qualité des eaux
- Présence d'espèces à capacité auto-épuratrice (Phragmites, Typha, Aulne, Frêne)

Fonction biologique/écologique :

- > Etat de conservation des habitats
- Etat de conservation jugé bon

Pressions exercées au niveau de la zone contributive :

- > Agriculture
  - Présence de cultures annuelles ou temporaires (à moins de 100m)
  - Présence de cultures pérennes - vignes, vergers (à moins de 100m)
  - Traitement de fertilisation et pesticides
  - Problématique liée au bétail (piétinement, surpâturage)
  - Entretien mécanique dégradant (débroussaillage, coupe de ripisylve)
  - Pompage
  - Présence d'une retenue, d'un plan d'eau, d'une gravière

-> Sylviculture

- plantation de résineux ou peupliers

-> Loisirs

- zh empruntée pour accès à une zone de loisir (baignade, pêche, promenade)
- loisirs motorisés

-> Urbanisation

- Zone urbanisée (route, gazoduc, habitations)
- Zone de stationnement

-> Autres pressions

- Extraction de matériaux (à moins de 100m)
- Décharges / remblais
- Traces de pollutions :
- Présence d'espèces invasives :

-> Bilan des pressions

- Zone humide fortement contrainte par les pressions

Mémo :

zone humide en cours de remblaiement (50% disparue)

Orientations d'actions :

- Conservation simple (en l'état)
- Restauration d'une humidité des sols optimale
- Diversification des milieux
- Réouverture/gestion de milieux
- Amélioration de la qualité des eaux
- Amélioration des connexions avec les milieux annexes
- Gestion des boisements
- Autres :

Priorité d'intervention :

- Prioritaire
- Secondaire
- Pas d'intervention nécessaire





Roselière et mare temporaire en eau.



Remblai en cours au niveau de la zone humide.



Remblai en cours au niveau de la zone humide.



Vue vers le village de Thézières depuis la zone humide.



Sol hydromorphe (réductisol) au niveau de la zone humide.



## Pédologie :

Id sondage	Type de sol	Sondage	Hydromorphie	Nappe	Commentaire
276	Réductisol	Positif	10 cm	40 cm	gley en eau. zh
277	Rédoxisol	Positif	10 cm	100 cm	argilo sableuse. traces à partir de 10. zh
278	Rédoxisol	Positif	10 cm	100 cm	zh

## Espèces caractéristiques :

### Flore

*Agrostis stolonifera*  
*Cyperus eragrostis*  
*Fraxinus angustifolia*  
*Helosciadium nodiflorum*  
*Juncus inflexus*  
*Phragmites australis*  
*Populus alba*  
*Populus nigra*  
*Ranunculus repens*  
*Scirpoides holoschoenus*  
*Symphyotrichum squamatum*  
*Typha latifolia*

### Faune

*Epidalea calamita* - An.4, F  
*Hyla meridionalis* - An.4, F  
*Pelodytes punctatus* - F  
*Pelophylax ridibundus* - F  
**Insectes :**  
*Sympecma fusca* -  
**Oiseaux :**  
*Anas platyrhynchos* -  
*Gallinula chloropus* -

## Source des données :

Jean-Laurent Hentz (BE)

## Zone d'inventaire ou de protection :

Cette zone n'est pas incluse dans une zone d'inventaire ou de protection

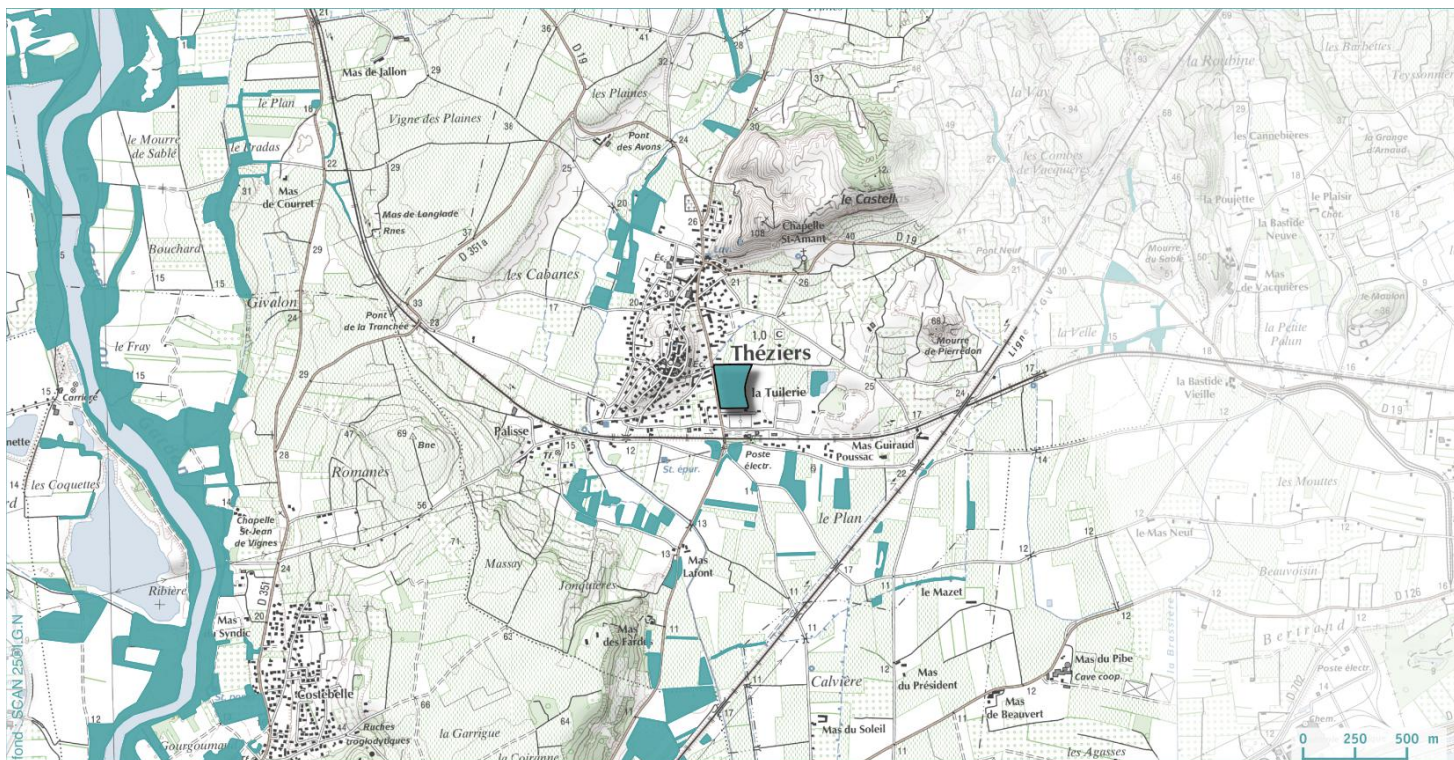


Localisation de la commune au niveau du bassin versant des Gardons



- Fonction hydrologique / hydraulique
- Fonction physique / bio-géochimique
- Fonction biologique / écologique
- Pressions

4-



- ▼ Sondage pédologique caractéristique des zones humides
- Captage d'alimentation en eau potable
- ▼ Sondage pédologique non caractéristique des zones humides
- ⊗ Station d'épuration

