

Commune : Collias - Date de visite : 04-11-2016

Nom de la zone humide : Ripisylve morcelée du Gardon de la limite communale au pont de Collias

Type : ripisylve

Fréquence de submersion :

- Jamais submergé
 Exceptionnellement
 Régulièrement
 Toujours

Etendue de submersion :

- Inconnu
 Totalement
 Partiellement

Largeur du lit :

- < 3 m
 3 à 10 m
 > 10 m

Hauteur des berges : < 1 m < 2 m > 2 m

Largeur des berges : < 2 m 2 à 4 m > 4 m

Cours d'eau canalisé : oui non

Canaux et fossés :

- oui
 non
 Drainage
 Irrigation
 Navigation
 Autres :

Présence d'ouvrages :

- oui
 non
 Barrage
 Seuil
 Buse
 Pont
 Gué
 Autres :

Largeur moy. : m

Profondeur moy. : m

Entrée d'eau :

- permanent
 saisonnier
 artificielle
 inconnue
 cours d'eau
 canaux/fossés
 sources
 nappes
 plans d'eau
 ruissellement diffus
 précipitations

Sortie d'eau :

- permanent
 saisonnier
 artificielle
 inconnue
 cours d'eau
 canaux/fossés
 nappes
 plans d'eau
 eaux de crue
 pompages
 évaporation

Schéma de connexion :

- 1 - traversée
 2 - entrée et sortie
 3 - entrée

- 4 - sortie
 5 - passe à coté
 6 - aucune connexion

Connexion avec d'autres ZH :

- continue
 discontinue (+ 30 m)
 isolée (+ 200 m)

Sol hydromorphe dans les 50 premiers cm :

- oui
 non

Typologie RhoMeo :

- Bordures de cours d'eau
 Plaines alluviales
 Zh de bas-fonds en t?te de BV
 -> zh d'altitude
 -> zh de pente et source
 -> zh de combe/berge
 Région d'étangs
 Bordures de plans d'eau
 -> zh acide
 -> zh alcaline

- Marais et landes humides plaines et plateaux
 -> prairie humide
 -> pré salé continental
 Zones humides ponctuelles
 -> mare temporaire alcaline
 -> mare temporaire acide
 -> mare permanente
 Marais aménagés dans un but agricole
 Zones humides artificielles

Berges érodées : oui non

Aterrissement, galets : oui non

Description générale :

De la zone humide :

Ripisylve perchée (2 à 5m environ de la ligne d'eau) et morcelée par la crue de 2002, en cours de reprise sur la roche nue

De l'espace de fonctionnalité :

Gorges du Gardon

Habitat

Etat > 50% 20 à 50% < 20%

Galeriers de Peupliers provenço-languedociennes

> 50% 20 à 50% < 20%

Peuplements de Cannes de Provence

> 50% 20 à 50% < 20%

Densité de végétation arborée : lâche discontinue dense

Largeur de la ripisylve : < 3 m 3 à 10 m 10 à 50 m > 50 m

Evaluation des fonctions et des pressions

Fonction hydrologique/hydraulique :

-> Régulation des crues et des inondations

- Forme du lit mineur non incisé et absence de berges abruptes

Fonction physique/biogéochimique :

-> Qualité des eaux

- Présence d'espèces à capacité auto-épuratrice (Phragmites, Typha, Aulne, Frêne)

Fonction biologique/écologique :

-> Etat de conservation des habitats

- Etat de conservation jugé bon

Pressions exercées au niveau de la zone contributive :

-> Agriculture

- Présence de cultures annuelles ou temporaires (à moins de 100m)
 Présence de cultures pérennes - vignes, vergers (à moins de 100m)
 Traitement de fertilisation et pesticides
 Problématique liée au bétail (piétinement, surpâturage)
 Entretien mécanique dégradant (débroussaillage, coupe de ripisylve)
 Pompage
 Présence d'une retenue, d'un plan d'eau, d'une gravière

-> Sylviculture

- plantation de résineux ou peupliers

-> Loisirs

- zh empruntée pour accès à une zone de loisir (baignade, pêche, promenade)
 loisirs motorisés

-> Urbanisation

- Zone urbanisée (route, gazoduc, habitations)
 Zone de stationnement

-> Autres pressions

- Extraction de matériaux (à moins de 100m)
 Décharges / remblais
 Traces de pollutions :
 Présence d'espèces invasives :

-> Bilan des pressions

- Zone humide fortement contrainte par les pressions

Mémo :

Orientations d'actions :

- Conservation simple (en l'état)
 Restauration d'une humidité des sols optimale
 Diversification des milieux
 Réouverture/gestion de milieux
 Amélioration de la qualité des eaux
 Amélioration des connexions avec les milieux annexes
 Gestion des boisements
 Autres :

Priorité d'intervention :

- Prioritaire Secondaire Pas d'intervention nécessaire





Quelques Peupliers blancs en rive droite, en amont du pont de Collias.



La seuil de Collias : on retrouve en rive droite un lambeau relictuel (de la crue de 2002) de ripisylve perchée.



Peu à peu Aulnes et Peupliers repoussent en rive gauche sur la roche, reformant une ripisylve.



Cannier de Provence en rive droite.



La ripisylve se développe dans des conditions difficiles !



Les suintements à SSSchoin noir sur dalle rocheuse n'ont pas été intégrés à la zone humide.



Pédologie :

Id sondage	Type de sol	Sondage	Hydromorphie	Nappe	Commentaire
------------	-------------	---------	--------------	-------	-------------

Espèces caractéristiques :

Flore

Alnus glutinosa
Aristolochia clematitis
Arundo donax - inv.
Bidens frondosa
Bolboschoenus maritimus
Epilobium hirsutum
Fraxinus angustifolia
Helosciadium nodiflorum
Humulus lupulus
Juncus articulatus
Juncus bufonius
Ludwigia peploides - inv.
Lycopus europaeus
Lythrum salicaria
Mentha spicata
Paspalum distichum
Phalaris arundinacea
Polypogon monspeliensis
Populus alba
Populus nigra
Pulicaria dysenterica
Rorippa sylvestris
Rumex conglomeratus
Salix alba
Salix purpurea
Samolus valerandi
Schoenus nigricans
Valeriana pyrenaica - Znieff
Veronica anagallis-aquatica

Faune

Alytes obstetricans - An.4, F
Bufo bufo - F
Insectes :
Calopteryx xanthostoma -
Ischnura elegans -
Platycnemis acutipennis -
Platycnemis latipes -
Mammifères :
Castor fiber - An.2, An.4, F, Znieff
Lutra lutra - An.2, An.4, F, Znieff
Myocastor coypus -

Source des données :

ACCM
 COGard
 Conservatoire Botanique National Méditerranéen de Porquerolles (CBNMed)
 EPHE-BEV
 Jean-Laurent Hentz (BE)
 La Cistude
 Nature du Gard
 ONEMA 30

Zone d'inventaire ou de protection :

Cette zone n'est pas incluse dans une zone d'inventaire ou de protection



Localisation de la commune au niveau du bassin versant des Gardons



Fonction hydrologique / hydraulique

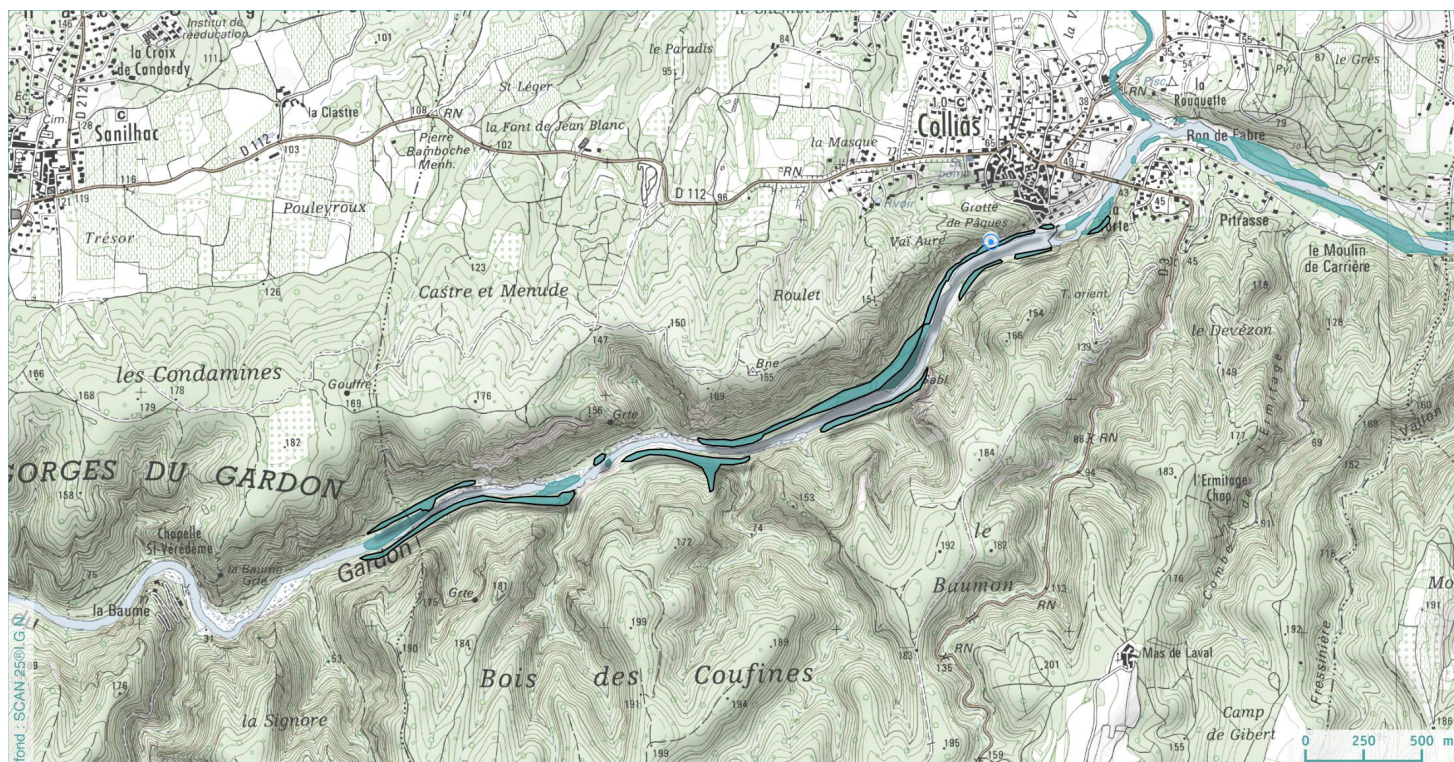
A++

Fonction physique / bio-géochimique

Fonction biologique / écologique

Pressions

1



- ▼ Sondage pédologique caractéristique des zones humides
- Captage d'alimentation en eau potable
- ▼ Sondage pédologique non caractéristique des zones humides
- ⊗ Station d'épuration

