

Commune : Montfrin - Date de visite : 01-11-2016

Nom de la zone humide : Ripisylve du Gardon en rive droite du pont routier au pont SNCF

Type : ripisylve

Fréquence de submersion :

- Jamais submergé
- Exceptionnellement
- Régulièrement
- Toujours

Etendue de submersion :

- Inconnu
- Totalement
- Partiellement

Largeur du lit :

- < 3 m
- 3 à 10 m
- > 10 m

Hauteur des berges :  < 1 m  < 2 m  > 2 m

Largeur des berges :  < 2 m  2 à 4 m  > 4 m

Cours d'eau canalisé :  oui  non

Canaux et fossés :

- oui
- non
- Drainage
- Irrigation
- Navigation
- Autres :

Présence d'ouvrages :

- oui
- non
- Barrage
- Seuil
- Buse
- Pont
- Gué
- Autres :

Largeur moy. : m

Profondeur moy. : m

Entrée d'eau :

- permanent
- saisonnier
- artificielle
- inconnue
- cours d'eau
- canaux/fossés
- sources
- nappes
- plans d'eau
- ruissellement diffus
- précipitations

Sortie d'eau :

- permanent
- saisonnier
- artificielle
- inconnue
- cours d'eau
- canaux/fossés
- nappes
- plans d'eau
- eaux de crue
- pompages
- évaporation

Schéma de connection :

- 1 - traversée
- 2 - entrée et sortie
- 3 - entrée

- 4 - sortie
- 5 - passe à coté
- 6 - aucune connexion

Connexion avec d'autres ZH :

- continue
- discontinue (+ 30 m)
- isolée (+ 200 m)

Sol hydromorphe dans les 50 premiers cm :

- oui
- non

Typologie RhoMeo :

- Bordures de cours d'eau
- Plaines alluviales
- Zh de bas-fonds en t?te de BV
- > zh d'altitude
- > zh de pente et source
- > zh de combe/berge
- Région d'étangs
- Bordures de plans d'eau
- > zh acide
- > zh alcaline

- Marais et landes humides plaines et plateaux
- > prairie humide
- > pré salé continental
- Zones humides ponctuelles
- > mare temporaire alcaline
- > mare temporaire acide
- > mare permanente
- Marais aménagés dans un but agricole
- Zones humides artificielles

Berges érodées :  oui  non

Aterrissement, galets :  oui  non

Description générale :

De la zone humide :  
Ripisylve de Peupliers et Frênes, réduite dans sa partie centrale à un simple linéaire d'arbres entre une culture et le cours d'eau. Remblais réguliers pour maintenir la berge. La partie amont est traversée par le ruisseau le Réal

De l'espace de fonctionnalité :

Gardon, zone agricole intensive et zone urbaine

Habitat

Etat > 50% 20 à 50% < 20%

Galerias de Peupliers provenço-languedociennes

<input checked="" type="radio"/>	<input type="radio"/>	<input type="radio"/>
<input type="radio"/>	<input type="radio"/>	<input type="radio"/>
<input type="radio"/>	<input type="radio"/>	<input type="radio"/>
<input type="radio"/>	<input type="radio"/>	<input type="radio"/>
<input type="radio"/>	<input type="radio"/>	<input type="radio"/>
<input type="radio"/>	<input type="radio"/>	<input type="radio"/>

Densité de végétation arborée :  lâche  discontinue  dense  
 Largeur de la ripisylve :  < 3 m  3 à 10 m  10 à 50 m  > 50 m

Evaluation des fonctions et des pressions

Fonction hydrologique/hydraulique :

- > Régulation des crues et des inondations
- Forme du lit mineur non incisé et absence de berges abruptes

Fonction physique/biogéochimique :

- > Qualité des eaux
- Présence d'espèces à capacité auto-épuratrice (Phragmites, Typha, Aulne, Frêne)

Fonction biologique/écologique :

- > Etat de conservation des habitats
- Etat de conservation jugé bon

Pressions exercées au niveau de la zone contributive :

- > Agriculture
- Présence de cultures annuelles ou temporaires (à moins de 100m)
- Présence de cultures pérennes - vignes, vergers (à moins de 100m)
- Traitement de fertilisation et pesticides
- Problématique liée au bétail (piétinement, surpâturage)
- Entretien mécanique dégradant (débroussaillage, coupe de ripisylve)
- Pompage
- Présence d'une retenue, d'un plan d'eau, d'une gravière

-> Sylviculture

- plantation de résineux ou peupliers

-> Loisirs

- zh empruntée pour accès à une zone de loisir (baignade, pêche, promenade)
- loisirs motorisés

-> Urbanisation

- Zone urbanisée (route, gazoduc, habitations)
- Zone de stationnement

-> Autres pressions

- Extraction de matériaux (à moins de 100m)
- Décharges / remblais
- Traces de pollutions :
- Présence d'espèces invasives :

-> Bilan des pressions

- Zone humide fortement contrainte par les pressions

Mémo :

ZH ini808,903  
Verger

Orientations d'actions :

- Conservation simple (en l'état)
- Restauration d'une humidité des sols optimale
- Diversification des milieux
- Réouverture/gestion de milieux
- Amélioration de la qualité des eaux
- Amélioration des connexions avec les milieux annexes
- Gestion des boisements
- Autres :

Priorité d'intervention :

- Prioritaire
- Secondaire
- Pas d'intervention nécessaire





Belle ripisylve dans la partie amont.



Ruisseau le Réal en sous-bois.



Ripisylve dans la partie aval.



Ripisylve dans la partie centrale, réduite à un linéaire d'arbres.



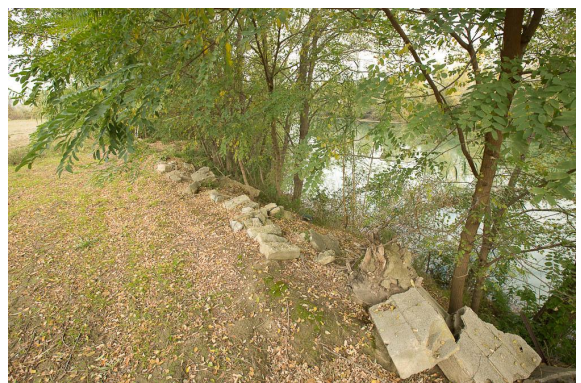
Tout est bon pour maintenir les berges.



Tout est bon pour maintenir les berges.



Tout est bon pour maintenir les berges.



Tout est bon pour maintenir les berges.



## Pédologie :

Id sondage	Type de sol	Sondage	Hydromorphie	Nappe	Commentaire
------------	-------------	---------	--------------	-------	-------------

## Espèces caractéristiques :

### Flore

*Alnus glutinosa*  
**Arundo donax - inv.**  
*Bidens frondosa*  
*Carex pendula*  
*Cyperus eragrostis*  
*Fraxinus angustifolia*  
*Humulus lupulus*  
**Ludwigia peploides - inv.**  
*Lythrum salicaria*  
*Mentha aquatica*  
*Mentha suaveolens*  
*Populus alba*  
*Typha latifolia*

### Faune

*Calopteryx haemorrhoidalis* - Znieff  
*Platycnemis latipes* -  
**Oiseaux :**  
*Cettia cetti* - F

## Source des données :

CEN LR  
Jean-Laurent Hentz (BE)  
Nature du Gard

## Zone d'inventaire ou de protection :

Cette zone n'est pas incluse dans une zone d'inventaire ou de protection



Localisation de la commune au niveau du bassin versant des Gardons



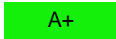
Fonction hydrologique / hydraulique



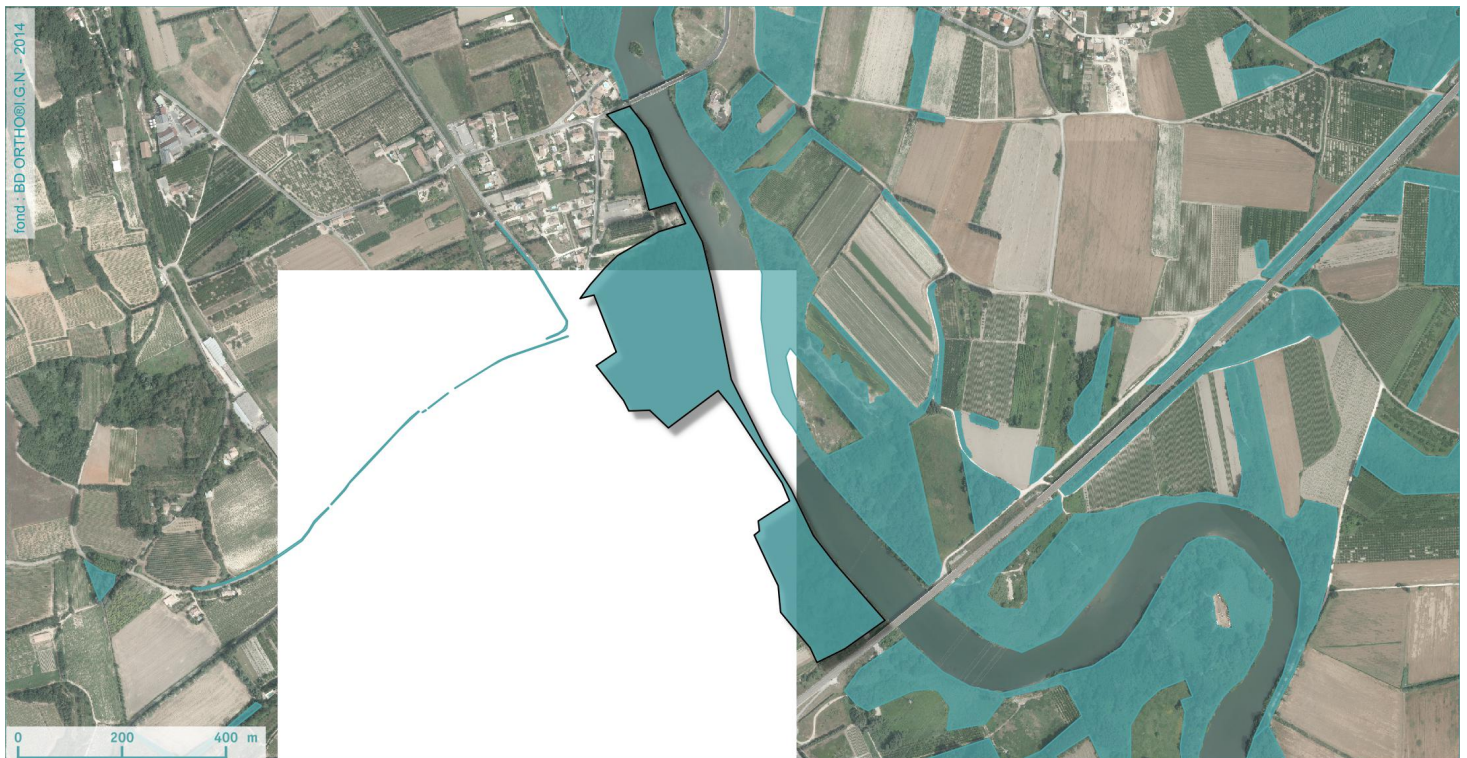
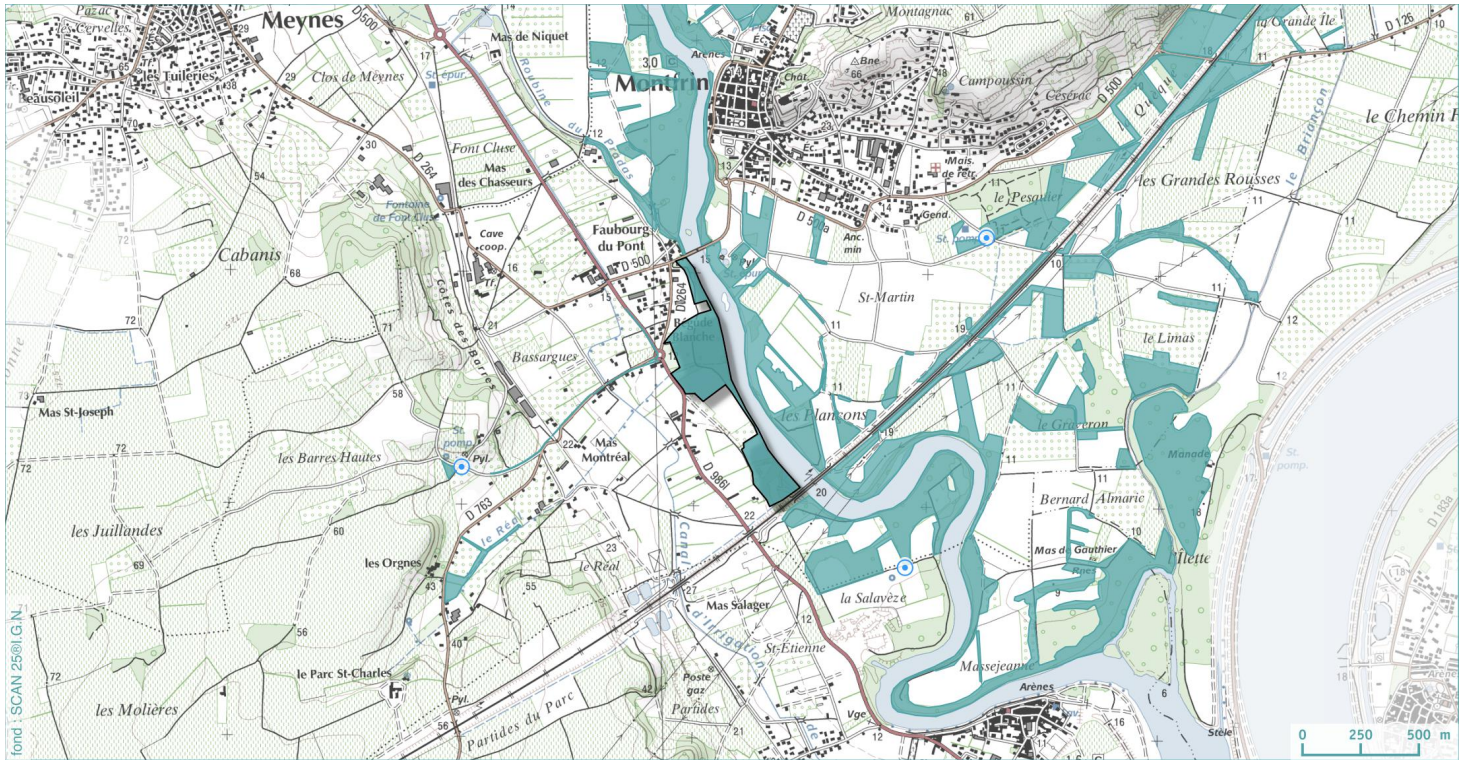
Fonction physique / bio-géochimique



Fonction biologique / écologique



Pressions



- ▼ Sondage pédologique caractéristique des zones humides
- Captage d'alimentation en eau potable
- ▼ Sondage pédologique non caractéristique des zones humides
- ⊗ Station d'épuration

