

Commune : Fournès - Date de visite : 10-11-2016

Nom de la zone humide : Ripisylve du ruisseau de Noquet de la voie ferrée à l'étang de la Valliguère

Type : ripisylveType : autre végétation hygrophile

Fréquence de submersion :

- Jamais submergé
- Exceptionnellement
- Régulièrement
- Toujours

Etendue de submersion :

- Inconnu
- Totalement
- Partiellement

- Densité de végétation arborée : lâche discontinue dense
 Largeur de la ripisylve : < 3 m 3 à 10 m 10 à 50 m > 50 m

Largeur du lit :

- < 3 m
- 3 à 10 m
- > 10 m

- Hauteur des berges : < 1 m < 2 m > 2 m
 Largeur des berges : < 2 m 2 à 4 m > 4 m
 Cours d'eau canalisé : oui non

Evaluation des fonctions et des pressions

Fonction hydrologique/hydraulique :

- > Régulation des crues et des inondations
 Forme du lit mineur non incisé et absence de berges abruptes

Fonction physique/biogéochimique :

- > Qualité des eaux
 Présence d'espèces à capacité auto-épuratrice (Phragmites, Typha, Aulne, Frêne)

Fonction biologique/écologique :

- > Etat de conservation des habitats
 Etat de conservation jugé bon

Pressions exercées au niveau de la zone contributive :

- > Agriculture
 Présence de cultures annuelles ou temporaires (à moins de 100m)
 Présence de cultures pérennes - vignes, vergers (à moins de 100m)
 Traitement de fertilisation et pesticides
 Problématique liée au bétail (piétinement, surpâturage)
 Entretien mécanique dégradant (débroussaillage, coupe de ripisylve)
 Pompage
 Présence d'une retenue, d'un plan d'eau, d'une gravière

-> Sylviculture

- plantation de résineux ou peupliers

-> Loisirs

- zh empruntée pour accès à une zone de loisir (baignade, pêche, promenade)
 loisirs motorisés

-> Urbanisation

- Zone urbanisée (route, gazoduc, habitations)
 Zone de stationnement

-> Autres pressions

- Extraction de matériaux (à moins de 100m)
 Décharges / remblais
 Traces de pollutions :
 Présence d'espèces invasives :

-> Bilan des pressions

- Zone humide fortement contrainte par les pressions

Mémo :

ZH INI 837
 Exutoire dans la gravière

Orientations d'actions :

- Conservation simple (en l'état)
- Restauration d'une humidité des sols optimale
- Diversification des milieux
- Réouverture/gestion de milieux
- Amélioration de la qualité des eaux
- Amélioration des connexions avec les milieux annexes
- Gestion des boisements
- Autres :

Priorité d'intervention :

- Prioritaire Secondaire Pas d'intervention nécessaire

Canaux et fossés :

- oui
- non
- Drainage
- Irrigation
- Navigation
- Autres :

Présence d'ouvrages :

- oui
- non
- Barrage
- Seuil
- Buse
- Pont
- Gué
- Autres :

Largeur moy. : m

Profondeur moy. : m

Entrée d'eau :

- permanent
- saisonnier
- artificielle
- inconnue
- cours d'eau
- canaux/fossés
- sources
- nappes
- plans d'eau
- ruissellement diffus
- précipitations

Sortie d'eau :

- permanent
- saisonnier
- artificielle
- inconnue
- cours d'eau
- canaux/fossés
- nappes
- plans d'eau
- eaux de crue
- pompages
- évaporation

Schéma de connection :

- 1 - traversée
- 2 - entrée et sortie
- 3 - entrée

- 4 - sortie
- 5 - passe à coté
- 6 - aucune connexion

Connexion avec d'autres ZH :

- continue
- discontinue (+ 30 m)
- isolée (+ 200 m)

Sol hydromorphe dans les 50 premiers cm :

- oui
- non

Typologie RhoMeo :

- Bordures de cours d'eau
- Plaines alluviales
- Zh de bas-fonds en t?te de BV
- > zh d'altitude
- > zh de pente et source
- > zh de combe/berge
- Région d'étangs
- Bordures de plans d'eau
- > zh acide
- > zh alcaline

- Marais et landes humides plaines et plateaux
- > prairie humide
- > pré salé continental
- Zones humides ponctuelles
- > mare temporaire alcaline
- > mare temporaire acide
- > mare permanente
- Marais aménagés dans un but agricole
- Zones humides artificielles

Berges érodées : oui non

Aterrissement, galets : oui non

Description générale :

De la zone humide :
 Ripisylve en amont sur cours d'eau incisé (6m), puis zone fortement modifiée (enrochements) en aval du pont avec une forte érosion. Reprise de Peupliers sur une parcelle en rive droite

De l'espace de fonctionnalité :
 Zone agricole

Habitat

Etat > 50% 20 à 50% < 20%

Galerias de Peupliers provenço-languedociennes

> 50% 20 à 50% < 20%

Peuplements de Cannes de Provence

> 50% 20 à 50% < 20%

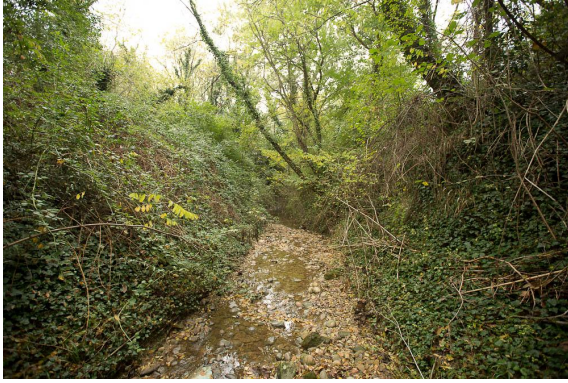
> 50% 20 à 50% < 20%

> 50% 20 à 50% < 20%

> 50% 20 à 50% < 20%

> 50% 20 à 50% < 20%





Vue depuis le cours d'eau incisé, vers l'aval.



Le pont sous la voie ferrée en amont.



Pont sur le cours d'eau incisé, artificialisé avec affouillement en aval.



Vue de la ripisylve très dégradée dans la partie aval.



Reprise de Peupliers blancs dans une friche attenante à la ZH 3096.



Pédologie :

Id sondage	Type de sol	Sondage	Hydromorphie	Nappe	Commentaire
------------	-------------	---------	--------------	-------	-------------

Espèces caractéristiques :

Flore

Arundo donax - inv.
Cyperus eragrostis
Populus alba
Symphotrichum squamatum

Faune

Alcedo atthis - An.1, F

Source des données :

Jean-Laurent Hentz (BE)

Zone d'inventaire ou de protection :

Cette zone n'est pas incluse dans une zone d'inventaire ou de protection

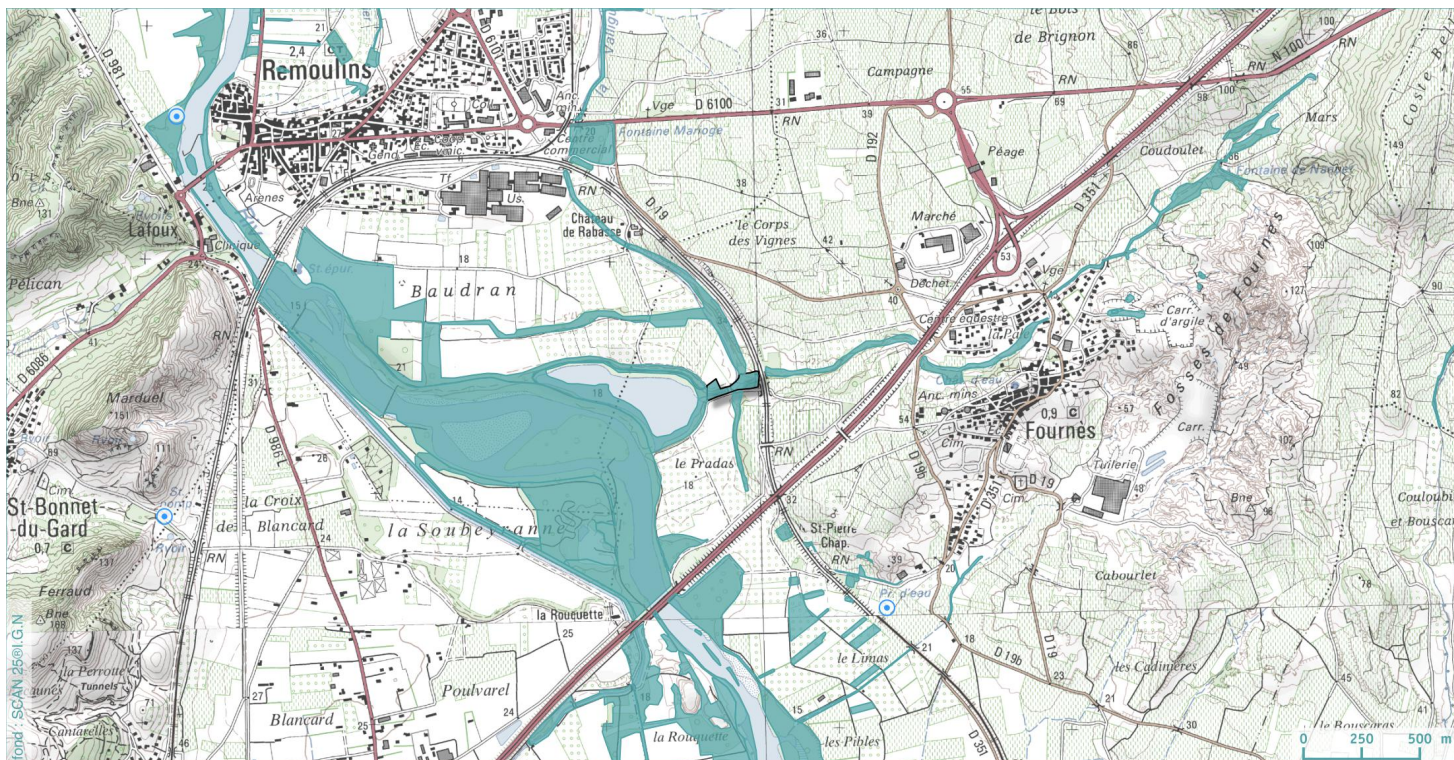


Localisation de la commune au niveau du bassin versant des Gardons



- Fonction hydrologique / hydraulique
- Fonction physique / bio-géochimique
- Fonction biologique / écologique
- Pressions

A++
A
A+
4-



- ▼ Sondage pédologique caractéristique des zones humides
- Captage d'alimentation en eau potable
- ▼ Sondage pédologique non caractéristique des zones humides
- ⊗ Station d'épuration

