

Commune : Boisset-et-Gaujac - Date de visite : 15-11-2016

Nom de la zone humide : Ripisylve du Gardon entre Gaujac et le pont de la D24

Type : ripisylve

Fréquence de submersion :

- Jamais submergé
- Exceptionnellement
- Régulièrement
- Toujours

Etendue de submersion :

- Inconnu
- Totalement
- Partiellement

Largeur du lit :

- < 3 m
- 3 à 10 m
- > 10 m

Hauteur des berges : < 1 m < 2 m > 2 m

Largeur des berges : < 2 m 2 à 4 m > 4 m

Cours d'eau canalisé : oui non

Canaux et fossés :

- oui
- non
- Drainage
- Irrigation
- Navigation
- Autres :

Présence d'ouvrages :

- oui
- non
- Barrage
- Seuil
- Buse
- Pont
- Gué
- Autres :

Largeur moy. : m

Profondeur moy. : m

Entrée d'eau :

- permanent
- saisonnier
- artificielle
- inconnue
- cours d'eau
- canaux/fossés
- sources
- nappes
- plans d'eau
- ruissellement diffus
- précipitations

Sortie d'eau :

- permanent
- saisonnier
- artificielle
- inconnue
- cours d'eau
- canaux/fossés
- nappes
- plans d'eau
- eaux de crue
- pompages
- évaporation

Schéma de connection :

- 1 - traversée
- 2 - entrée et sortie
- 3 - entrée

- 4 - sortie
- 5 - passe à coté
- 6 - aucune connexion

Connexion avec d'autres ZH :

- continue
- discontinue (+ 30 m)
- isolée (+ 200 m)

Sol hydromorphe dans les 50 premiers cm :

- oui
- non

Typologie RhoMeo :

- Bordures de cours d'eau
- Plaines alluviales
- Zh de bas-fonds en t?te de BV
- > zh d'altitude
- > zh de pente et source
- > zh de combe/berge
- Région d'étangs
- Bordures de plans d'eau
- > zh acide
- > zh alcaline

- Marais et landes humides plaines et plateaux
- > prairie humide
- > pré salé continental
- Zones humides ponctuelles
- > mare temporaire alcaline
- > mare temporaire acide
- > mare permanente
- Marais aménagés dans un but agricole
- Zones humides artificielles

Berges érodées : oui non

Aterrissement, galets : oui non

Description générale :

De la zone humide :

Ripisylve continue de peupliers et bancs de galets dans le lit mineur et moyen du Gardon

De l'espace de fonctionnalité :

plaine alluviale

Habitat

Etat > 50% 20 à 50% < 20%

Galerias de Peupliers provenço-languedociennes

> 50% 20 à 50% < 20%

Bancs de graviers sans ve?ge?ation

> 50% 20 à 50% < 20%

> 50% 20 à 50% < 20%

> 50% 20 à 50% < 20%

> 50% 20 à 50% < 20%

> 50% 20 à 50% < 20%

Densité de végétation arborée : lâche discontinue dense

Largeur de la ripisylve : < 3 m 3 à 10 m 10 à 50 m > 50 m

Evaluation des fonctions et des pressions

Fonction hydrologique/hydraulique :

-> Régulation des crues et des inondations

- Forme du lit mineur non incisé et absence de berges abruptes

Fonction physique/biogéochimique :

-> Qualité des eaux

- Présence d'espèces à capacité auto-épuratrice (Phragmites, Typha, Aulne, Frêne)

Fonction biologique/écologique :

-> Etat de conservation des habitats

- Etat de conservation jugé bon

Pressions exercées au niveau de la zone contributive :

-> Agriculture

- Présence de cultures annuelles ou temporaires (à moins de 100m)
- Présence de cultures pérennes - vignes, vergers (à moins de 100m)
- Traitement de fertilisation et pesticides
- Problématique liée au bétail (piétinement, surpâturage)
- Entretien mécanique dégradant (débroussaillage, coupe de ripisylve)
- Pompage
- Présence d'une retenue, d'un plan d'eau, d'une gravière

-> Sylviculture

- plantation de résineux ou peupliers

-> Loisirs

- zh empruntée pour accès à une zone de loisir (baignade, pêche, promenade)
- loisirs motorisés

-> Urbanisation

- Zone urbanisée (route, gazoduc, habitations)
- Zone de stationnement

-> Autres pressions

- Extraction de matériaux (à moins de 100m)
- Décharges / remblais
- Traces de pollutions :
- Présence d'espèces invasives :

-> Bilan des pressions

- Zone humide fortement contrainte par les pressions

Mémo :

Orientations d'actions :

- Conservation simple (en l'état)
- Restauration d'une humidité des sols optimale
- Diversification des milieux
- Réouverture/gestion de milieux
- Amélioration de la qualité des eaux
- Amélioration des connexions avec les milieux annexes
- Gestion des boisements
- Autres :

Priorité d'intervention :

- Prioritaire
- Secondaire
- Pas d'intervention nécessaire





Pédologie :

Id sondage	Type de sol	Sondage	Hydromorphie	Nappe	Commentaire
272	Fluviosol	Négatif	-	200 cm	Pas zh. cours d'eau incisé

Espèces caractéristiques :

Flore

Alisma lanceolatum
Alnus glutinosa
Aristolochia clematitis
Arundo donax - inv.
Bidens frondosa
Carex pendula
Carex vulpina
Convolvulus sepium
Corrigiola littoralis
Cyperus eragrostis
Cyperus longus
Epilobium hirsutum
Epilobium parviflorum
Eupatorium cannabinum
Fraxinus angustifolia
Impatiens glandulifera
Iris pseudacorus
Lycopus europaeus
Lysimachia vulgaris
Lythrum salicaria
Mentha longifolia
Mentha suaveolens
Myosoton aquaticum - Znieff
Nasturtium officinale
Polypogon monspeliensis
Populus alba
Populus nigra
Rorippa sylvestris
Rumex conglomeratus
Scirpoides holoschoenus
Scrophularia auriculata
Solanum dulcamara
Veronica anagallis-aquatica

Faune

Pelophylax -
Pelophylax perezii - F, Znieff
Insectes :
Apatura ilia - Znieff
Boyeria irene -
Calopteryx xanthostoma -
Erythromma lindenii -
Libellula depressa -
Orthetrum brunneum -
Oxygastra curtisii - An.2, An.4, F, Znieff
Platycnemis acutipennis -
Platycnemis latipes -
Pteronemobius heydenii -
Mammifères :
Castor fiber - An.2, An.4, F, Znieff
Lutra lutra - An.2, An.4, F, Znieff
Myocastor coypus -
Oiseaux :
Anas platyrhynchos -
Cettia cetti - F
Falco subbuteo - F
Milvus migrans - An.1, F
Poissons :
Lepomis gibbosus -
Reptiles :
Emydidae -
Natrix helvetica - F

Source des données :

CEN LR
 EPHE
 EPHE-BEV
 Jean-Laurent Hentz
 Jean-Laurent Hentz (BE)
 Nature du Gard
 Smage Gardons

Zone d'inventaire ou de protection :

Cette zone n'est pas incluse dans une zone d'inventaire ou de protection



Localisation de la commune au niveau du bassin versant des Gardons



Fonction hydrologique / hydraulique

A++

Fonction physique / bio-géochimique

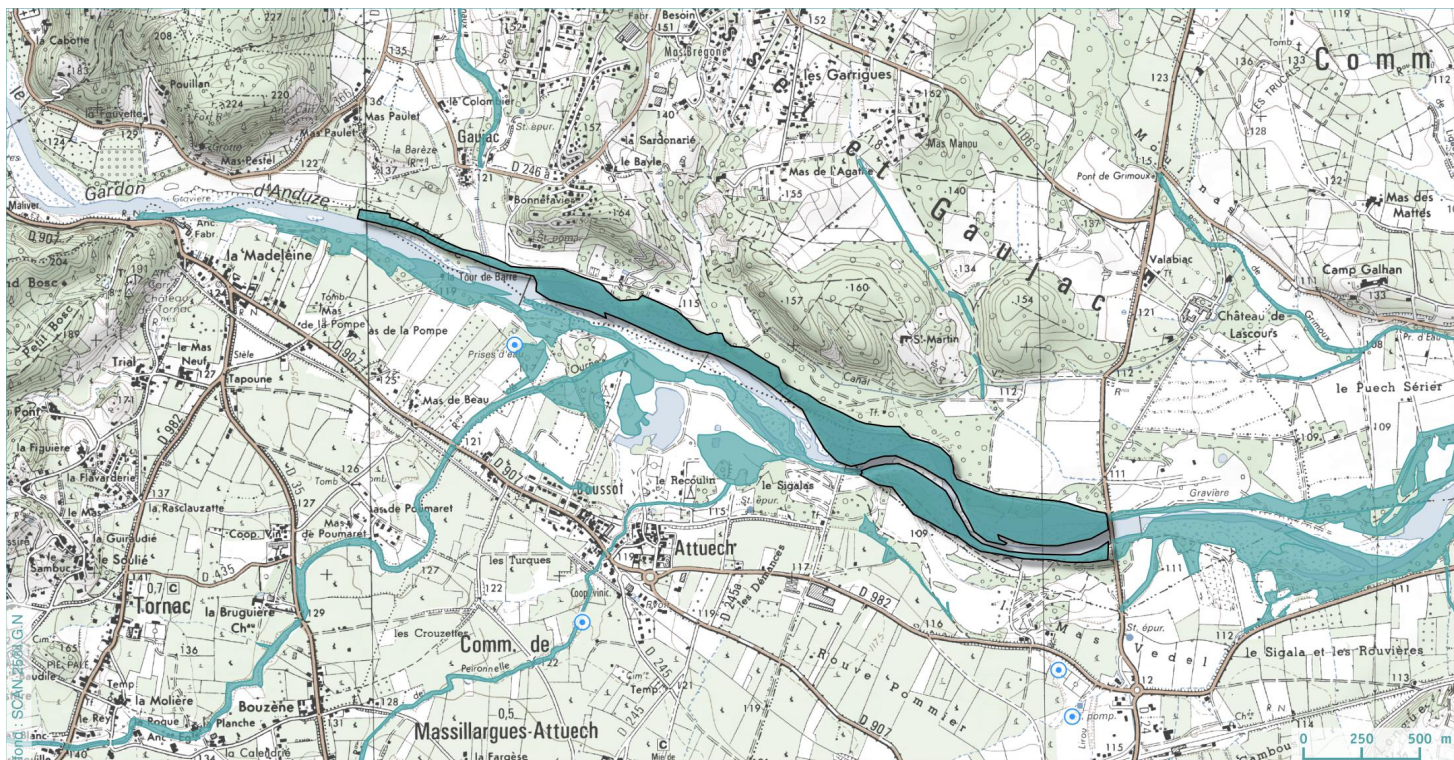
A

Fonction biologique / écologique

A+

Pressions

3



- ▼ Sondage pédologique caractéristique des zones humides
- Captage d'alimentation en eau potable
- ▽ Sondage pédologique non caractéristique des zones humides
- ⊗ Station d'épuration

