

Commune : Cardet - Date de visite : 11-06-2015

Nom de la zone humide : Ripisylve du ruisseau du Gasferrier jusqu'au croisement avec la D6110

Type : ripisylve

Fréquence de submersion :

- Jamais submergé
- Exceptionnellement
- Régulièrement
- Toujours

Etendue de submersion :

- Inconnu
- Totalement
- Partiellement

Densité de végétation arborée :

- lâche
- < 3 m
- 3 à 10 m
- 10 à 50 m
- > 50 m
- discontinue
- dense

Largeur de la ripisylve :

Evaluation des fonctions et des pressions

Fonction hydrologique/hydraulique :
-> Régulation des crues et des inondations
 Forme du lit mineur non incisé et absence de berges abruptes

Fonction physique/biogéochimique :

-> Qualité des eaux
 Présence d'espèces à capacité auto-épuratrice (Phragmites, Typha, Aulne, Frêne)

Fonction biologique/écologique :

-> Etat de conservation des habitats
 Etat de conservation jugé bon

Pressions exercées au niveau de la zone contributive :

-> Agriculture
 Présence de cultures annuelles ou temporaires (à moins de 100m)
 Présence de cultures pérennes - vignes, vergers (à moins de 100m)
 Traitement de fertilisation et pesticides
 Problématique liée au bétail (piétinement, surpâturage)
 Entretien mécanique dégradant (débroussaillage, coupe de ripisylve)
 Pompage
 Présence d'une retenue, d'un plan d'eau, d'une gravière

-> Sylviculture

plantation de résineux ou peupliers

-> Loisirs

zh empruntée pour accès à une zone de loisir (baignade, pêche, promenade)
 loisirs motorisés

-> Urbanisation

Zone urbanisée (route, gazoduc, habitations)
 Zone de stationnement

-> Autres pressions

Extraction de matériaux (à moins de 100m)
 Décharges / remblais
 Traces de pollutions :
 Présence d'espèces invasives :

-> Bilan des pressions

Zone humide fortement contrainte par les pressions

Mémo :

Orientations d'actions :

Conservation simple (en l'état)
 Restauration d'une humidité des sols optimale
 Diversification des milieux
 Réouverture/gestion de milieux
 Amélioration de la qualité des eaux
 Amélioration des connexions avec les milieux annexes
 Gestion des boisements
 Autres :

Priorité d'intervention :

Prioritaire Secondaire Pas d'intervention nécessaire

Largeur du lit :

- < 3 m
- 3 à 10 m
- > 10 m

Hauteur des berges :

- < 1 m
- < 2 m
- > 2 m

Largeur des berges :

- < 2 m
- 2 à 4 m
- > 4 m

Cours d'eau canalisé :

- oui
- non

Canaux et fossés :

- oui
- non
- Drainage
- Irrigation
- Navigation
- Autres :

Présence d'ouvrages :

- oui
- non
- Barrage
- Seuil
- Buse
- Pont
- Gué
- Autres : pont

Largeur moy. : m

Profondeur moy. : m

Entrée d'eau :

- permanent
- saisonnier
- artificielle
- inconnue
- cours d'eau
- canaux/fossés
- sources
- nappes
- plans d'eau
- ruissellement diffus
- précipitations

Sortie d'eau :

- permanent
- saisonnier
- artificielle
- inconnue
- cours d'eau
- canaux/fossés
- nappes
- plans d'eau
- eaux de crue
- pompages
- évaporation

Schéma de connection :

- 1 - traversée
- 2 - entrée et sortie
- 3 - entrée

- 4 - sortie
- 5 - passe à coté
- 6 - aucune connexion

Connexion avec d'autres ZH :

- continue
- discontinue (+ 30 m)
- isolée (+ 200 m)

Sol hydromorphe dans les 50 premiers cm :

- oui
- non

Typologie RhoMeo :

- Bordures de cours d'eau
- Plaines alluviales
- Zh de bas-fonds en t?te de BV
- > zh d'altitude
- > zh de pente et source
- > zh de combe/berge
- Région d'étangs
- Bordures de plans d'eau
- > zh acide
- > zh alcaline
- Marais et landes humides plaines et plateaux
- > prairie humide
- > pré salé continental
- Zones humides ponctuelles
- > mare temporaire alcaline
- > mare temporaire acide
- > mare permanente
- Marais aménagés dans un but agricole
- Zones humides artificielles

Berges érodées :

- oui
- non

Aterrissement, galets :

- oui
- non

Description générale :

De la zone humide :

Ripisylve de peupliers blancs et noirs + frênes + quelques saules. Linéaire peu fragmenté et peu restreint mais se dégradant en allant vers l'aval.

De l'espace de fonctionnalité :

espaces de friche et de cultures peu denses en amont, l'usage agricole se densifiant en allant vers l'aval

Habitat

Etat > 50% 20 à 50% < 20%

Galerias de Peupliers provenço-languedociennes

Bois de Frênes riverains et méditerranéens





Pédologie :

Id sondage	Type de sol	Sondage	Hydromorphie	Nappe	Commentaire
------------	-------------	---------	--------------	-------	-------------

Espèces caractéristiques :

Flore

Faune

Pelodytes punctatus - F

Source des données :

COGard

Zone d'inventaire ou de protection :

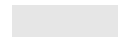
Cette zone n'est pas incluse dans une zone d'inventaire ou de protection



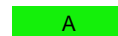
Localisation de la commune au niveau du bassin versant des Gardons



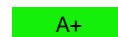
Fonction hydrologique / hydraulique



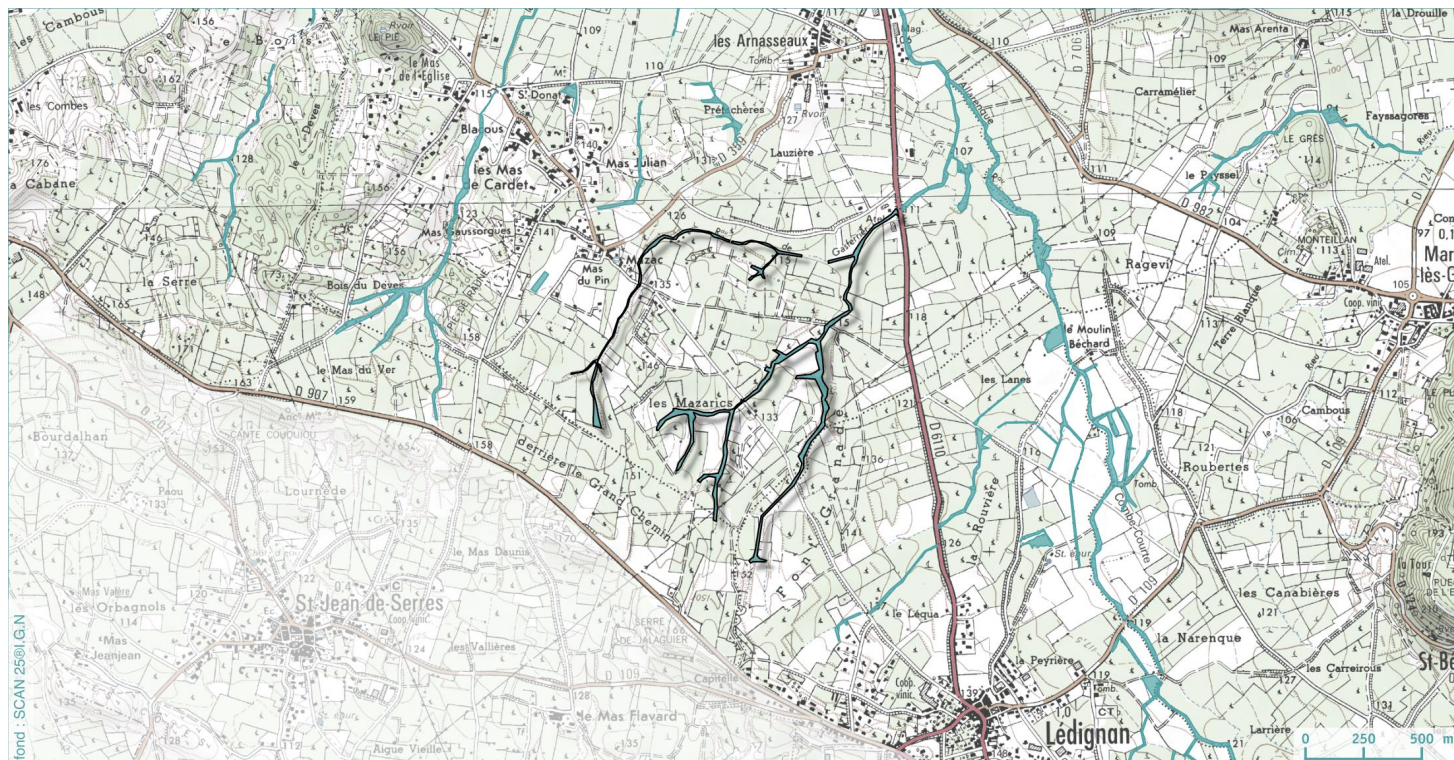
Fonction physique / bio-géochimique



Fonction biologique / écologique



Pressions



- ▼ Sondage pédologique caractéristique des zones humides
- Captage d'alimentation en eau potable
- ▼ Sondage pédologique non caractéristique des zones humides
- ⊗ Station d'épuration

